

MURTOMÄKI 2
TUULIVOIMAHANKE
Hankevaihtoehto VE2
Tarkkakarttasarja

□ **Sivunumero**

1

2

3

4

5

6

7

8

9

10

11

12

13

14

15

16

17

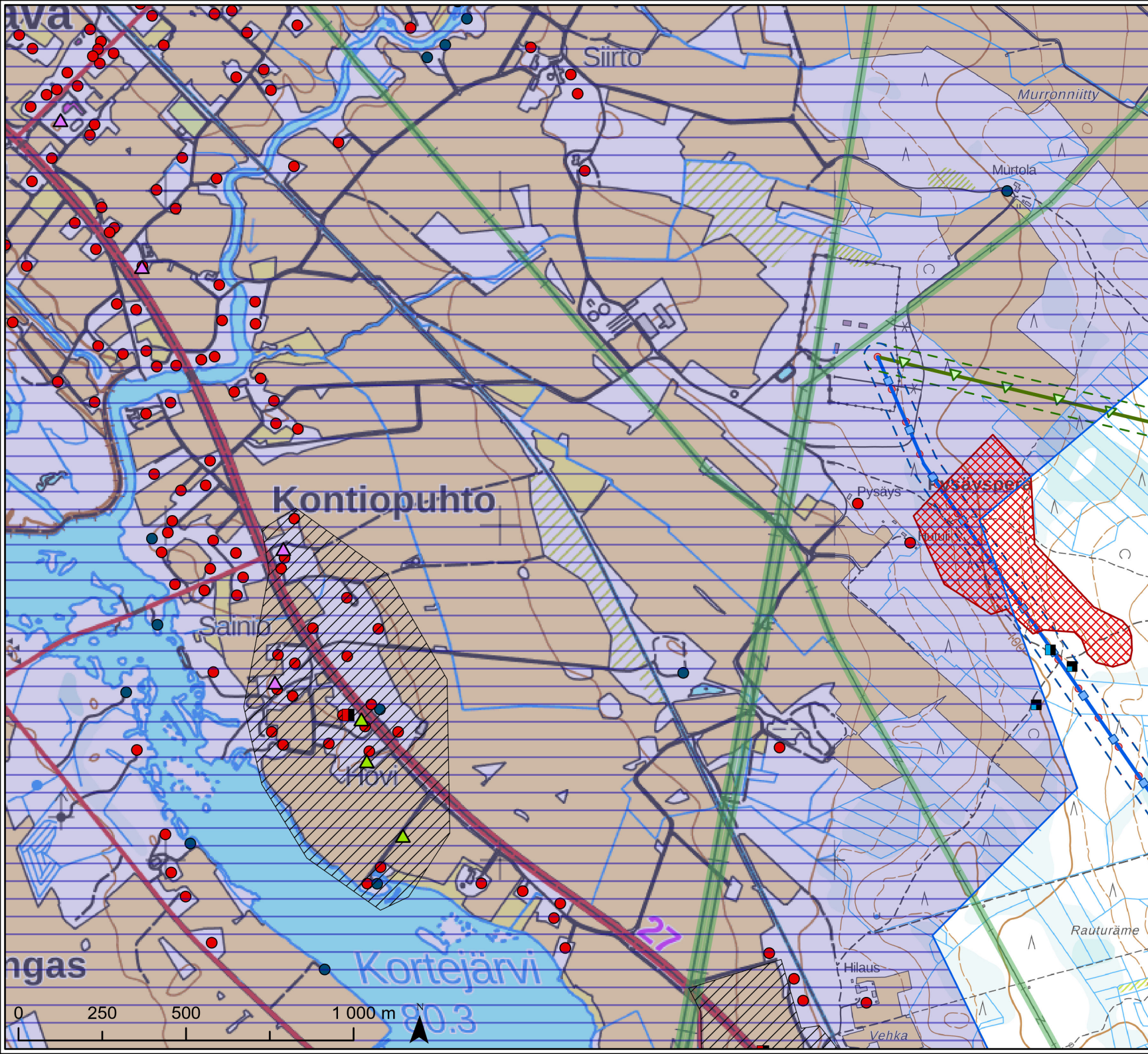
18

19

20

21

22

**Sähkösiirto SVE2****Voimajohtovaihtoehto**

- SVE2a
- SVE2b
- ▲— SVE2c

Johtoaueka 42 m

- SVE2a
- SVE2b
- SVE2c

Voimajohdon arkeologinen selvitys 2022

- Muut kohteet (1 kpl)
- Muut kohteet (alakohteet) (2 kpl)

Voimajohdon kasvillisuus selvitys 2022

- Erittäin uhanalainen elinympäristö (2 kpl)

Valtakunnallisesti arvokkaat maisema-alueet

- Valtakunnallisesti arvokkaat maisema-alueet (VAMA 2021) (1 kpl)

Pohjois-Pohjanmaan maakuntakaavat (7.12.2021)

- Maakunnallisesti arvokas kulttuuriympäristö (alue) (2 kpl)
- Maakunnallisesti arvokas maisema-alue tai maakunnallisesti arvokas maisema-alue, jota on ehdotettu valtakunnallisesti arvokkaaksi. (1 kpl)

Maakuntakaavoitusta varten arvotetut rakennukset

- ▲ Maakunnallisesti arvokas (4 kpl)
- ▲ Paikallisesti arvokas (3 kpl)
- Maakunnallisesti arvokas kulttuuriympäristö (pienipinta-alaiset alueet) (2 kpl)

Maastotietokanta

- Asuinrakennus (123 kpl)
- Lomarakennus (13 kpl)
- Olemassa oleva suurjännitelinja

Sähkösiirto SVE2**Voimajohtovaihtoehto**

- SVE2a
- SVE2b
- ▲— SVE2c

Johtoaueka 42 m

- - - SVE2a
- - - SVE2b
- - - SVE2c

Voimajohdon arkeologinen selvitys 2022

- Kiinteä muinaisjäännös (1 kpl)
- Kiinteä muinaisjäännös (alue) (1 kpl)

Voimajohdon kasvillisuus selvitys 2022

- ▨ Erittäin uhanalainen elinympäristö (3 kpl)
- ▨ Metsälaki 10 § kohde (1 kpl)

Valtakunnallisesti arvokkaat maisema-alueet

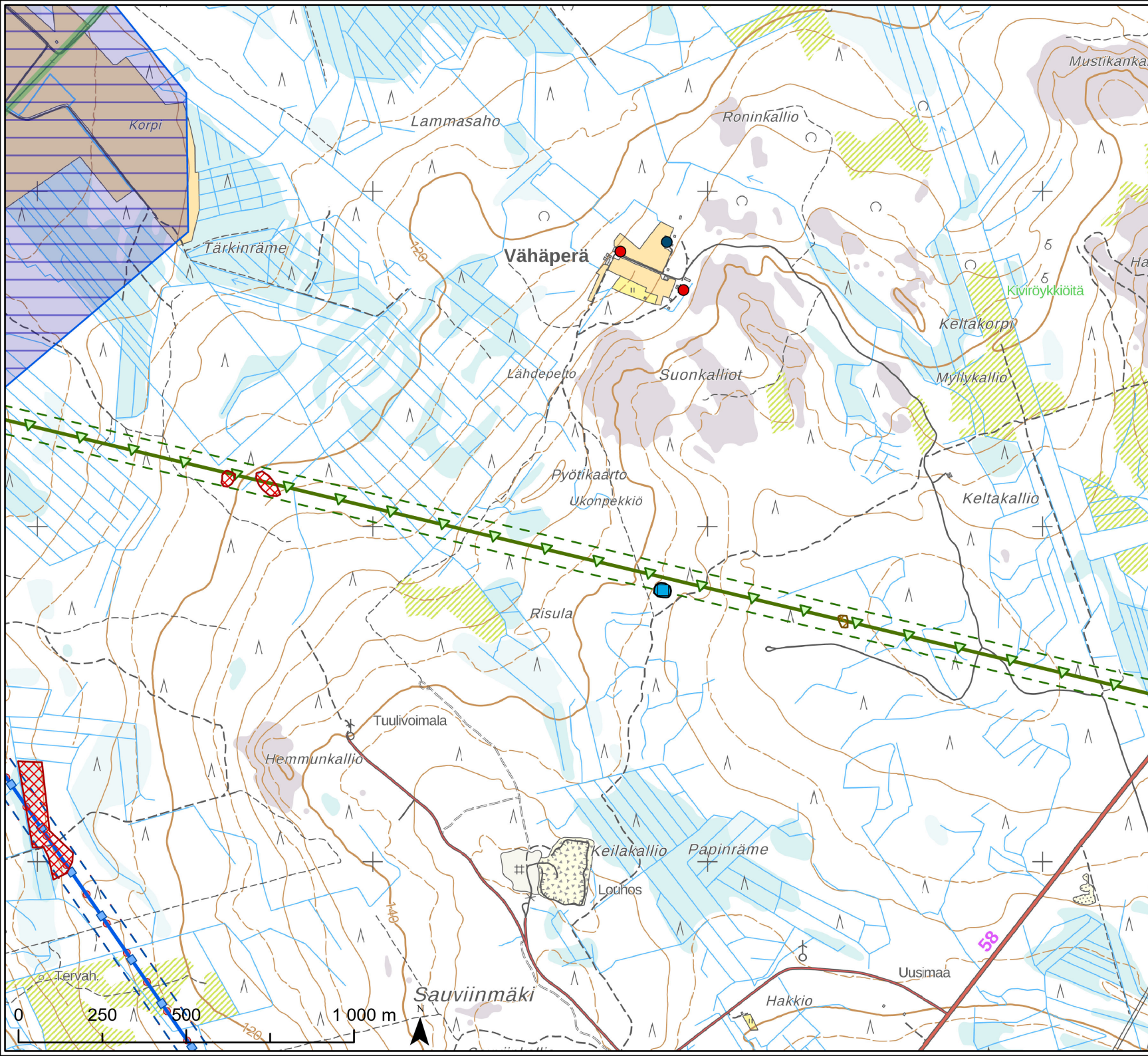
- Valtakunnallisesti arvokkaat maisema-alueet (VAMA 2021) (1 kpl)

Pohjois-Pohjanmaan maakuntakaavat (7.12.2021)

- Maakunnallisesti arvokas maisema-alue tai maakunnallisesti arvokas maisema-alue, jota on ehdotettu valtakunnallisesti arvokkaaksi. (1 kpl)

Maastotietokanta

- Asuinrakennus (2 kpl)
- Lomarakennus (1 kpl)
- ▲— Olemassa oleva suurjännitelinja



Sähkösiirto SVE2

Voimajohtovaihtoehto

▲ SVE2c

Johtoaueka 42 m

▭ SVE2c

Voimajohdon arkeologinen selvitys 2022

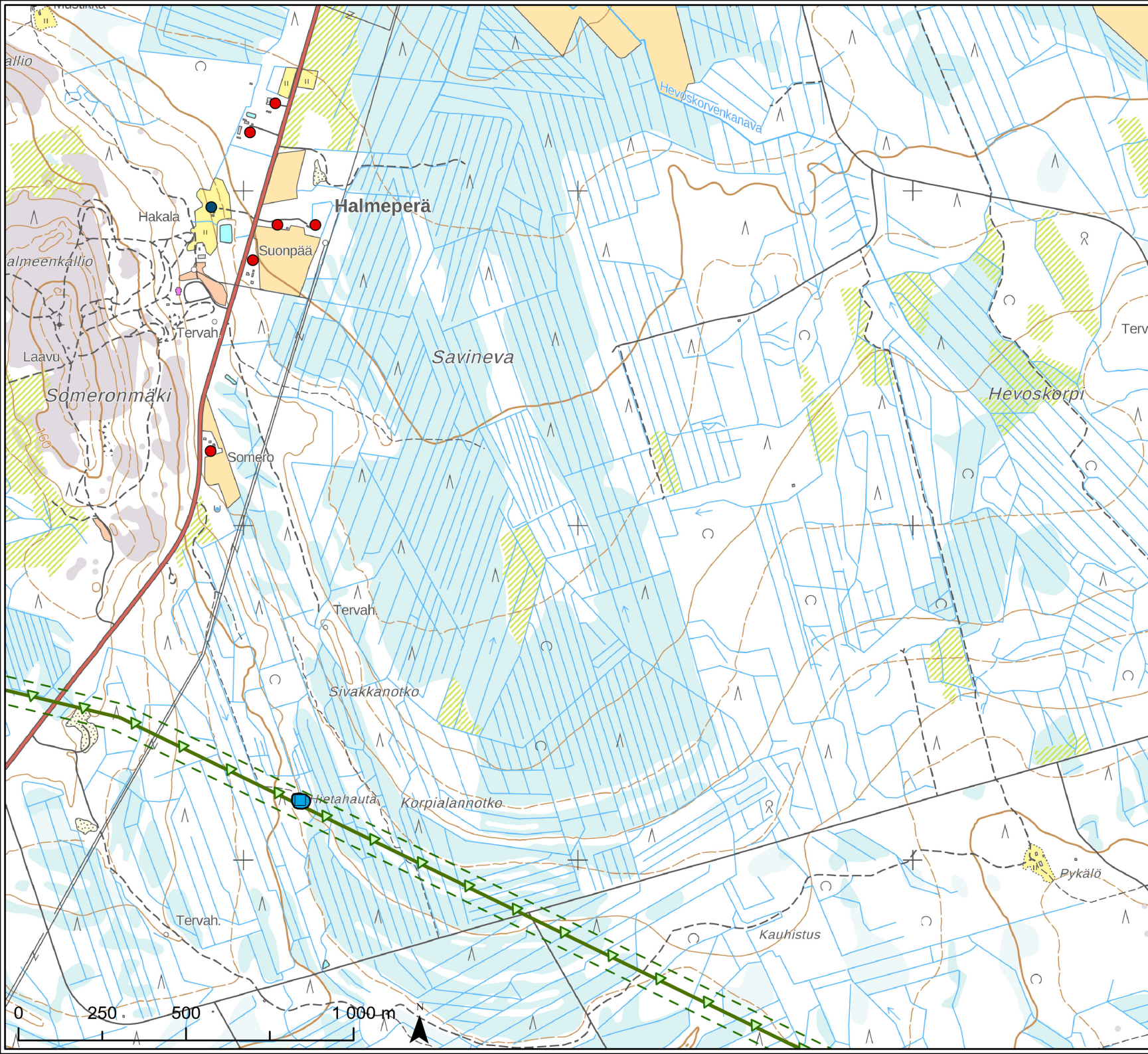
■ Kiinteä muinaisjäännös (1 kpl)

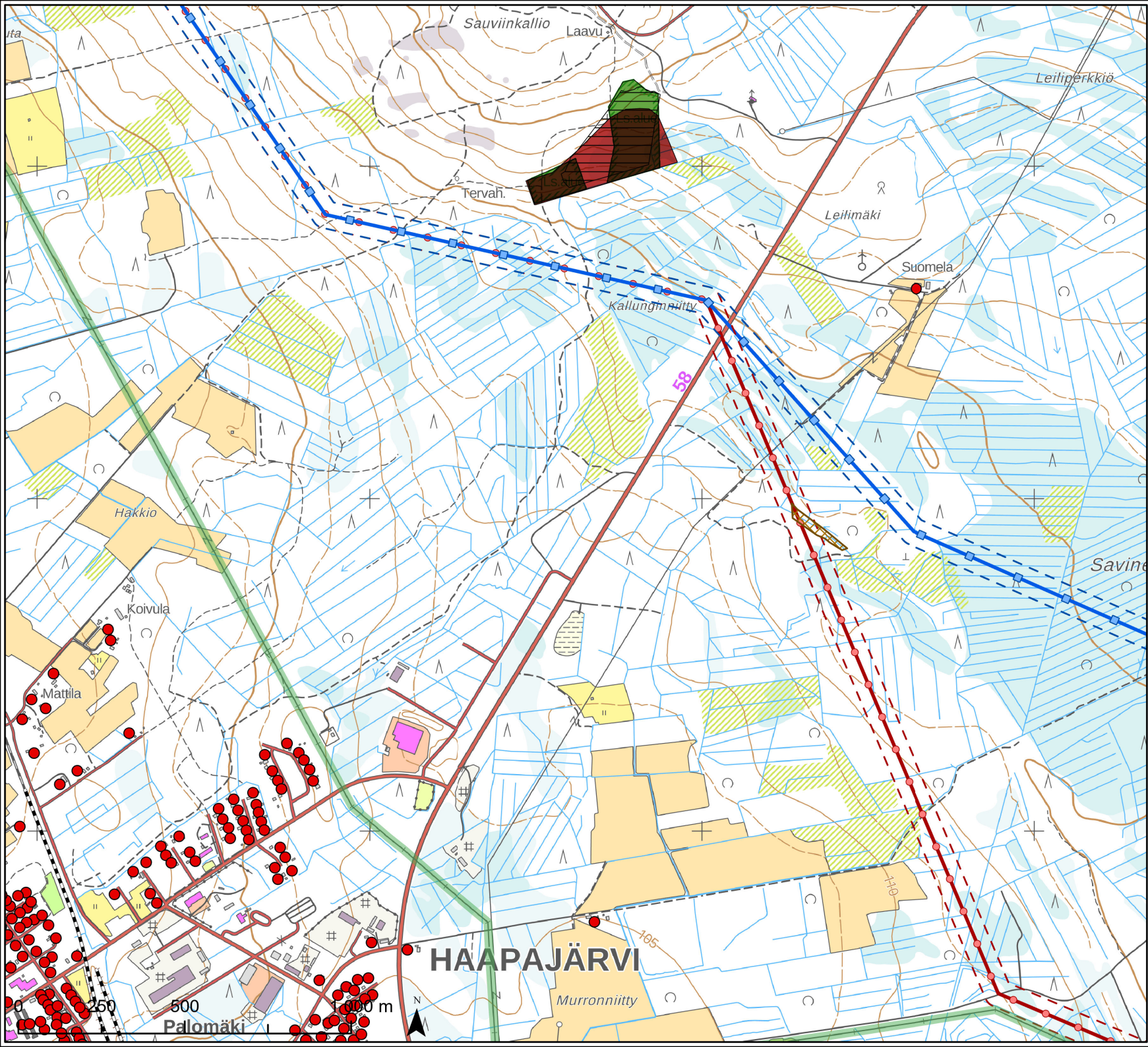
■ Kiinteä muinaisjäännös (alue) (1 kpl)

Maastotietokanta

● Asuinrakennus (7 kpl)

● Lomarakennus (1 kpl)





Sähkönsiirto SVE2

Voimajohtovaihtoehto

- SVE2a
- SVE2b

Johtoaueka 42 m

- SVE2a
- SVE2b

Voimajohdon kasvillisuusselvitys 2022

- Metsälaki 10 § kohde (1 kpl)

Natura-alueet

- SAC-alue (1 kpl)

Luonnonsuojelualueet

- Valtion luonnonsuojelualue (1 kpl)

Luonnonsuojeluohjelma

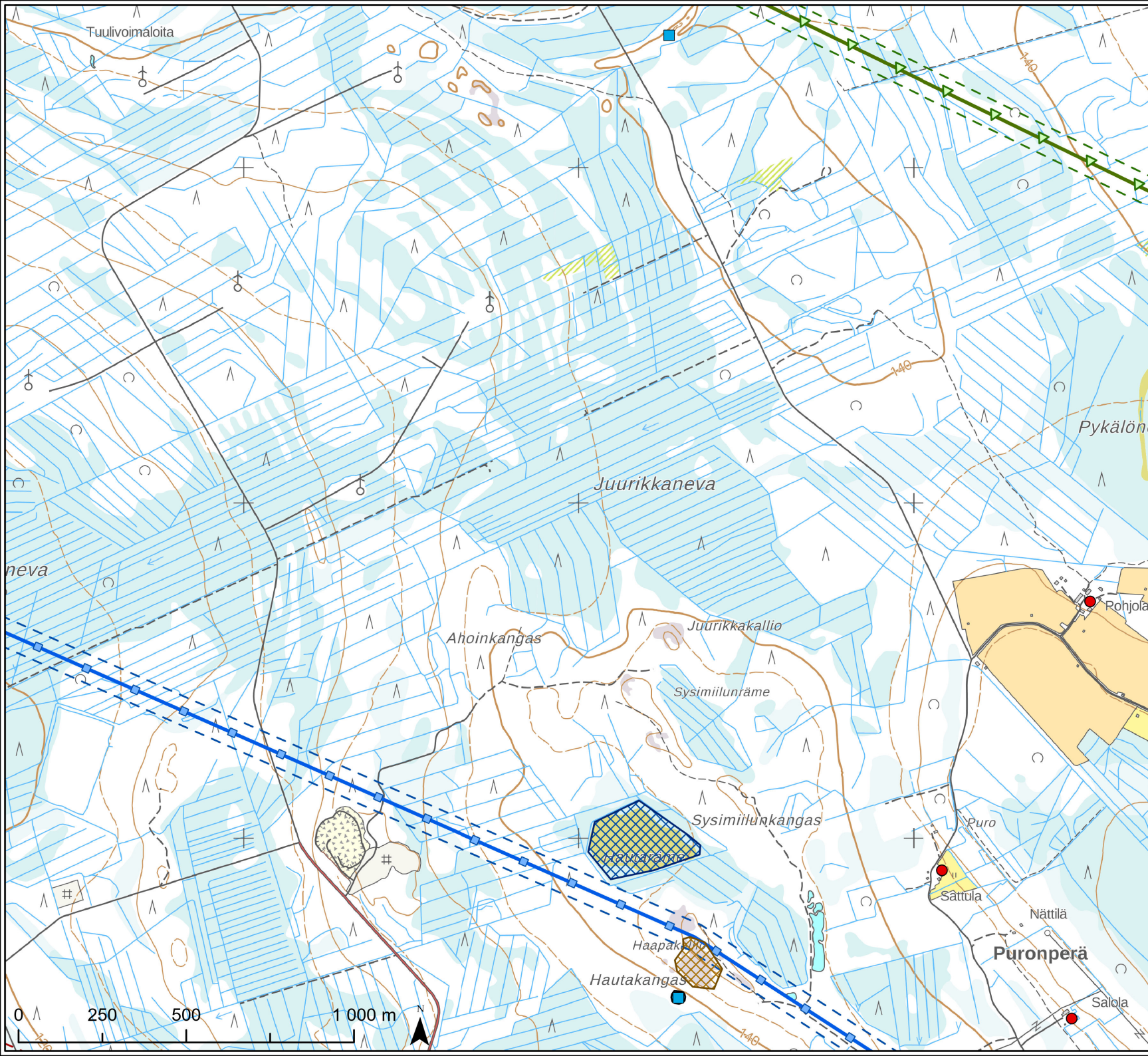
- Lehtojensuojeluohjelma (1 kpl)

Maastotietokanta

- Asuinrakennus (128 kpl)
- Rautatie
- Olemassa oleva suurjännitelinja

HAAPAJÄRVI



**Sähkönsiirto SVE2****Voimajohtovaihtoehto**

- SVE2a
- SVE2b
- ▲— SVE2c

Johtoaueka 42 m

- - - SVE2a
- - - SVE2b
- - - SVE2c

Voimajohdon arkeologinen selvitys 2022

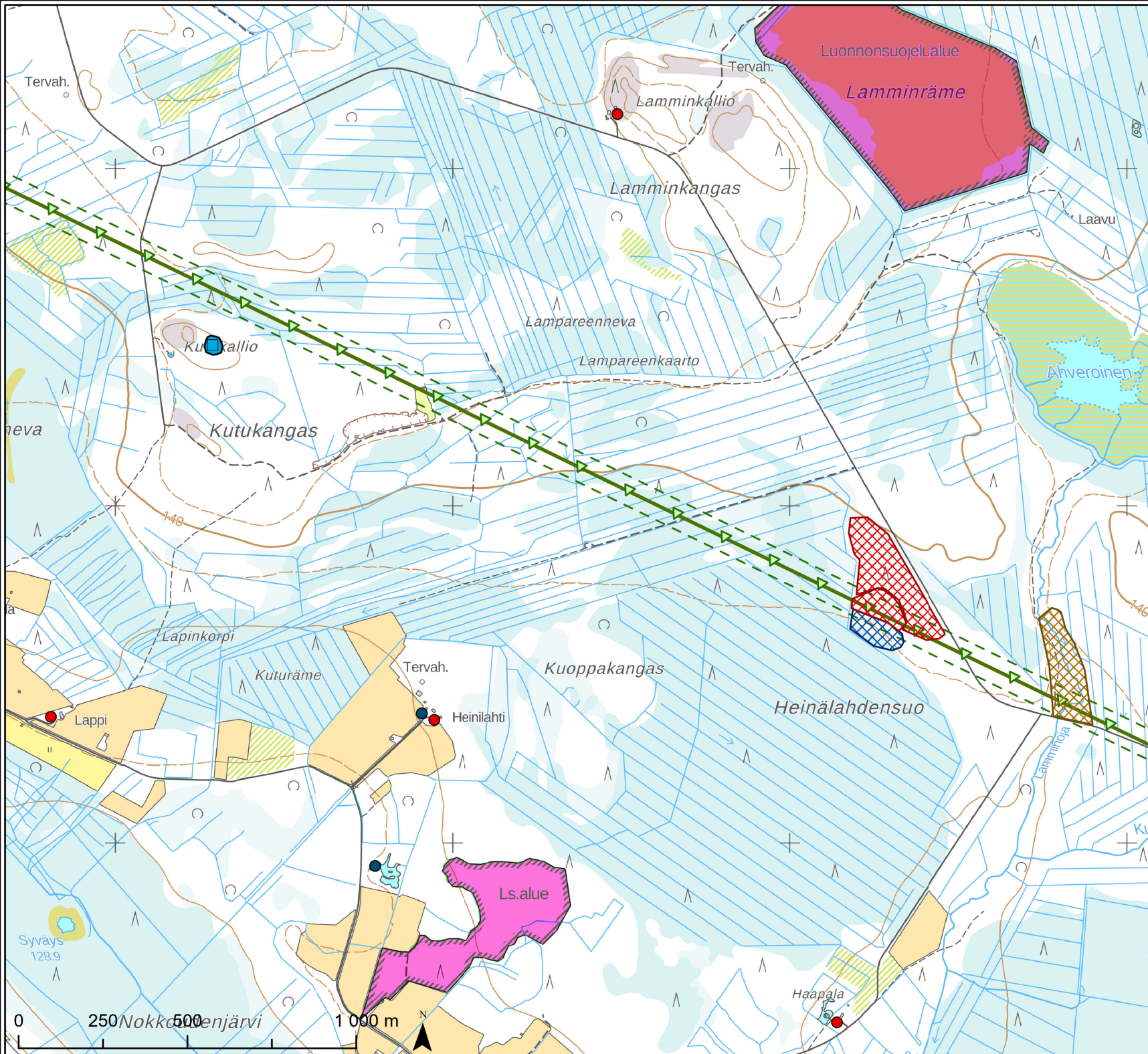
- Kiinteä muinaisjäännös (2 kpl)
- Kiinteä muinaisjäännös (alue) (2 kpl)

Voimajohdon kasvillisuus selvitys 2022

- ▨ Metsälaki 10 § kohde (1 kpl)
- ▨ Muu arvokas kohde (1 kpl)

Maastotietokanta

- Asuinrakennus (3 kpl)

**Sähkösiirto SVE2****Voimajohtovaihtoehto**

—▲— SVE2c

Johtoaukea 42 m

—■— SVE2c

Voimajohdon arkeologinen selvitys 2022

■ Kiinteä muinaisjäännös (1 kpl)

■ Kiinteä muinaisjäännös (alue) (1 kpl)

Voimajohdon kasvillisuus selvitys 2022

■ Erittäin uhanalainen elinympäristö (2 kpl)

■ Metsälaki 10 § kohde (1 kpl)

■ Muu arvokas kohde (1 kpl)

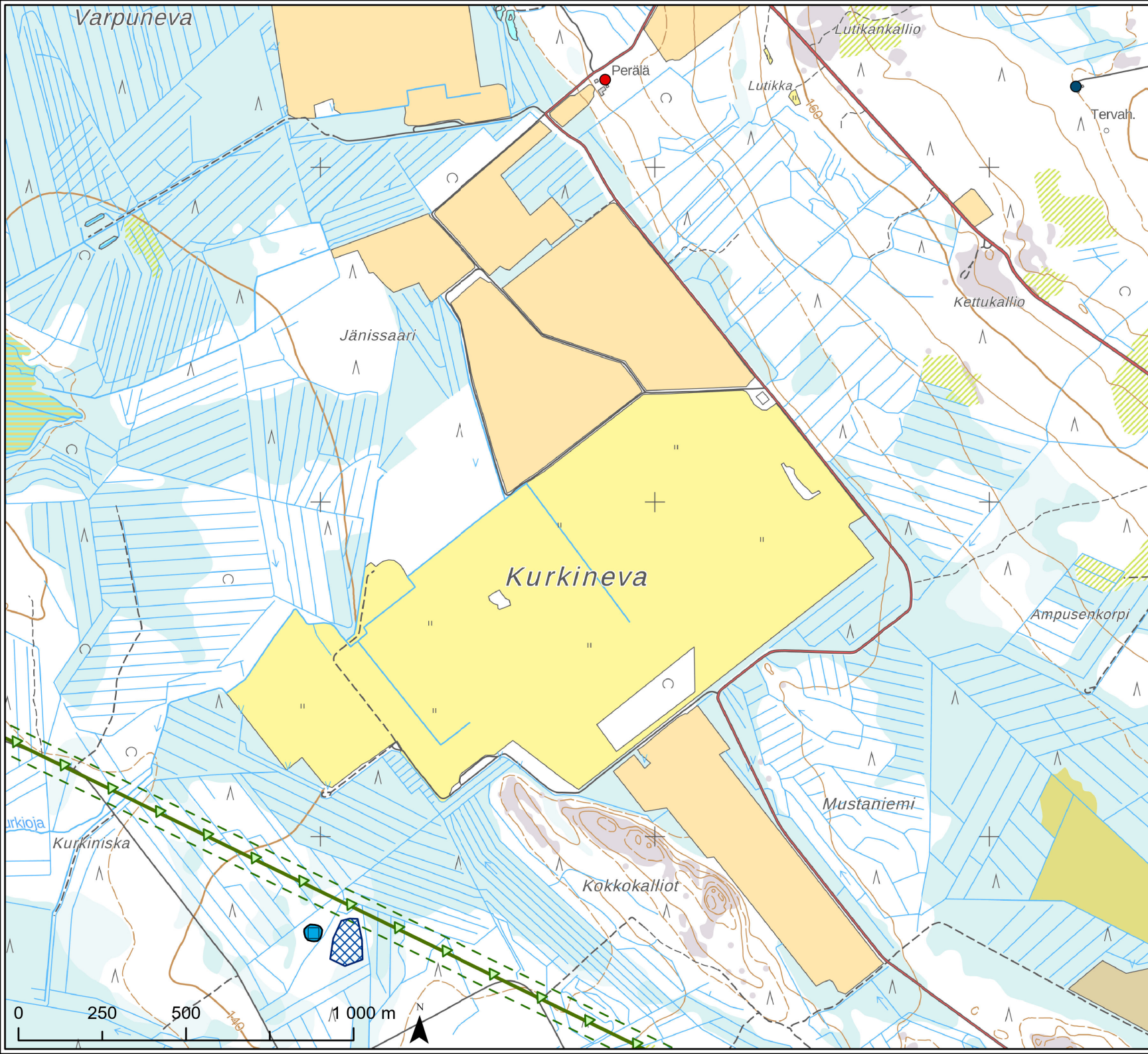
Luonnonsuojelualueet

■ Yksityinen luonnonsuojelualue (2 kpl)

Maastotietokanta

● Asuinrakennus (4 kpl)

● Lomarakennus (2 kpl)



Sähkösiirto SVE2

Voimajohtovaihtoehto

▲ SVE2c

Johtoaueka 42 m

▬ SVE2c

Voimajohdon arkeologinen selvitys 2022

■ Kiinteä muinaisjäännös (1 kpl)

■ Kiinteä muinaisjäännös (alue) (1 kpl)

Voimajohdon kasvillisuus selvitys 2022

▨ Muu arvokas kohde (1 kpl)

Maastotietokanta

● Asuinrakennus (1 kpl)

● Lomarakennus (1 kpl)

Sähkönsiirto SVE2

Voimajohtovaihtoehto

— SVE2a

Johtoaueka 42 m

--- SVE2a

RKY 2009

■ RKY-alue (1 kpl)

Pohjois-Pohjanmaan maakuntakaavat (7.12.2021)

▨ Maakunnallisesti arvokas kulttuuriympäristö (alue) (4 kpl)

▭ Maakunnallisesti arvokas maisema-alue tai on ehdotettu valtakunnallisesti arvokkaaksi. (1 kpl)

Maakuntakaavoitusta varten arvotetut rakennukset

▲ Valtakunnallisesti arvokas (2 kpl)

▲ Maakunnallisesti arvokas (19 kpl)

▲ Paikallisesti arvokas (3 kpl)

■ Maakunnallisesti arvokas kulttuuriympäristö (pienipinta-alaiset alueet) (3 kpl)

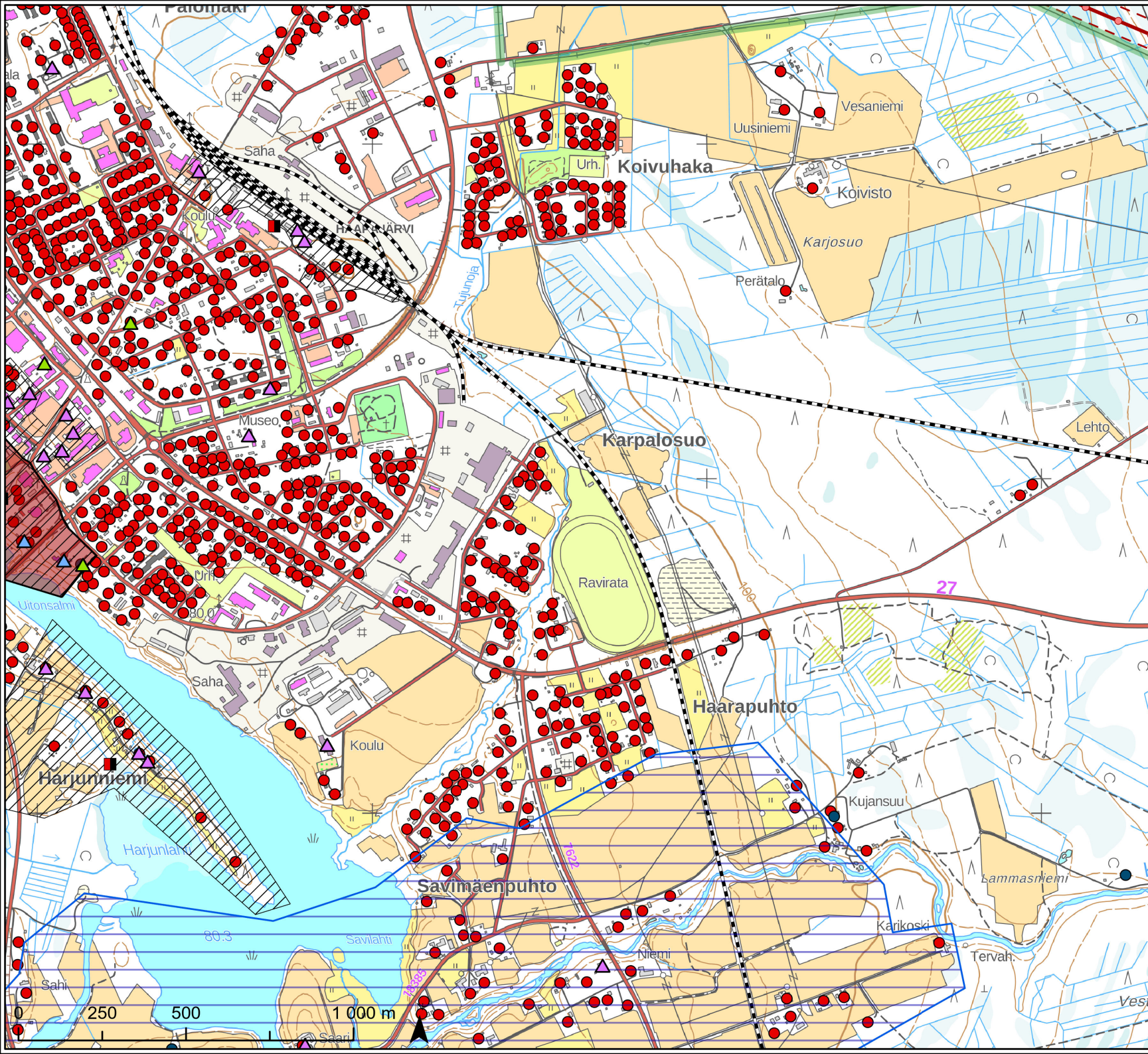
Maastotietokanta

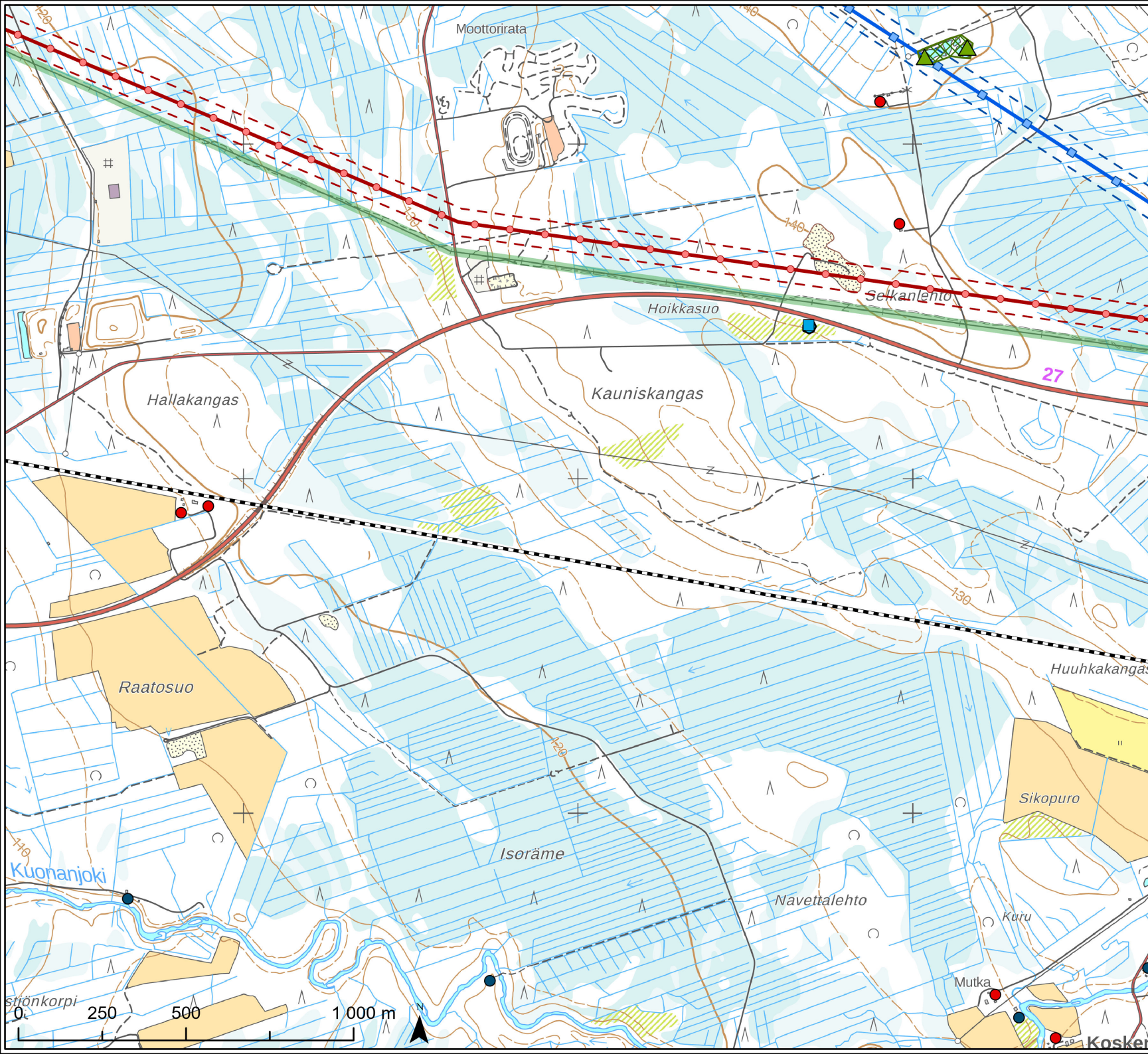
● Asuinrakennus (770 kpl)

● Lomarakennus (4 kpl)

--- Rautatie

— Olemassa oleva suurjännitelinja



**Sähkönsiirto SVE2****Voimajohtovaihtoehto**

- SVE2a

- SVE2b

Johtoaueka 42 m

- SVE2a

- SVE2b

Voimajohdon arkeologinen selvitys 2022

- Kiinteä muinaisjäännös (1 kpl)

- Kiinteä muinaisjäännös (alue) (1 kpl)

Voimajohdon viitasammakkoselvitys 2022

- Havainto (2 kpl)

- Sopiva elinympäristö (1 kpl)

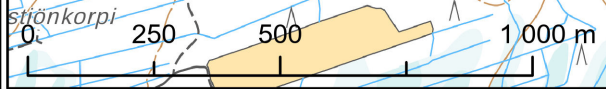
Maastotietokanta

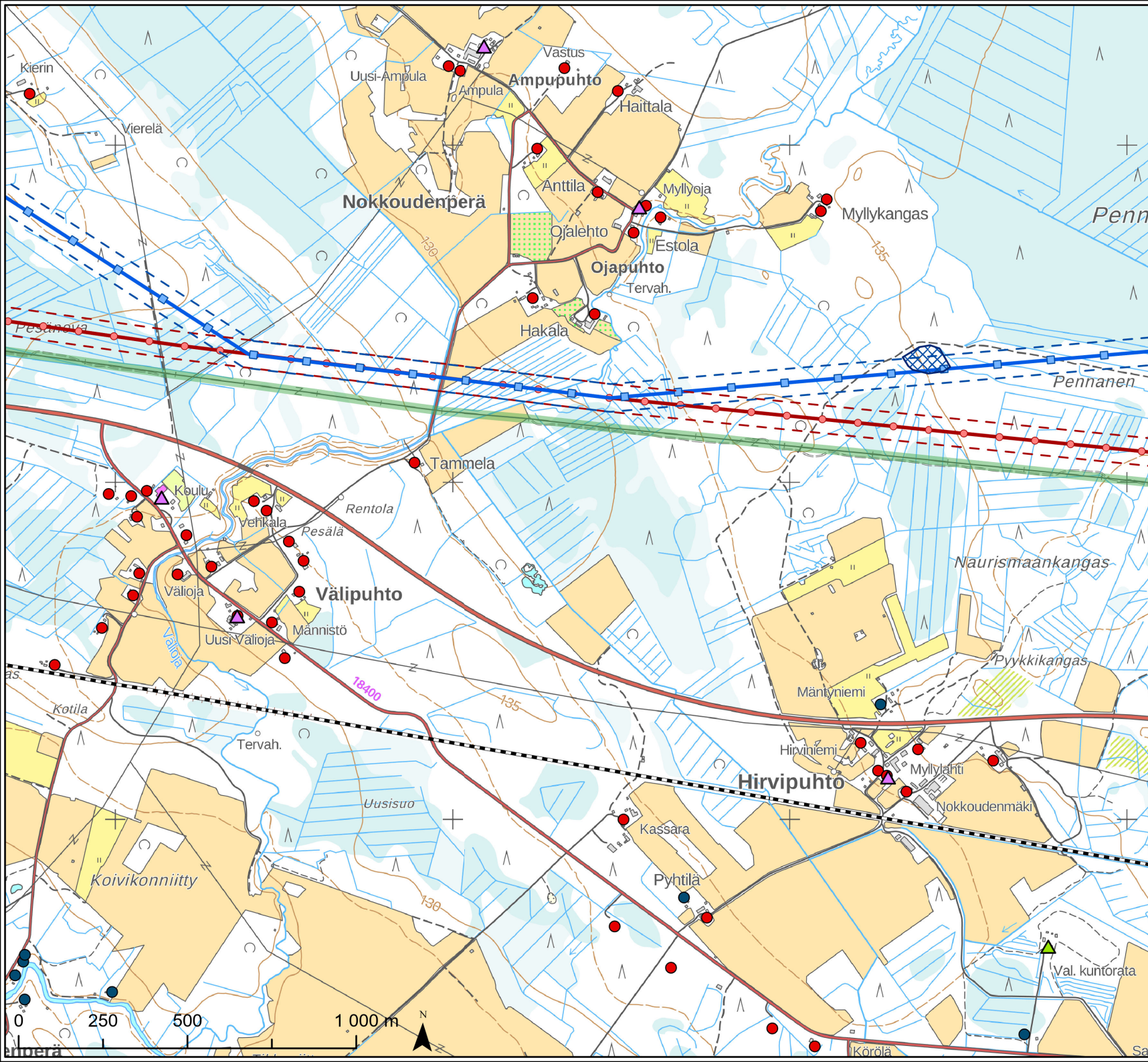
- Asuinrakennus (6 kpl)

- Lomarakennus (7 kpl)

- Rautatie

- Olemassa oleva suurjännitelinja



**Sähkösiirto SVE2****Voimajohtovaihtoehto**

—●— SVE2a

—■— SVE2b

Johtoaueka 42 m

- - - SVE2a

- - - SVE2b

Voimajohdon kasvillisuusselvitys 2022

▣ Muu arvokas kohde (1 kpl)

Maakuntakaavoitusta varten arvotetut rakennukset

▲ Maakunnallisesti arvokas (5 kpl)

▲ Paikallisesti arvokas (1 kpl)

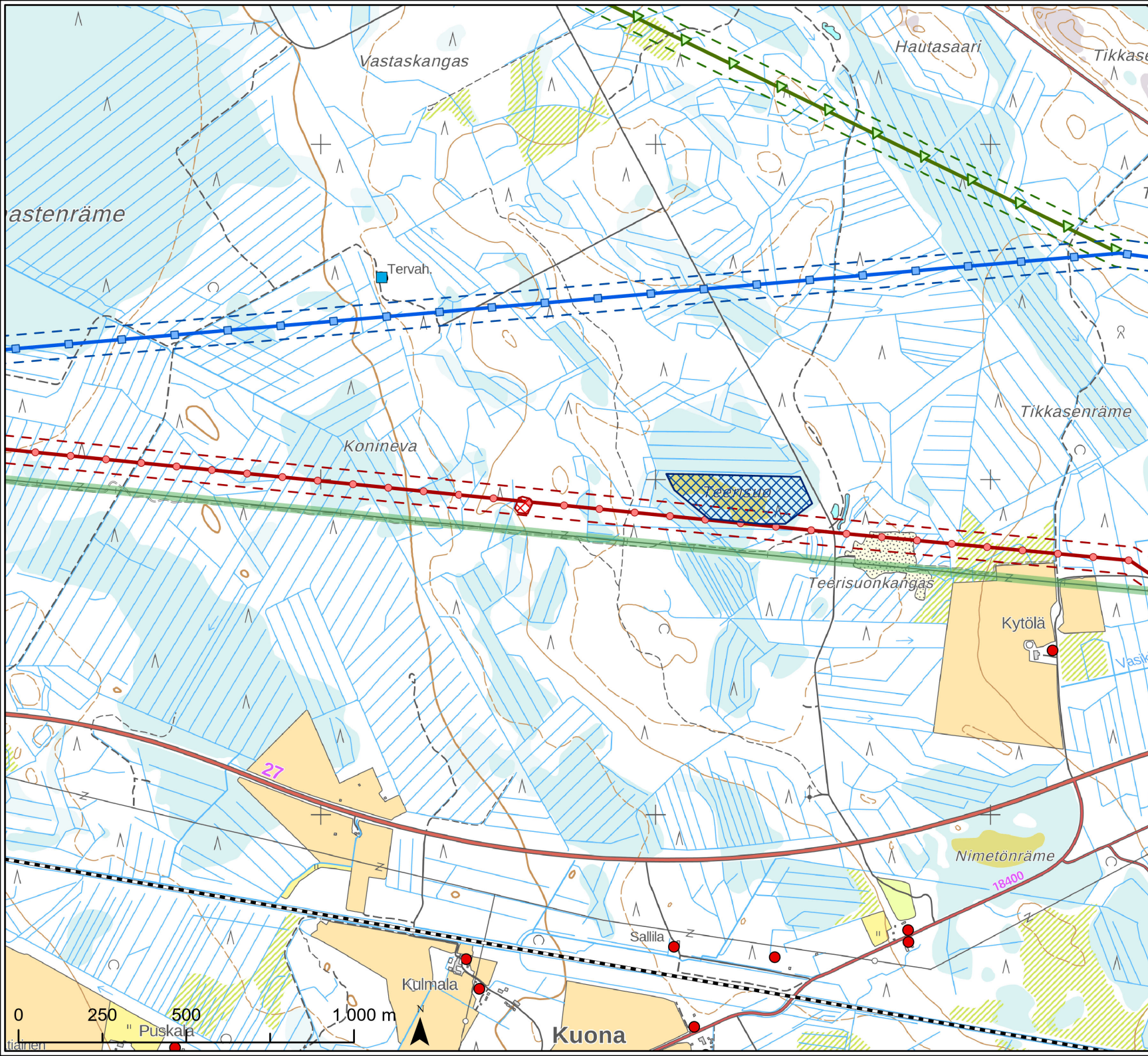
Maastotietokanta

● Asuinrakennus (47 kpl)

● Lomarakennus (8 kpl)

- - - Rautatie

— Olemassa oleva suurjännitelinja

**Sähkönsiirto SVE2****Voimajohtovaihtoehto**

- SVE2a
- SVE2b
- ▲— SVE2c

Johtoaueka 42 m

- - - SVE2a
- - - SVE2b
- - - SVE2c

Voimajohdon arkeologinen selvitys 2022

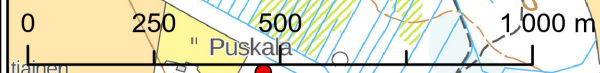
- Kiinteä muinaisjäännös (1 kpl)
- Kiinteä muinaisjäännös (alue) (1 kpl)

Voimajohdon kasvillisuus selvitys 2022

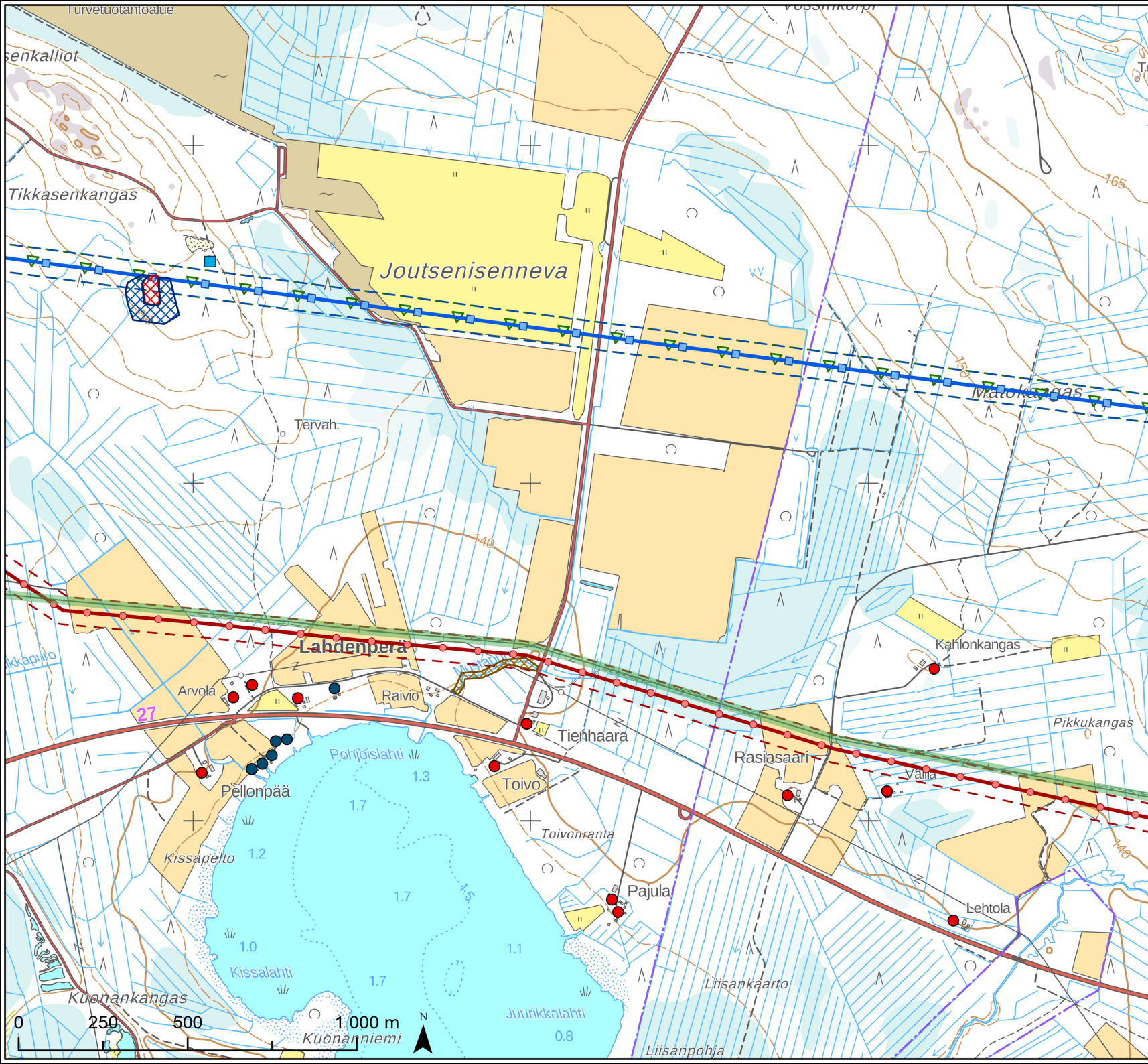
- ▨ Erittäin uhanalainen elinympäristö (1 kpl)
- ▨ Muu arvokas kohde (1 kpl)

Maastotietokanta

- Asuinrakennus (11 kpl)
- - - Rautatie
- Olemassa oleva suurjännitelinja



Kuona

**Sähkösiirto SVE2****Voimajohtovaihtoehto**

- SVE2a
- SVE2b
- ▲— SVE2c

Johtoaueka 42 m

- - - SVE2a
- - - SVE2b
- - - SVE2c

Voimajohdon arkeologinen selvitys 2022

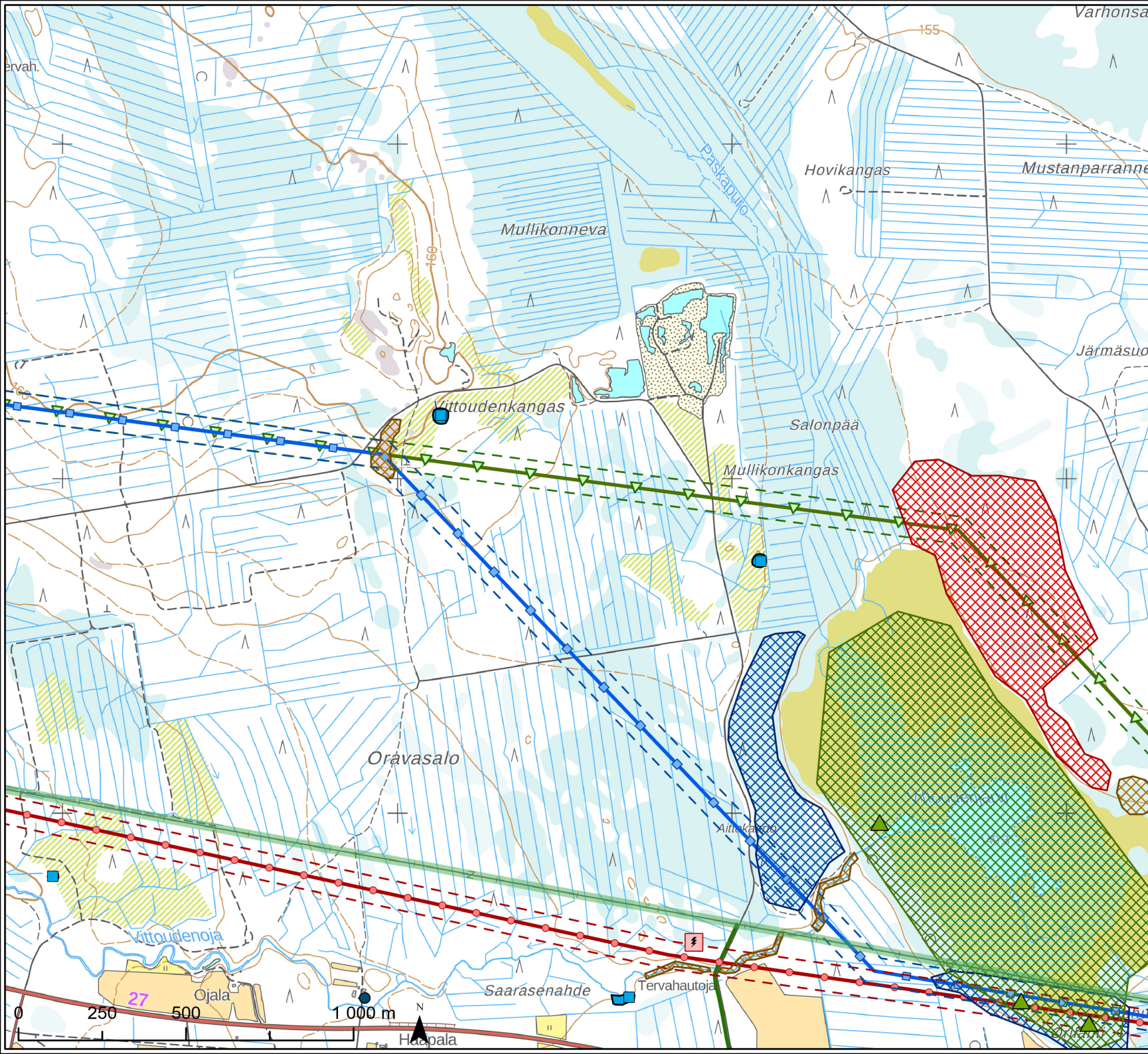
- Kiinteä muinaisjäännös (1 kpl)
- Kiinteä muinaisjäännös (alue) (1 kpl)

Voimajohdon kasvillisuus selvitys 2022


- Erittäin uhanalainen elinympäristö (1 kpl)
- Metsälaki 10 § kohde (1 kpl)
- Muu arvokas kohde (1 kpl)

Maastotietokanta

- Asuinrakennus (12 kpl)
- Lomarakennus (6 kpl)
- Olemassa oleva suurjännitelinja

**Hankevaihtohto VE2**


Maakaapeli VE2

Sähkösiirto SVE1
 Sähköasema SVE1a
Sähkösiirto SVE2**Voimajohdovaihtohto**
 SVE2a

 SVE2b


 SVE2c
Johtoaueka 42 m
 SVE2a

 SVE2b

 SVE2c
Voimajohdon arkeologinen selvitys 2022
 Kiinteä muinaisjäännös (4 kpl)

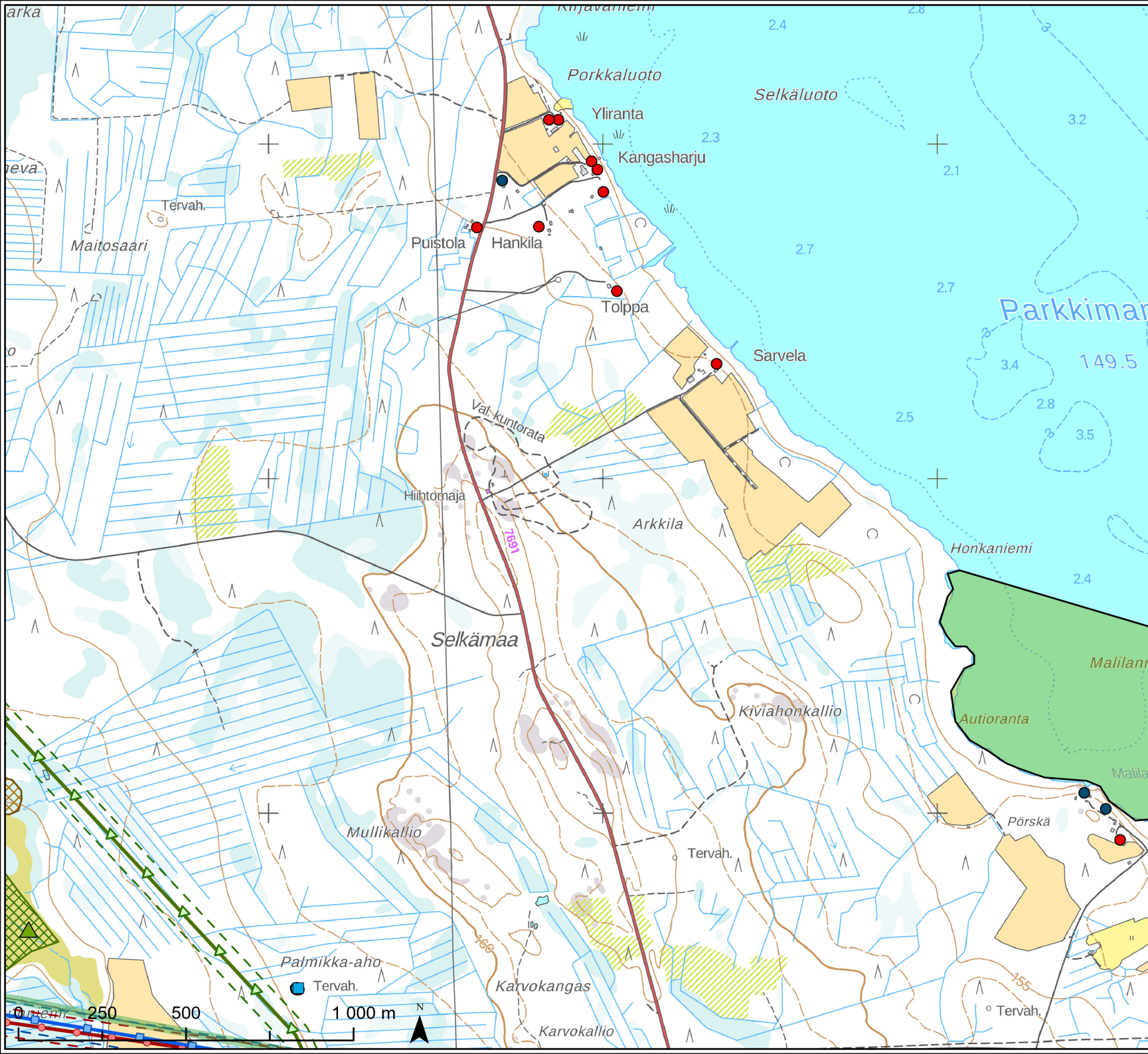
 Kiinteä muinaisjäännös (alue) (4 kpl)
Voimajohdon viitasammakkoselvitys 2022
 Havainto (4 kpl)

 Sopiva elinympäristö (1 kpl)
Voimajohdon kasvillisuus selvitys 2022
 Erittäin uhanalainen elinympäristö (1 kpl)

 Metsälaki 10 § kohde (5 kpl)

 Muu arvokas kohde (2 kpl)
Maastotietokanta
 Lomarakenus (1 kpl)

 Olemassa oleva suurjännitelinja

**Hankevaihtoehto VE2**

- Parannettava tie VE2

Sähkösiirto SVE2**Voimajohtovaihtoehto**

- SVE2a
- SVE2b
- SVE2c

Johtoaukea 42 m

- SVE2a
- SVE2b
- SVE2c

Voimajohdon arkeologinen selvitys 2022

- Kiinteä muinaisjäännös (1 kpl)
- Kiinteä muinaisjäännös (alue) (1 kpl)

Voimajohdon viitasammakkoselvitys 2022

- Havainto (1 kpl)
- Sopiva elinympäristö (1 kpl)

Voimajohdon kasvillisuus selvitys 2022

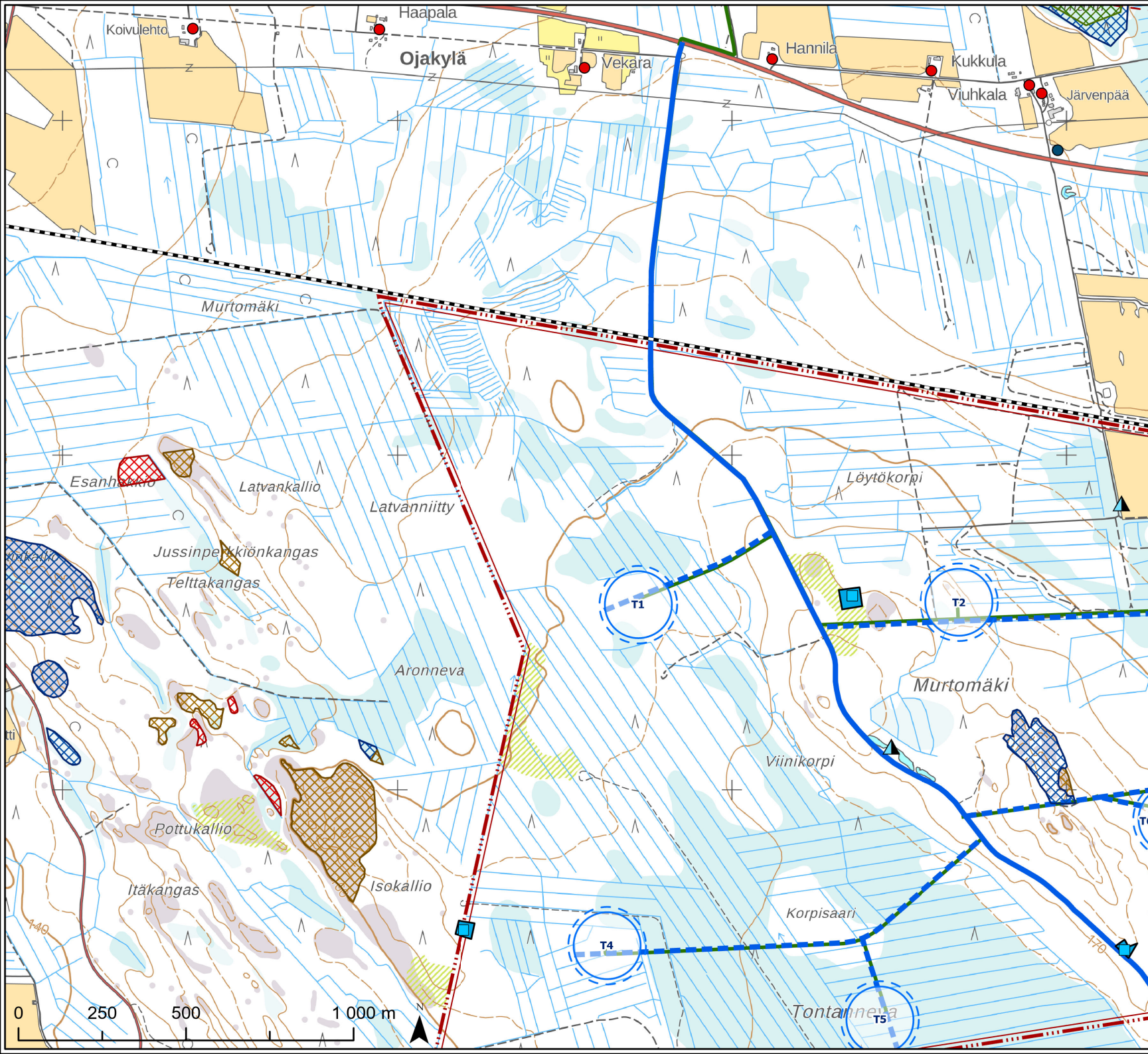
- Metsälaki 10 § kohde (1 kpl)

Linnustoalueet

- Maali-alue (1 kpl)

Maastotietokanta

- Asuinrakennus (10 kpl)
- Lomarakennus (3 kpl)
- Olemassa oleva suurjännitelinja

**Hankevaihtoehto VE2**

- Tuulivoimala VE2
- Parannettava tie VE2
- Uusi tie VE2
- Maakaapeli VE2
- Hankealue

Sähkösiirto SVE2**Voimajohtovaihtoehto**

- SVE2a

Johtoaueka 42 m

- SVE2a

Hankealueen arkeloginen selvitys 2021

- Kaikki kohteet (3 kpl)
- Kohteiden suoja-alueet (3 kpl)

Hankealueen lepakkoselvitys 2021

- Lepakkohavainto (2 kpl)

Voimajohdon viitasammakkoselvitys 2022

- Sopiva elinympäristö (1 kpl)

Voimajohdon kasvillisuus selvitys 2022

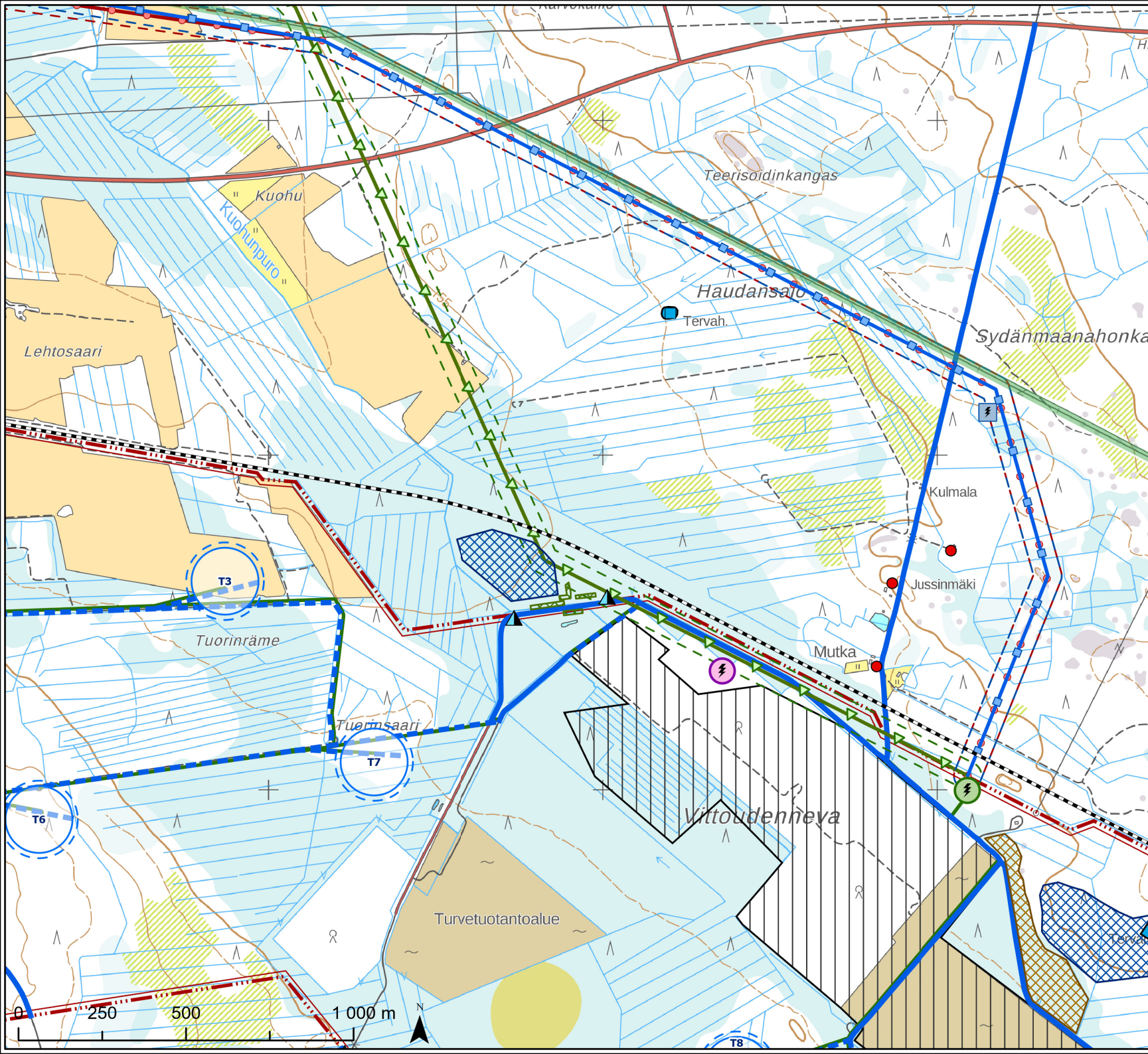
- Muu arvokas kohde (1 kpl)

Hankealueen kasvillisuus selvitys 2021

- Erittäin uhanalainen elinympäristö (4 kpl)
- Metsälaki 10 § kohde (8 kpl)
- Muu arvokas kohde (5 kpl)

Maastotietokanta

- Asuinrakennus (7 kpl)
- Lomarakennus (1 kpl)
- Rautatie

**Hankevaihtoehto VE2**

- Tuulivoimala VE2
- Parannettava tie VE2
- Uusi tie VE2
- Maakaapeli VE2

- Aurinkovoima-alue

- Hankealue

Sähkönsiirto SVE1

- Sähköasema SVE1b

Sähkönsiirto SVE2

- Sähköasema SVE2a

- Sähköasema SVE2b

Voimajohdovaihtoehto

- SVE2a

- SVE2b

- SVE2c

Johtoaueka 42 m

- SVE2a

- SVE2b

- SVE2c

Hankealueen arkeloginen selvitys 2021

- Kaikki kohteet (1 kpl)

- Kohteiden suoja-alueet (1 kpl)

Hankealueen lepakkoselvitys 2021

- Lepakkohavainto (3 kpl)

Hankealueen viitasammakkoselvitys 2021

- Viitasammakko (4 kpl)

Voimajohdon arkeologinen selvitys 2022

- Kiinteä muinaisjäännös (1 kpl)

- Kiinteä muinaisjäännös (alue) (1 kpl)

Voimajohdon kasvillisuus selvitys 2022

- Muu arvokas kohde (1 kpl)

Hankealueen kasvillisuus selvitys 2021

- Metsälaki 10 § kohde (1 kpl)

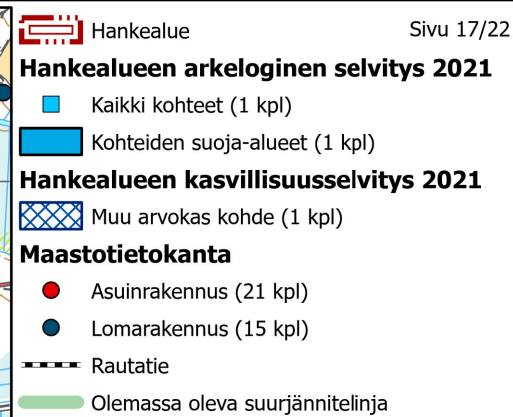
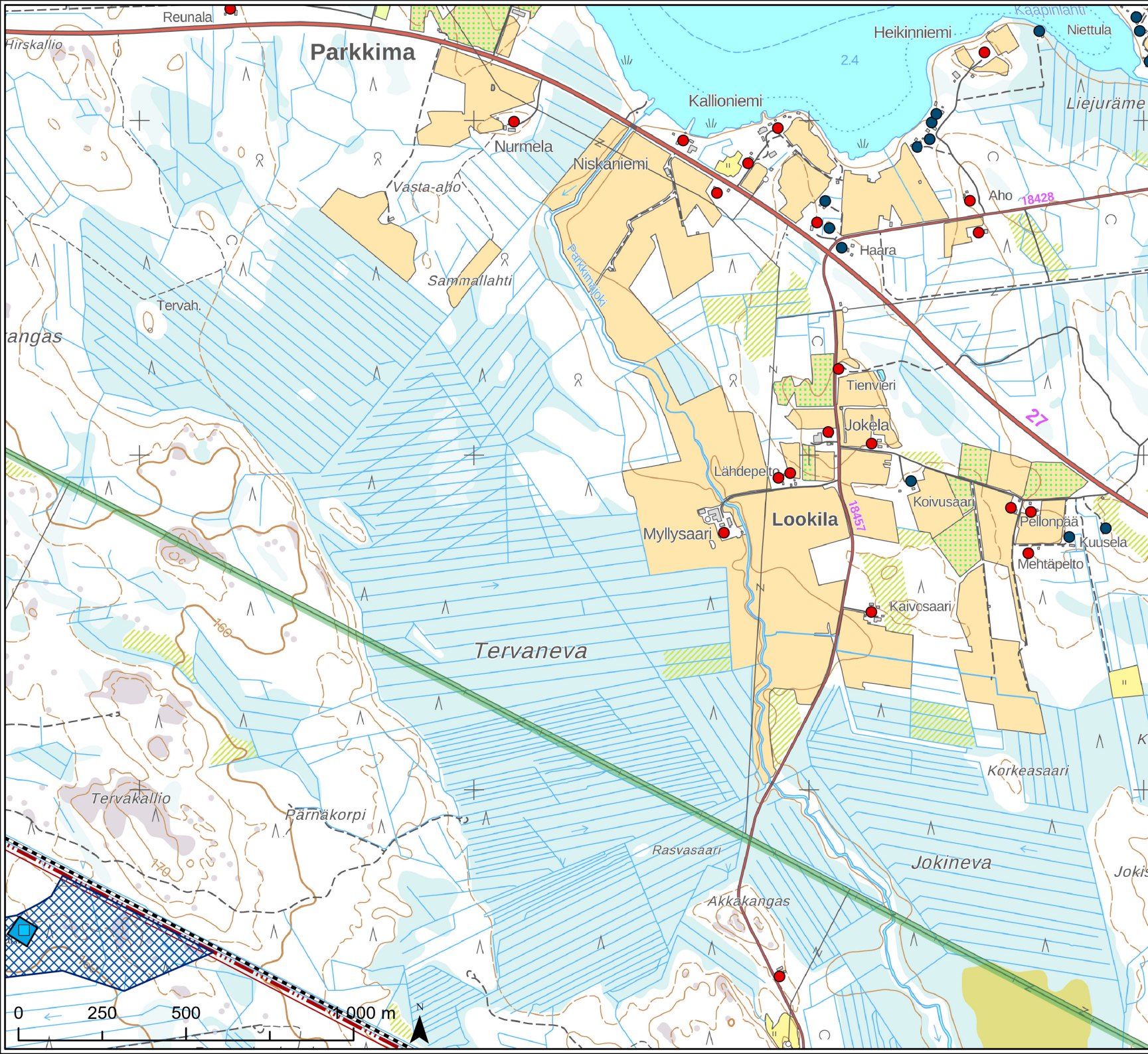
- Muu arvokas kohde (1 kpl)

Maastotietokanta

- Asuinrakennus (3 kpl)

- Rautatie

- Olemassa oleva suurjännitelinja

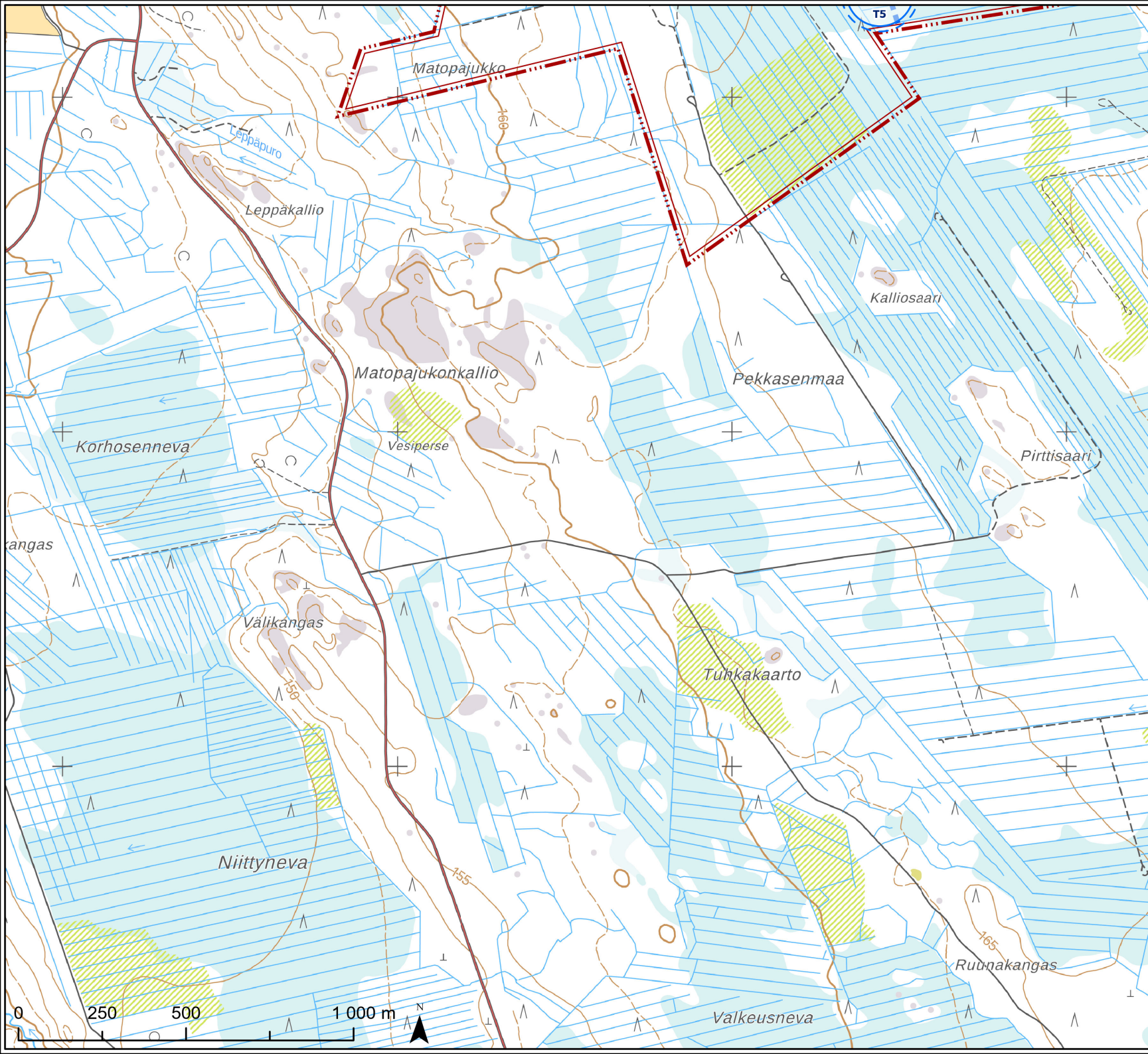


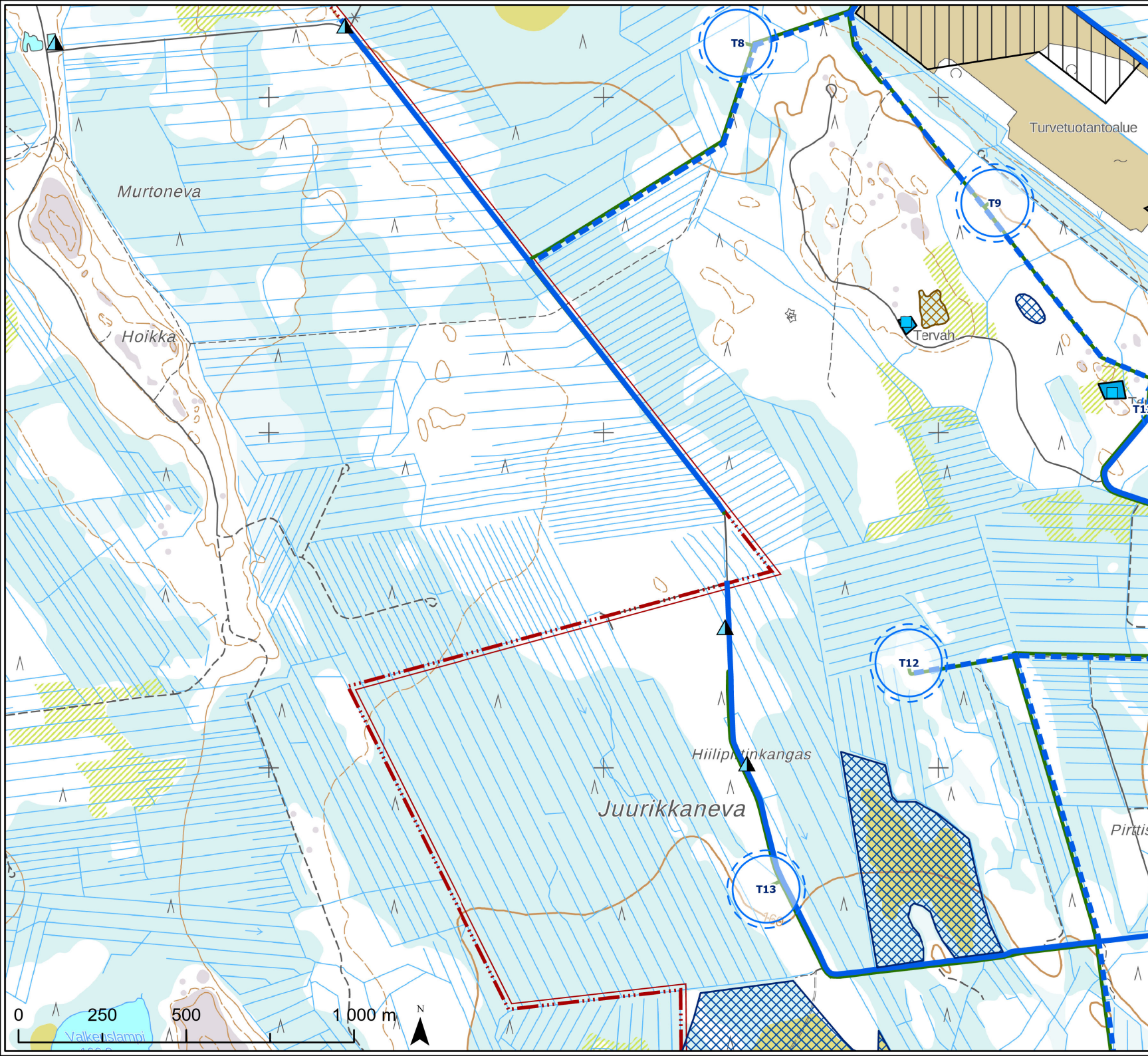
Hankevaihtohto VE2







 Tuulivoimala VE2

 Uusi tie VE2



 Hankealue



**Hankevaihto VE2**

-  Tuulivoimala VE2
-  Parannettava tie VE2
-  Uusi tie VE2
-  Maakaapeli VE2
-  Aurinkovoima-alue
-  Hankealue



Hankealueen arkeologinen selvitys 2021

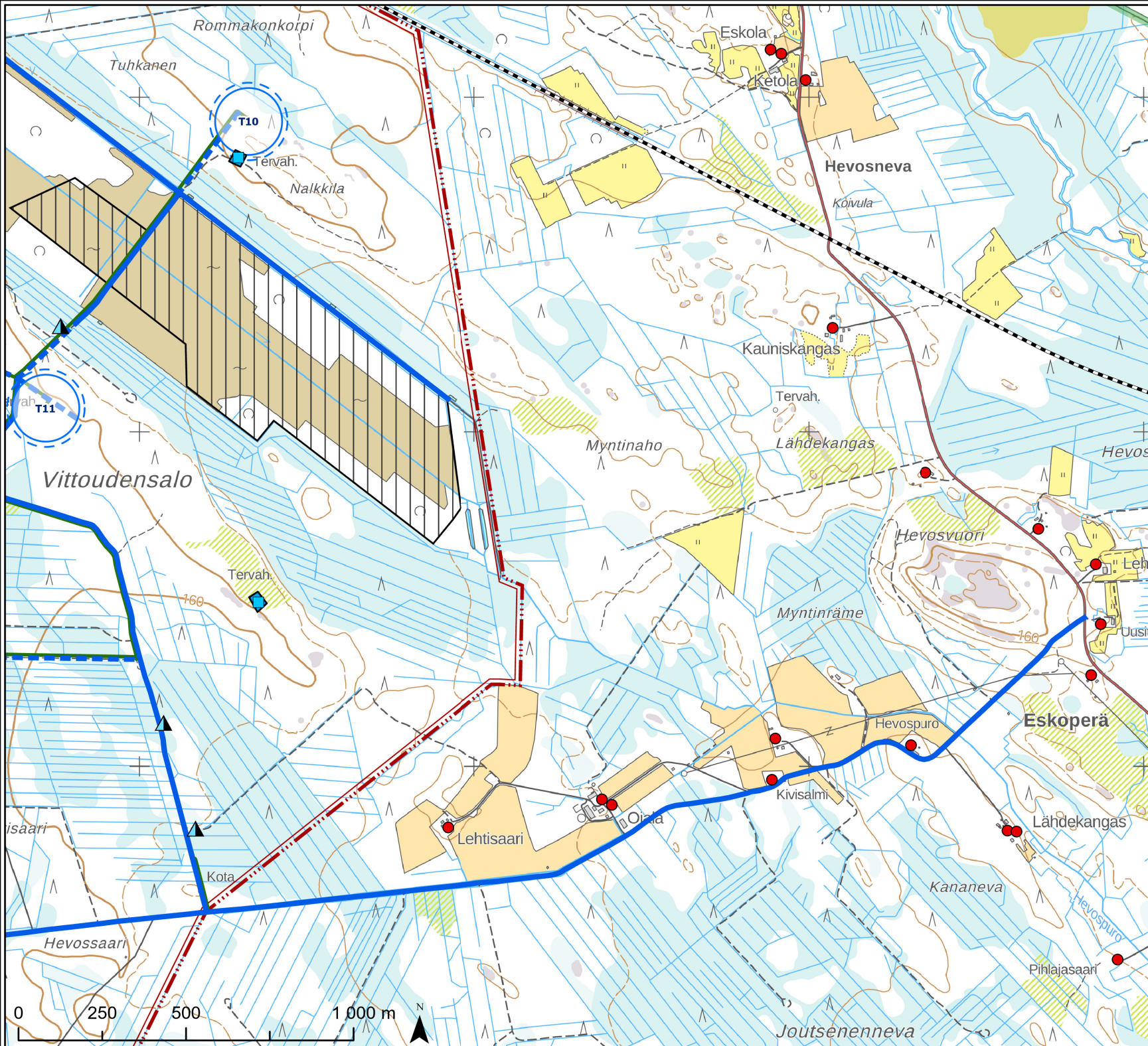
-  Kaikki kohteet (2 kpl)
-  Kohteiden suoja-alueet (2 kpl)

Hankealueen lepakkoselvitys 2021

-  Lepakkohavainto (4 kpl)

Hankealueen kasvillisuus selvitys 2021

-  Metsälaki 10 § kohde (2 kpl)
-  Muu arvokas kohde (3 kpl)

**Hankevaihtoehto VE2**

 Tuulivoimala VE2

 Parannettava tie VE2


 Uusi tie VE2


 Maakaapeli VE2

 Aurinkovoima-alue

 Hankealue

Hankealueen arkeloginen selvitys 2021

 Kaikki kohteet (2 kpl)

 Kohteiden suoja-alueet (2 kpl)


Hankealueen lepakkoselvitys 2021

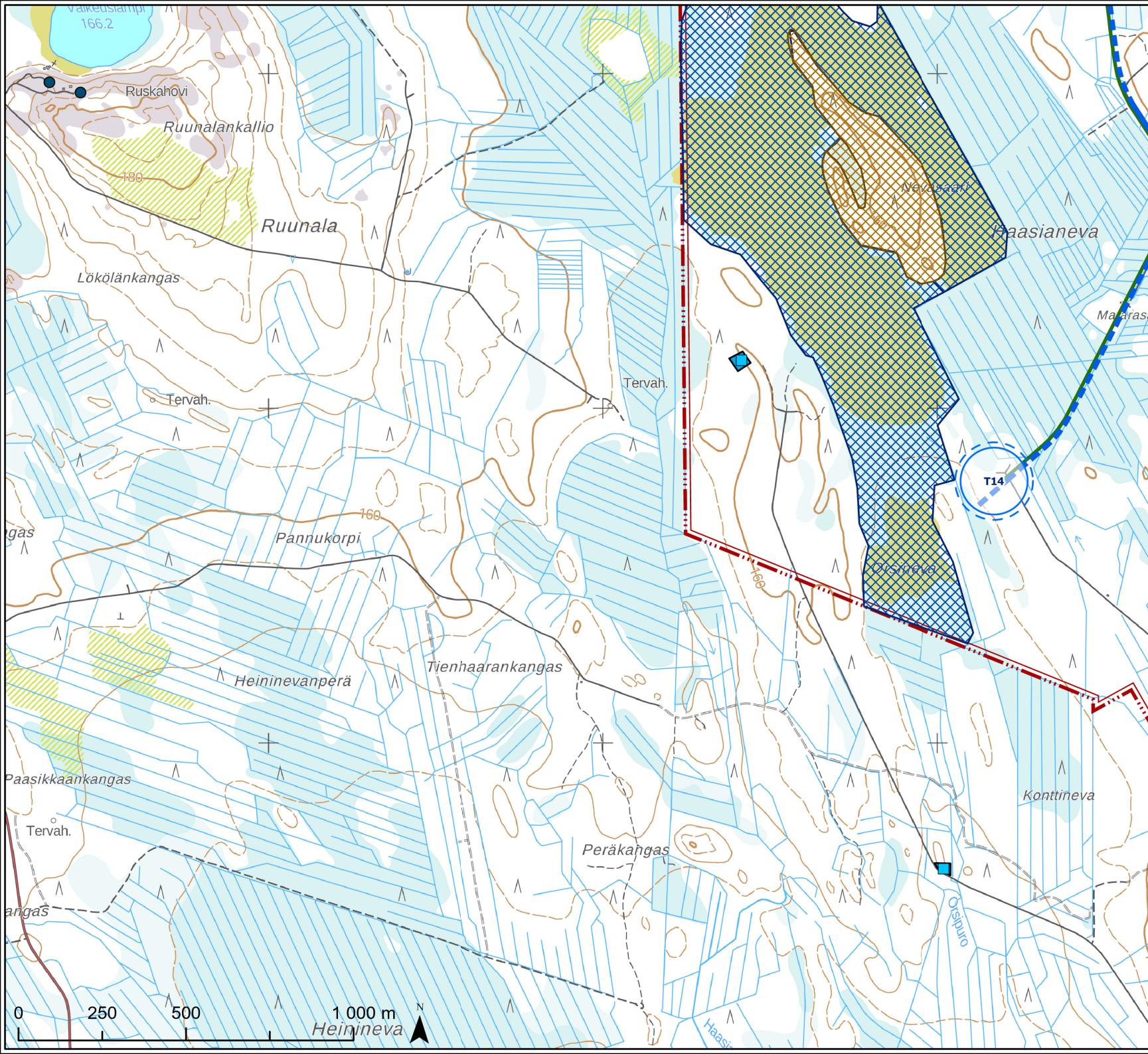
 Lepakkohavainto (3 kpl)

Maastotietokanta

 Asuinrakennus (18 kpl)

 Rautatie


 Olemassa oleva suurjännitelinja



- Hankevaihtoehto VE2**
- Tuulivoimala VE2
 - Parannettava tie VE2
 - Uusi tie VE2
 - Maakaapeli VE2
 - Hankealue
- Hankealueen arkeologinen selvitys 2021**
- Kaikki kohteet (2 kpl)
 - Kohteiden suoja-alueet (2 kpl)
- Hankealueen kasvillisuus selvitys 2021**
- Metsälaki 10 § kohde (2 kpl)
 - Muu arvokas kohde (1 kpl)
- Maastotietokanta**
- Lomarakenus (2 kpl)

Hankevaihtoehto VE2

 Parannettava tie VE2

 Uusi tie VE2

 Maakaapeli VE2

 Hankealue

**Pohjois-Pohjanmaan maakuntakaavat
(7.12.2021)**

Maakunnallisesti arvokas maisema-alue tai
maakunnallisesti arvokas maisema-alue, jota
on ehdotettu valtakunnallisesti arvokkaaksi.
(1 kpl)

Maastotietokanta

 Asuinrakennus (16 kpl)

 Lomarakennus (1 kpl)

