

INFINERGIES FINLAND OY

Pyhäjärven Kokkopetäikön tuulivoimapuiston YVA ja
osayleiskaava

Yleisötilaisuus suunnitelmavaihe

Teams

22.3.2022

OHJELMA

1. Yleisötilaisuuden avaus ja käytännönasiat
2. Kaupungin puheenvuoro
 - Kaupunginjohtaja Henrik Kiviniemi, Pyhäjärven kaupunki
3. Ympäristövaikutusten arviointi
 - Ympäristöasiantuntija Heli Kinnunen, Pohjois-Pohjanmaan ELY-keskus
4. Kokkopetäikön tuulivoimahanke
 - Hankkeesta vastaava Sirkku Kosamo / Erwin Birr, Infinergies Finland Oy
5. YVA-suunnitelman ja kaavan osallistumis- ja arviointisuunnitelman esittely
 - Pekka Lähde ja Iikka Ranta, Sweco
6. Kysymykset ja vastaukset
7. Tilaisuuden päättäminen

1. Yleisötilaisuuden avaus ja käytännön asiat

- Kokouskäytäntöjä
 - Pidetään mikrofoni mykistettynä, auki vain puheenvuoron aikana
 - Pyydetään puheenvuorot nostamalla kättä
 - Mielellään kysymyksiä myös chattiin

2. Pyhäjärven kaupungin puheenvuoro

Kaupunginjohtaja Henrik Kiviniemi



3. Ympäristövaikutusten arviointi

Ympäristöasiantuntija Heli Kinnunen, Pohjois-Pohjanmaan ELY-keskus





Elinkeino-, liikenne- ja ympäristökeskus
Närings-, trafik- och miljöcentralen
Centre for Economic Development, Transport and the Environment

YVA-kaavayhteismenettely

Heli Kinnunen, ympäristöasiantuntija
Pohjois-Pohjanmaan ELY-keskus

22.3.2022



YVA-menettelyn soveltaminen

- YVA-menettelyä sovelletaan hankkeisiin, joista saattaa aiheutua merkittäviä haitallisia ympäristövaikutuksia.
- Osa hankkeista edellyttää YVA-menettelyä suoraan YVA-lain (252/2017) liitteen 1 hankeluettelon perusteella.
- Tuulivoimahankkeisiin tulee soveltaa YVA-menettelyä aina, kun voimaloiden lukumäärä on vähintään 10 kpl tai voimaloiden kokonaisteho on vähintään 45 megawattia
- YVAa voidaan edellyttää myös yksittäistapausharkinnan perusteella.



Ympäristövaikutusten arviointi YVA

- YVA-menettely on **avoin ja julkinen**
- Tuottaa **tietoa suunnittelua ja päätöksentekoa varten** -> Tulokset otettava huomioon päätöksenteossa
- YVA-menettelyssä **ei tehdä päätöstä hankkeesta** – ei valitusmahdollisuutta
- YVA-menettely on **edellytyksenä lupapäätöksille**, joista säädetään muissa laeissa ja asetuksissa



YVA-menettely





Arviointisuunnitelmassa (YVAA 3 §)

- Kuvaus hankkeesta (mm. sijainti, koko, maankäyttötarve, liittyminen muihin hankkeisiin, aikataulu)
- Kohtuulliset vaihtoehdot
- Tarvittavat suunnitelmat ja luvat
- Kuvaus ympäristön nykytilasta
- Arvioitavat ympäristövaikutukset, myös yhteisvaikutukset
- Laadittavat selvitykset, tiedot menetelmistä
- Laatijoiden pätevyys
- Arviointimenettelyn ja osallistumisen järjestäminen sekä aikataulu



Yhteysviranomaisen lausunto arviointisuunnitelmasta (YVAL 18 §)

- esitettävä yhteysviranomaisen kanta arviointiohjelman laajuuteen ja tarkkuuteen
- käytävä ilmi, kuinka tarvittavat selvitykset sovitetaan tarpeen mukaan yhteen muissa laeissa edellytettyjen selvitysten kanssa
- arvioitava arviointiohjelman laatijoiden asiantuntemus (YVAL 33.1 §)
- Esitettävä **yhteenvedo muista lausunnoista ja mielipiteistä**

Lausunto tulee julkaista yhteysviranomaisen internetsivuilla <https://www.ymparisto.fi/kokkopetaikontuulivoimahankeYVA> (tulee myös kaupungin sivulle)



Perusteltu päätelmä (YVAL 23 §)

- Yhteysviranomaisen tarkistaa ympäristövaikutusten arviointiselostuksen riittävyden ja laadun sekä laatii tämän jälkeen perustellun päätelmänsä hankkeen merkittävistä ympäristövaikutuksista.
- Päätelmän laatimista edeltää arviointiselostuksen riittävyden ja laadun tarkastus sekä tarvittaessa selostuksen täydennys.



Puutteellisen arviointiselostuksen täydentäminen (YVAL 24 §)

- Jos yhteysviranomainen ei voi tehdä perusteltua päätelmää YVA-selostuksen puutteellisuuden vuoksi, sen on ilmoitettava hankkeesta vastaavalle, miltä osin arviointiselostusta on täydennettävä.
 - Puutteellinen niin olennaisella tavalla, ettei sen pohjalta ole mahdollista tehdä perusteltua päätelmää
 - Täydentämispyyntö ensisijaisesti ennen selostuksen kuuluttamista
 - Jos puutteellisuus tulee esiin vasta kuulemispalautteen yhteydessä yhteysviranomaisen on huolehdittava siitä, että YVA-selostuksesta kuullaan täydentämisen jälkeen siten kuin 20 §:ssä säädetään. Yhteysviranomainen antaa tämän jälkeen perustellun päätelmän 23 §:n mukaisesti.



Ympäristövaikutusten arvioinnin huomioon ottaminen lupamenettelyssä (YVAL 25 §)

- Lupahakemukseen on liitettävä YVA-selostus ja perusteltu päätelmä
- Viranomaisen ei saa myöntää lupaa hankkeen toteuttamiseen ennen kuin se on saanut käyttöönsä arviointiselostuksen ja perustellun päätelmän



Arvioinnin huomioon ottaminen luvassa (YVAL 26 §)

- Lupapäätökseen on sisällytettävä perusteltu päätelmä, ja siinä on otettava huomioon arviointiselostusta koskevat kuulemisten tulokset
- Päätöksestä on käytävä ilmi, miten arviointiselostus ja perusteltu päätelmä on otettu huomioon



Perustellun päätelmän ajantasaisuus (YVAL 27 §)

- Lupaviranomaisen on varmistettava, että perusteltu päätelmä on ajan tasalla lupa-asiaa ratkaistaessa
- Yhteysviranomaisen on lupaviranomaisen pyynnöstä esitettävä näkemyksensä laatimansa perustellun päätelmän ajantasaisuudesta ja tarvittaessa yksilöitävä, miltä osin se ei ole ajan tasalla ja miltä osin arviointiselostusta on täydennettävä perustellun päätelmän ajantasaistamiseksi

Milloin YVA tehdään kaavan yhteydessä?

Hankevastaavan ja viranomaisten yksimielinen tahtotila

- Hankkeesta vastaava voi tehdä yhteysviranomaiselle aloitteen ympäristövaikutusten arviointimenettelyn korvaamisesta muun lain mukaisella menettelyllä. Yhteysviranomaisen ja muun lain mukaisesta menettelystä vastaava viranomaisen voivat sopia ympäristövaikutusten arvioinnin toteuttamisesta muun lain mukaisessa menettelyssä, jos siihen on 1 momentissa säädetty edellytykset. (YVAL 5.3 §)

Täyttyvät uusien MRA-§:ien mukaisessa menettelyssä aina

Ei mahdollista, jos kaavoituksesta vastaava viranomainen on itse hankevastaava

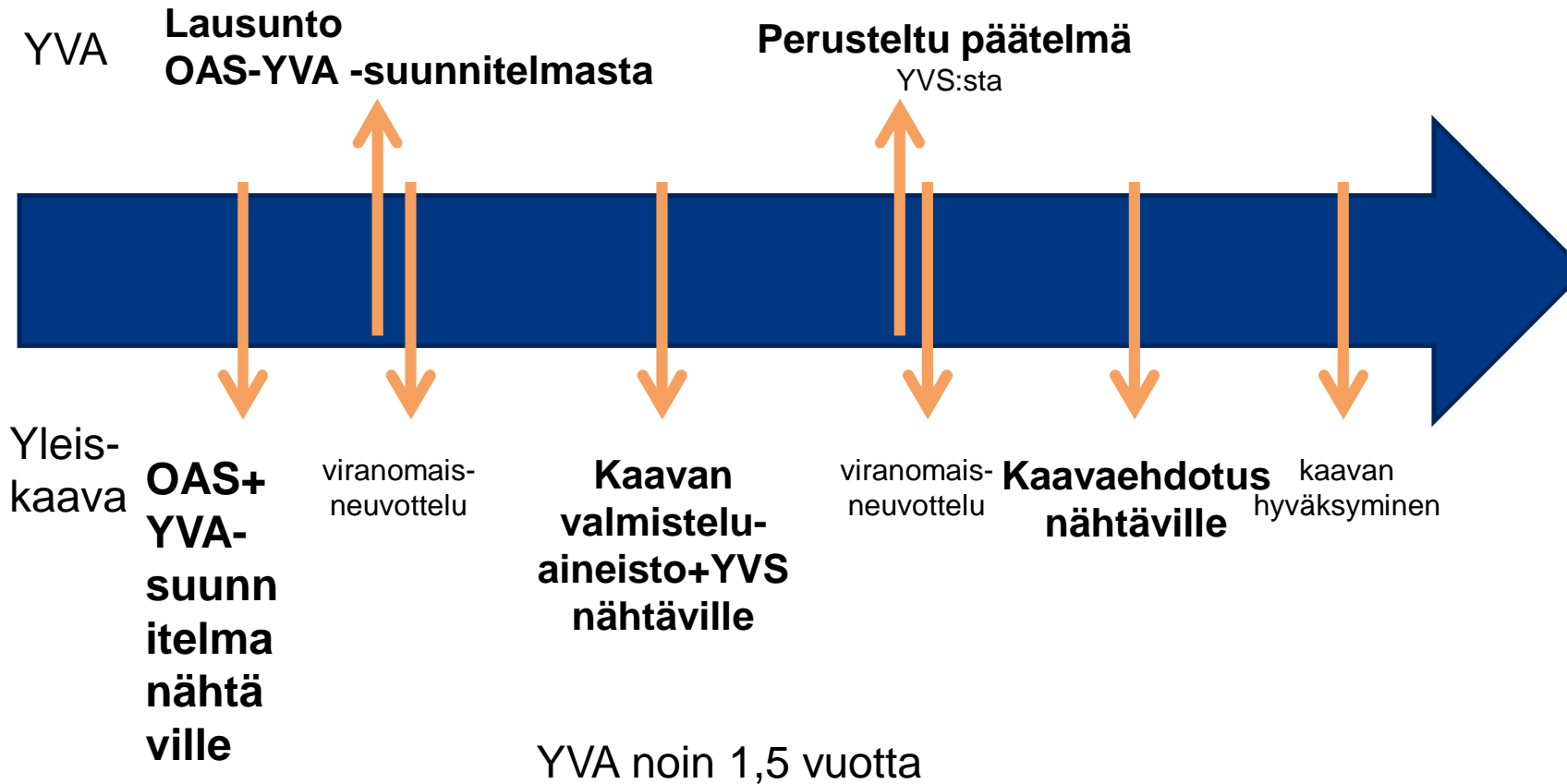
- Jos hankkeesta vastaava on sama kuin kyseisen kaavan laatimisesta vastaava viranomainen, ei hankkeen ympäristövaikutusten arviointia voida kuitenkaan tehdä kaavan laatimisen yhteydessä. (MRL 9.4 §)



YVAN ja kaavoituksen yhteensovittaminen – yhteismenettely (erilliset asiakirjat)

ELY-
keskus

Kunta



Selvitysten riittävyys

Yhteismenettelyssä selvitysten ja dokumenttien tulee täyttää sekä

- Maankäyttö- ja rakennuslain,
- Maankäyttö- ja rakennusasetuksen,
- YVA-lain että
- YVA-asetuksen vaatimukset.

Sama vaade koskee tiedottamista

Yhteismenettelyn pääpiirteet

Kaavamenettely on runkona

- Yhteismenettelyssä on kaavoitus-§:ien lisäksi noudatettava erityissäännöksiä YVA-asiakirjojen kulusta ja kuulemisista (MRA 30 a §, 30 b § sekä 32 a §)
- Menettelyssä syntyy sekä kaava että hankkeen YVA

Hankevastaava laatii YVA-suunnitelman (=YVA-ohjelma) ja YVA-selostuksen

- Toimitetaan kaavoittajalle, kaavoittaja huolehtii eteenpäin yhteysviranomaiselle

Kaavoittaja on prosessinjohtaja ja kaava-asiantuntija, yhteysviranomaisen on YVA-asiantuntija

Kaavoittaja huolehtii asiakirjaliikenteestä ja kuulemisista - YVA-asiakirjat liitetään kuulemista varten kaava-aineistoihin (erilliset asiakirjat)

Kaavoittaja laatii kaavan ja huolehtii selvitysten riittävydestä siihen liittyen

Yhteysviranomaisen (ELY) arvioi vanhaan tapaan YVA-suunnitelman ja –selostuksen laadun ja riittävyden ja antaa niitä koskevat lausunnon ja perustellun päätelmän hankevastaavalle

Yhteismenettelyn aikataulu

OAS JA ARVIOINTISUUNNITELMA: erilliset asiakirjat

- Nähtävillä 2.3.- 1.4.2022
- Yleisötilaisuus 22.3.2022
- Lausunnot ja mielipiteet kaupungille 1.4. mennessä
 - Kaupunki toimittaa yhteysviranomaiselle
- Yhteysviranomaisen lausunto viimeistään 2.5.2022

KAAVALUONNOS JA ARVIOINTISELOSTUS (arviointiselostus = YVAN loppuraportti, osa kaavaselostusta):

- Nähtävilläolo
- Yleisötilaisuudet
- Lausunnot, mielipiteet ... mennessä kaupungille
- Yhteysviranomaisen perusteltu päätelmä arviointiselostuksesta

KAAVAEHDOTUS

- Nähtävilläolo
- Yleisötilaisuudet
- Lausunnot, muistutukset ... mennessä kaupungille
- Hyväksymiskäsittely

4. Hankkeen ja hanketoimijan esittely, Infinergies Finland Oy

Toimitusjohtaja Erwin Birr ja projektisuunnittelija Sirkku Kosamo, Infinergies Finland Oy





KOKKOPETÄIKÖN TUULIVOIMAHANKE

Yleisötilaisuus 22.3.2022

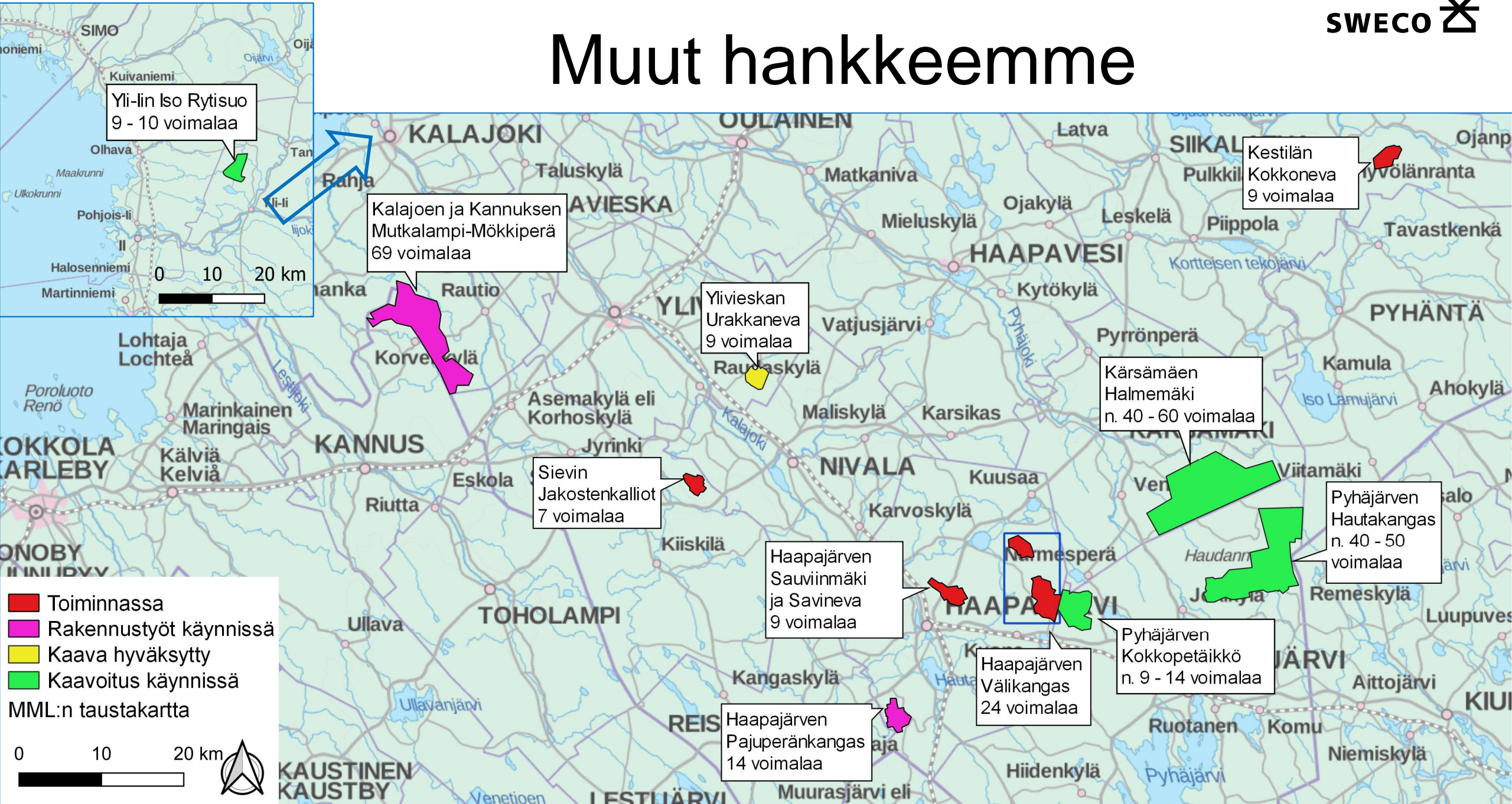
Erwin Birr
Sirku Kosamo

Yrityksemme

- Meillä on **yli 12 vuoden kokemus** tuulivoiman suunnittelusta
- Hankkeemme ovat pääosin Pohjois-Pohjanmaalla
 - Haapajärvelle on **rakennettu yhteensä 33 voimalaa**
 - Sieviin on valmistunut vuoden 2021 lopussa **7 voimalaa**
 - Kestilään on juuri rakenteilla **9 voimalaa**
 - **14 voimalan rakennustyöt ovat alkaneet hakkuutöillä** Haapajärven Pajuperänkankaalla
- Uusia hankkeita suunnitellaan Pyhäjärven lisäksi mm. Kärsämäelle ja Yli-lihin



Muut hankkeemme



Yli-lin Iso Rytisuo
9 - 10 voimalaa

Kalajoen ja Kannuksen
Mutkalampi-Mökkiperä
69 voimalaa

Ylivieskan
Urakkaneva
9 voimalaa

Kestilän
Kokkoneva
9 voimalaa

Sievin
Jakostenkalliot
7 voimalaa

Kärsämäen
Halmemäki
n. 40 - 60 voimalaa


Pyhäjärven
Hautakangas
n. 40 - 50
voimalaa

Haapajärven
Sauviinmäki
ja Savineva
9 voimalaa

Pyhäjärven
Kokkopedäikkö
n. 9 - 14 voimalaa

Haapajärven
Välakangas
24 voimalaa

Haapajärven
Pajuperänkangas
14 voimalaa

■ Toinnassa
■ Rakennustyöt käynnissä
■ Kaava hyväksytty
■ Kaavoitus käynnissä
 MML:n taustakartta
 0 10 20 km 

Yhteystietomme

Erwin Birr
Toimitusjohtaja
P. 050 595 0301

Sirkku Kosamo
Projektisuunnittelija
P. 044 972 3443

Sähköposti: etunimi.sukunimi@infinergies.com

www.infinergies.com



Suunnittelutyömme tulosta: Haapajärvelle rakennetut Savinevan tuulivoimalat

5. YVA-suunnitelman ja kaavan OAS esittely

Projektipäällikkö Pekka Lähde ja arkkitehti Iikka Ranta, Sweco



5. YVA-menettely

- Suunnitellaan noin 9-14 kokonaiskorkeudeltaan 320 m tuulivoimalan rakentamista Pyhäjärven Kokkopetäikön alueelle
- Tutkitaan seuraavanlaisia vaihtoehtoja (VE):
 - VE0: Hanketta ei toteuteta
 - VE1: Rakennetaan 14 tuulivoimalaa
 - VE2: Rakennetaan 9 tuulivoimalaa
- **Laaditaan YVA/tuulivoimayleiskaava (yhteismenettelynä)**
 - Hankkeessa laaditaan erilliset asiakirjat kaavoituksen ja YVA-menettelyn osalta Ympäristöministeriön uuden ohjeistuksen mukaisesti.

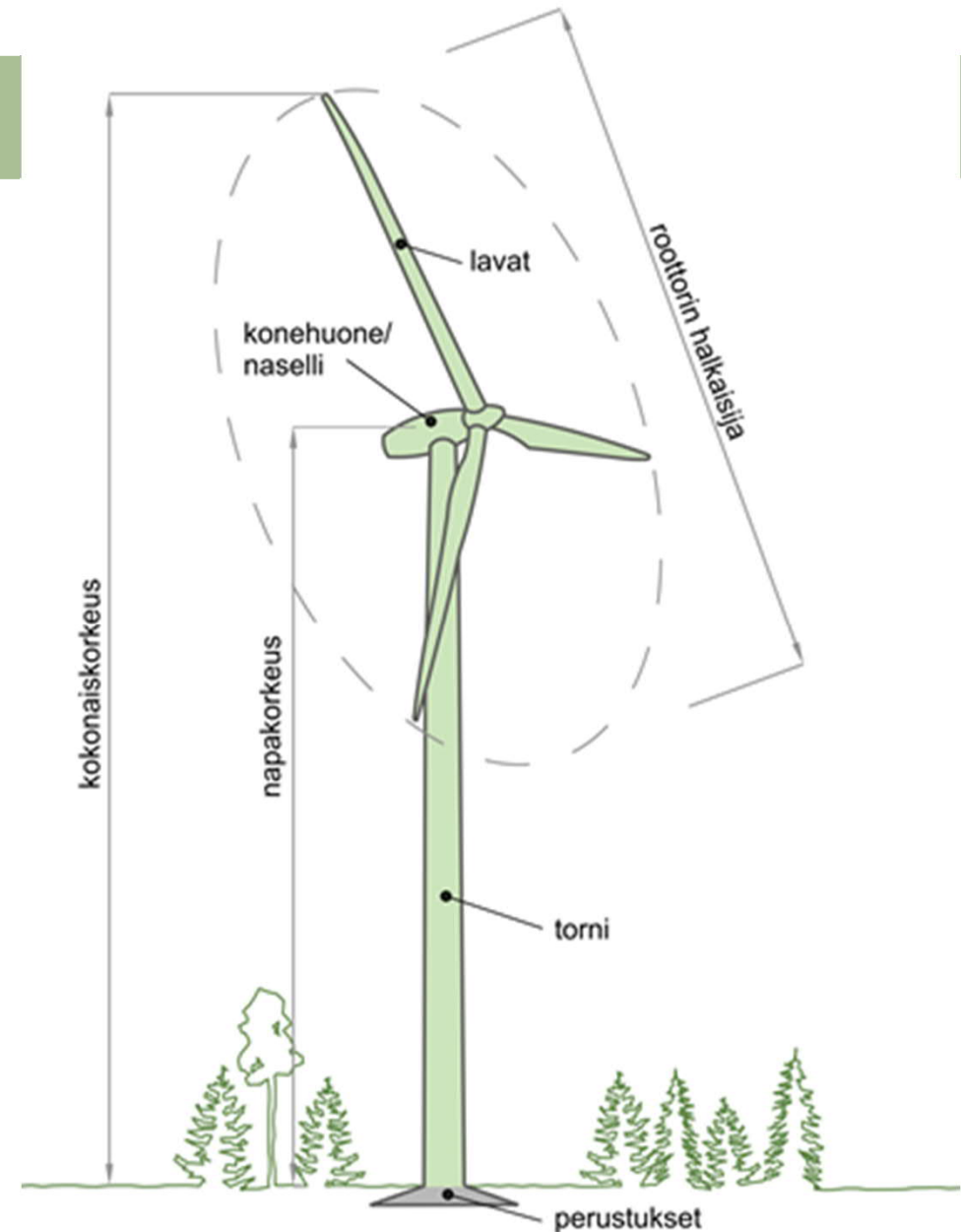
Tuulivoimapuisto
Kokkopetäikkö
Pyhäjärvi

YVA-ohjelma/-suunnitelma
Infinergies Finland Oy



5. YVA-menettely

- Tuulivoimalat on suunniteltu toteutettavan noin 6-10 MW tehoisina.
- Napakorkeus noin 200 metriä.
- Roottorin halkaisija noin 200 metriä.
- Kokonaiskorkeus max. 320 metriä.



Tuulipuisto Kokkopetäikkö, Pyhäjärvi

VE1, 14 voimalaa

5. YVA-menettely

- Laajempi vaihtoehto VE1
- Yhteensä 14 voimalaa
- Kartassa
 - Hankealueen rajaus
 - Voimalasijainnit
 - Tielinjat voimaloille



5. YVA-menettely


- Suppeampi vaihtoehto VE2
- Yhteensä 9 voimalaa
- Kartassa
 - Hankealueen rajaus
 - Voimalasijainnit
 - Tielinjat voimaloille
- Hankealueen itäreunan voimalat nro. 6 ja 7 sekä 10 ja 11 puuttuvat verrattuna vaihtoehtoon VE1

Merkinnot

 Hankealueenrajaus

 Voimala

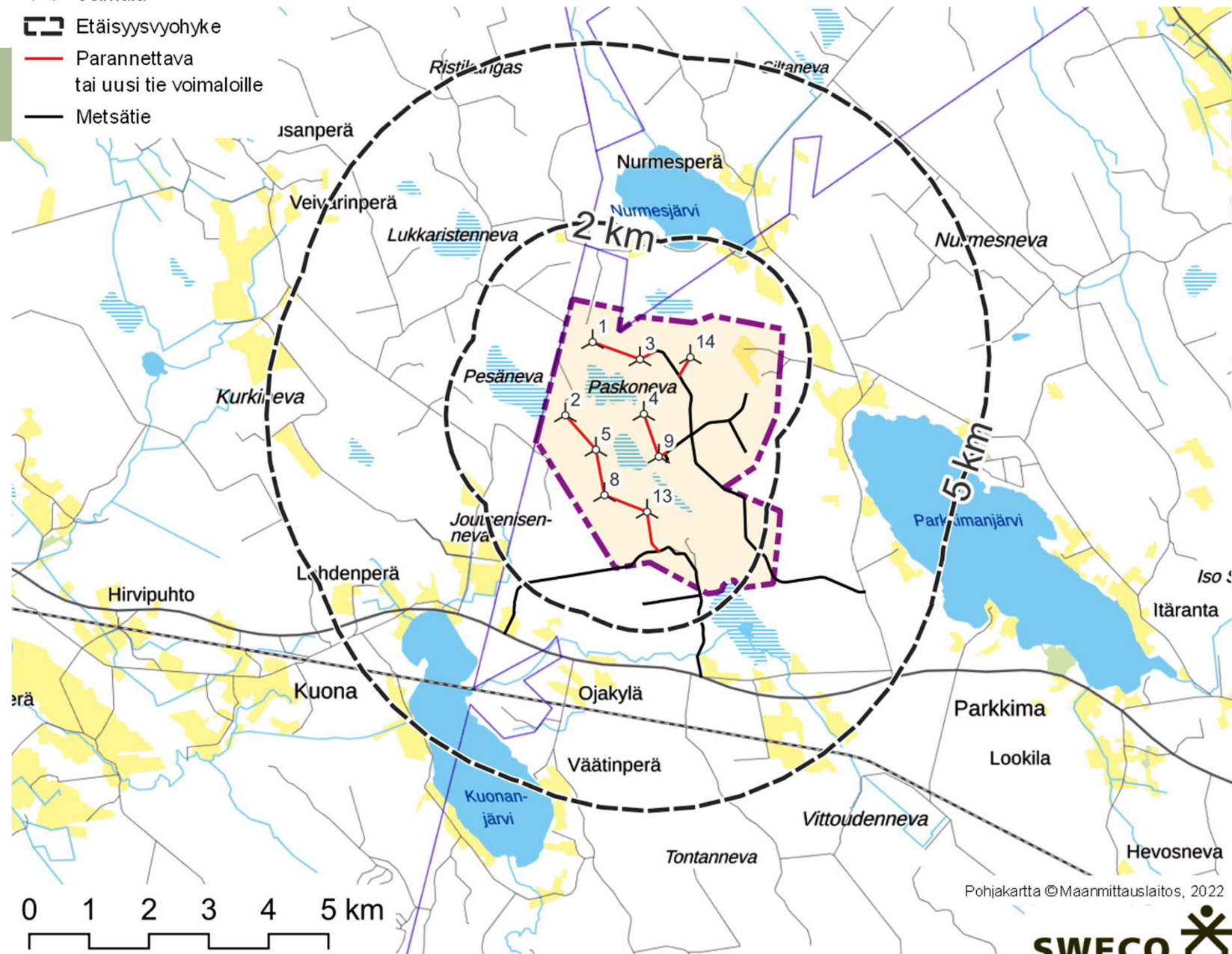
 Etäisyysvyöhyke

 Parannettava
tai uusi tie voimaloille

 Metsätie

Tuulipuisto Kokkopetäikkö, Pyhäjärvi

VE2, 9 voimalaa



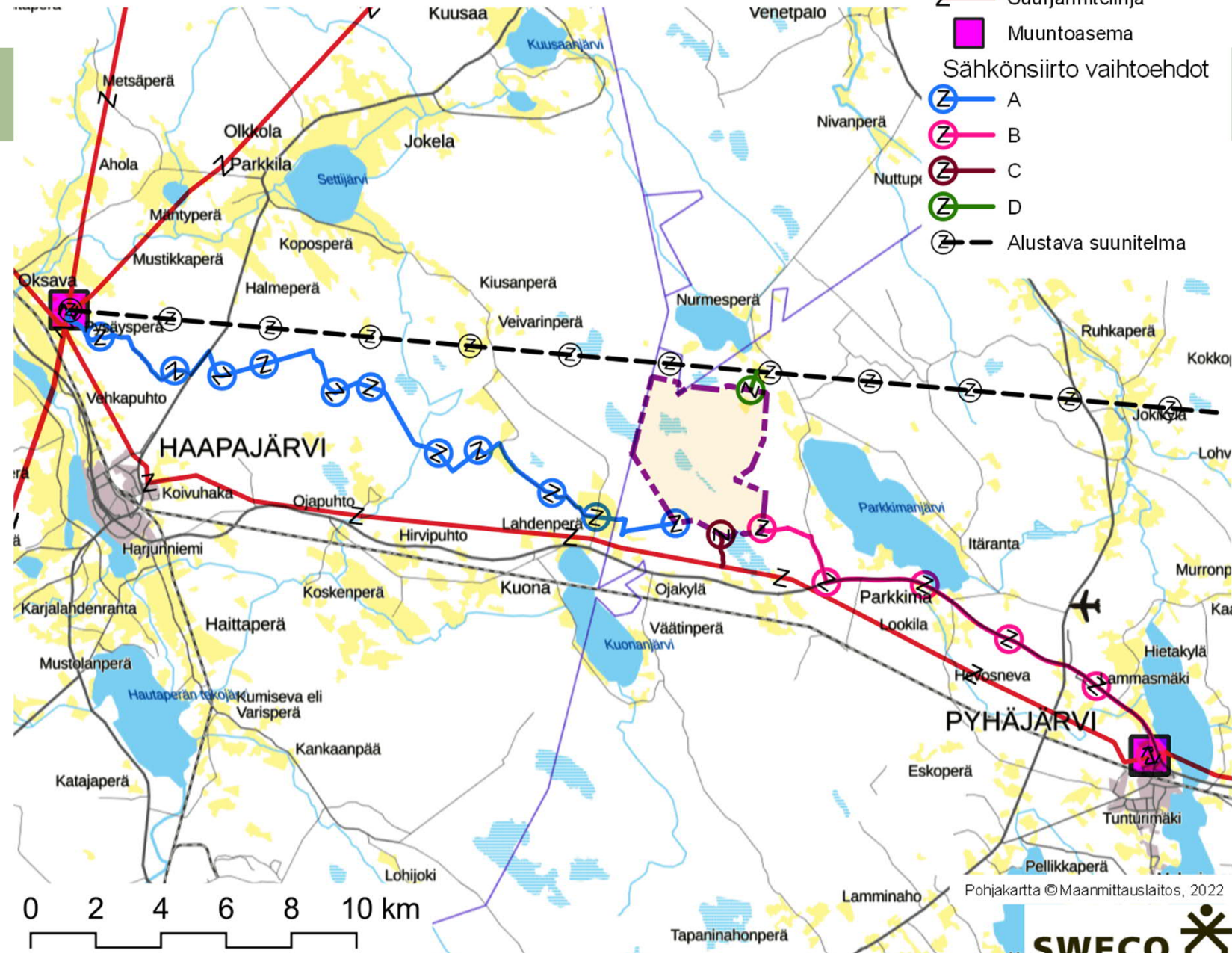
Pohjakartta © Maanmittauslaitos, 2022

5. YVA-menettely

- Sähkönsiirto tapahtuu maakaapeleita pitkin joko
 - Haapajärvellä (VE A) tai
 - Pyhäjärvellä (VE B) sijaitsevalle sähköasemalle.
- Liittymismahdollisuutena tarkastellaan myös sähkönsiirtoa liittymällä
 - Eteläpuolella (VE C) olemassa olevaan tai
 - Pohjoispuolelle (VE D) suunniteltuun sähkölinjaan.
- Alustavasti suunniteltu sähkönsiirtolinja liittyy Hautakankaan hankkeeseen.

Tuulipuisto Kokkopetäikkö, Pyhäjärvi

Sähkönsiirtovaihtoehdot



5. YVA-menettely

YVA-suunnitelman sisältö

- Johdanto
- Yhteismenettelyn kuvaus
- Alustava aikataulu
- Hankkeen kuvaus
- Arvioitavat vaihtoehdot

Ympäristön nykytila

- Asutus
- Yhdyskuntarakenne ja maankäyttö
- Maisema ja kulttuuriympäristö
- Kasvillisuus, eläimistö ja luontoarvoiltaan merkittävät kohteet
- Maa- ja kallioperä
- Pohjavesi
- Pintavedet
- Liikenne

5. YVA-menettely

Ympäristövaikutusten arviointi

- Melu- ja välkevaikutukset
- Vaikutukset kasvillisuuteen, eläimistöön ja suojelukohteisiin
- Vaikutukset maa- ja kallioperään
- Vaikutukset pohja- ja pintavesiin
- Vaikutukset maankäyttöön ja yhdyskuntarakenteeseen
- Vaikutukset maisemaan, kulttuuriympäristöön ja muinaisjäännöksiin
- Liikennevaikutukset
- Vaikutukset ihmisiin ja yhteiskuntaan

5. YVA-menettely

- Yhteisvaikutukset muiden hankkeiden kanssa
- Haitallisten vaikutusten ehkäiseminen ja lieventämiskeinot
- Arvioinnin epävarmuustekijät
- Vaikutusten seuranta

5. YVA-menettely

- Tehtävät selvitykset
 - Luonto
 - Kasvillisuus ja luontotyyppiselvitys
 - Linnustonselvitykset
 - Pesimälinnustonselvitys
 - Muuttolinnusto
 - Päiväpetolintutarkkailu
 - Metsäkanalintujen soidinpaikat
 - Pöllöselvitys
 - Eläimistöön liittyvät selvitykset
 - Nisäkkäiden lumijälkilaskenta
 - Törmäysmallinnus
 - EU:n luontodirektiivin liitteen IV (a) mukaisen lajiston selvitykset
 - Lepakoiden detektoriselvitys
 - Liito-orava
 - Viitasammakko
 - Natura-arviointi

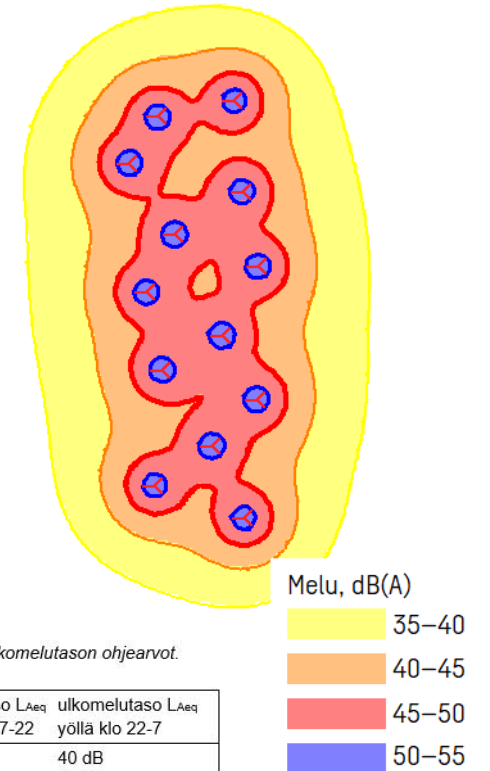


HANNU HONKONEN

5. YVA-menettely

- Tehtävät selvitykset
 - Melu- ja välkeselvitys + yhteisvaikutukset
 - Maisema- ja kulttuuriympäristö
 - Havainnekuvat + yhteisvaikutukset
 - Näkyvyysanalyysit + yhteisvaikutukset
 - Arkeologinen selvitys
 - Seurantaryhmän kokoaminen ja 2 kokousta
 - Sidosryhmäkysely (asukaskysely)
 - *Haastattelut (tarvittaessa)*

- Sähkönsiirron (maakaapeloinnin) ympäristöselvitys

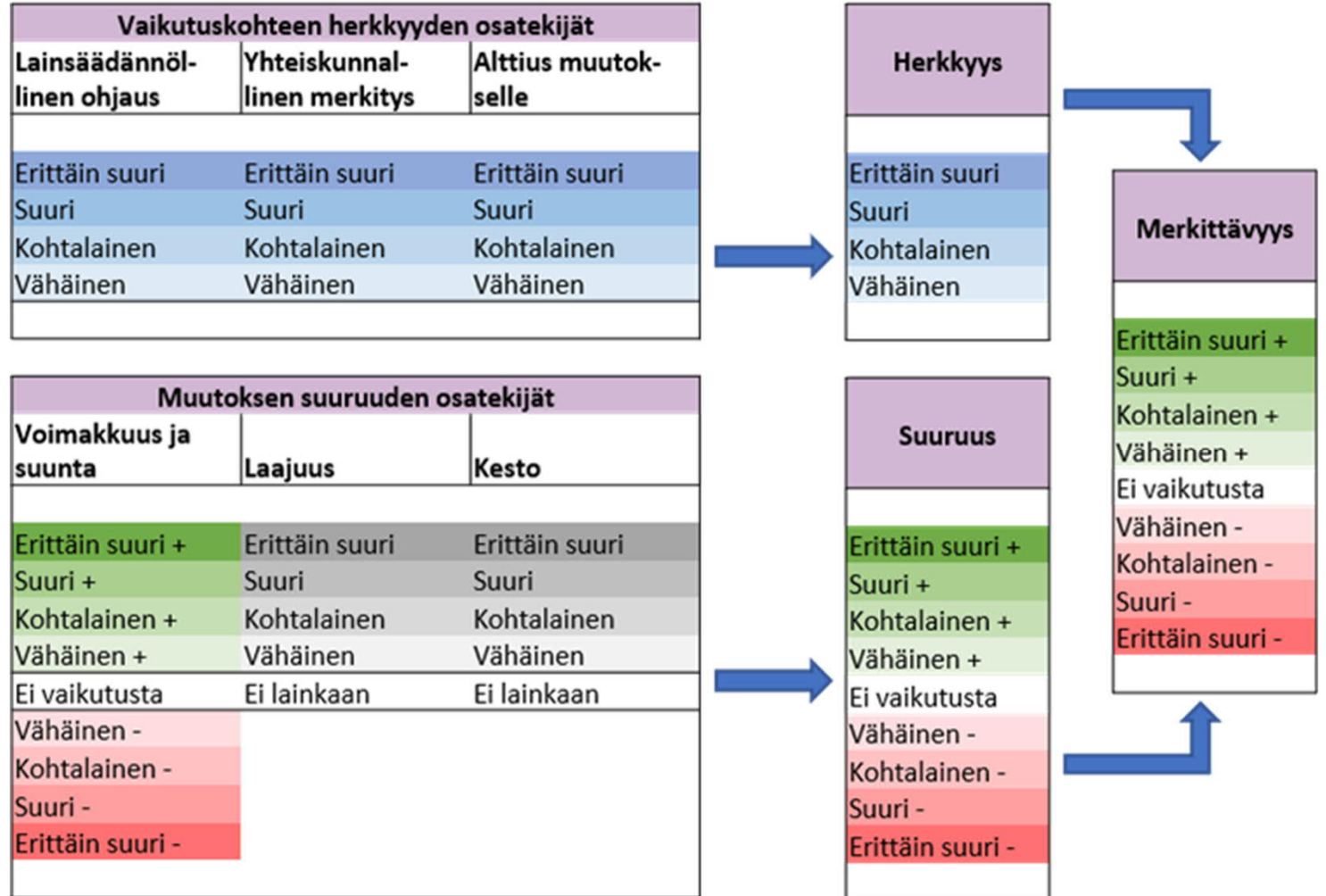


Taulukko 5. Tuulivoimaloiden ulkomelutason ohjearvot.

	ulkomelutaso L_{Aeq} päivällä klo 7-22	ulkomelutaso L_{Aeq} yöllä klo 22-7
pysyvä asutus	45 dB	40 dB
loma-asutus	45 dB	40 dB
hoitolaitokset	45 dB	40 dB
oppilaitokset	45 dB	—
virkestysalueet	45 dB	—
leirintäalueet	45 dB	40 dB
kansallispuistot	40 dB	40 dB

5. YVA-menettely




- Vaikutusten arviointi
 - Hyödynnetään IMPERIA-hankkeen arviointimallia ja työkaluja, joiden avulla voidaan arvioida vaikutusten merkittävyyttä järjestelmällisesti eri osatekijöiden perusteella.
 - Vaikutuksen merkittävyys muodostuu vaikutuskohteen herkkydestä ja muutoksen suuruudesta.
 - Kohdennetaan erityisesti niihin vaikutuksiin, jotka ennalta arvioiden ovat merkittäviä





5. YVA-menettely

- Lähialueen asutus
 - Hankealueella ei ole asutusta
 - Vakituinen asutus sijaitsee noin 2 km etäisyydellä voimaloista
 - Tiettyjen asuin- ja lomarakennusten käyttötarkoituksen muuttamisesta hankkeesta vastaava käy neuvotteluja

Merkinnät

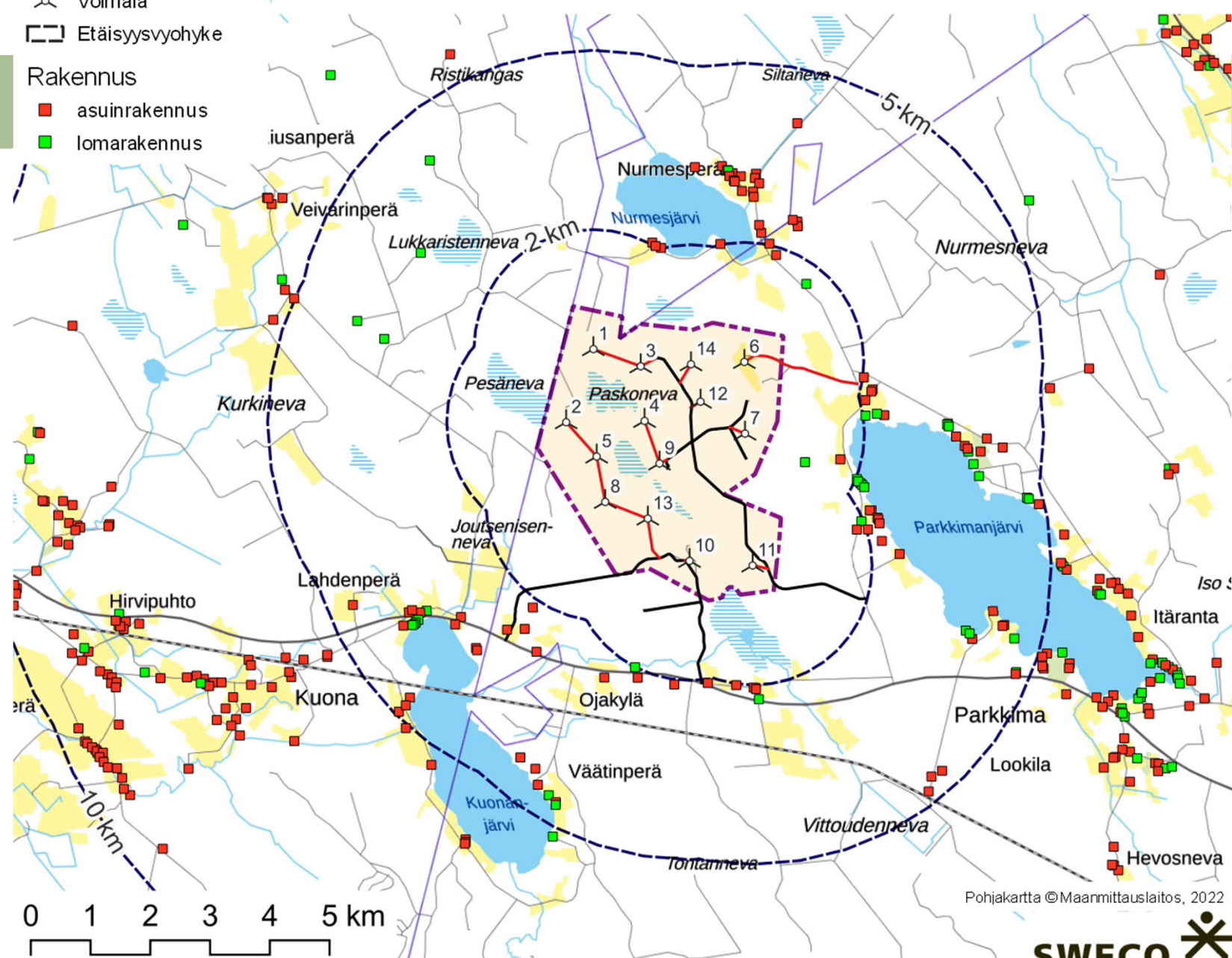
-  Hankealueen rajaus
-  Voimala
-  Etäisyysvyöhyke

Rakennus

-  asuinrakennus
-  lomarakennus

Tuulipuisto Kokkopetäikkö, Pyhäjärvi

Asutus, VE1, 14 voimalaa



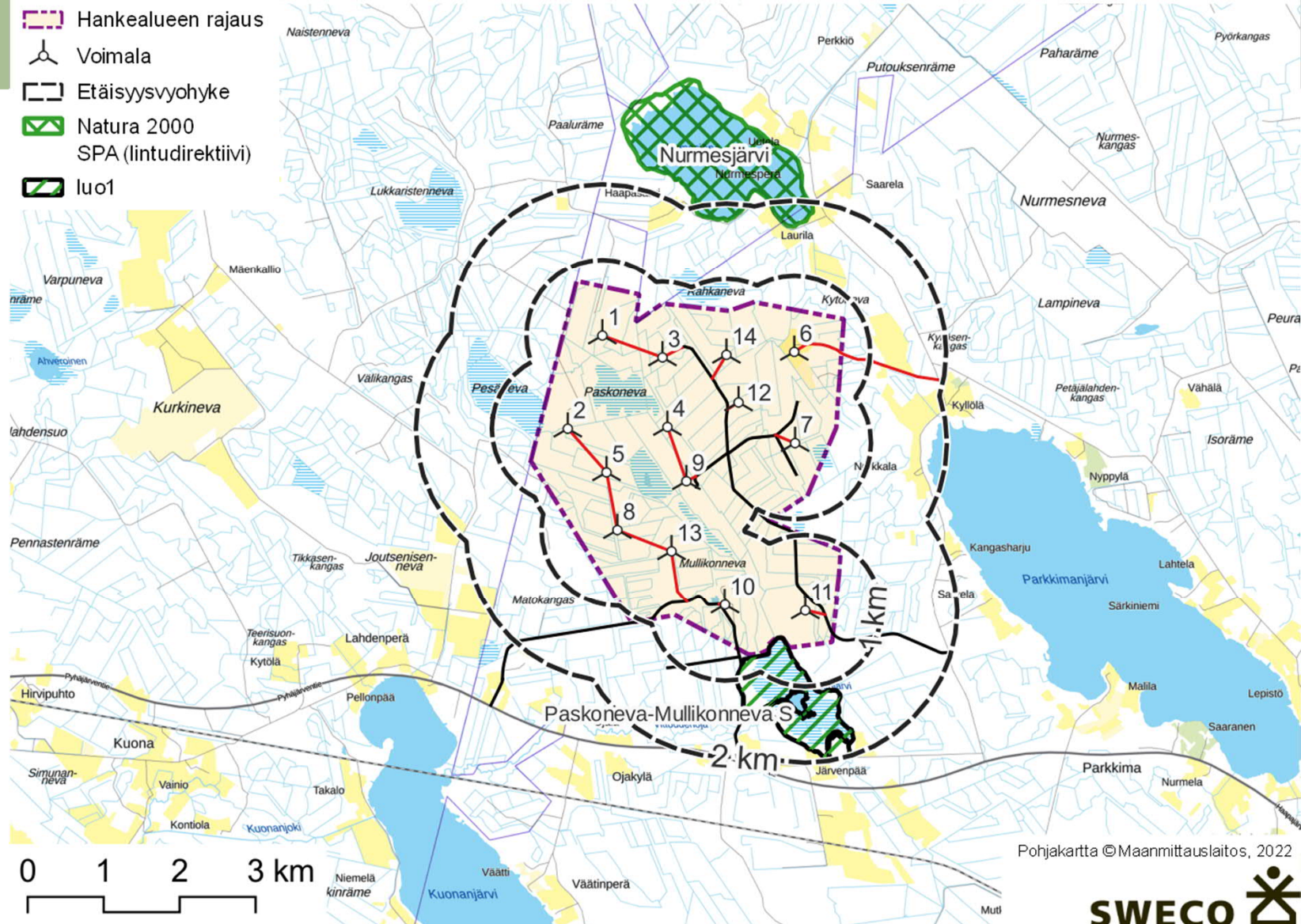
5. YVA-menettely

- Hankealueella ei sijaitse luonnonsuojelualueita.
- Lähin Natura-2000 verkoston kuuluva alue on hankealueen pohjoispuolella, voimaloista n. 2 km etäisyydellä sijaitseva **Nurmesjärvi** (FI1101802, SPA)
- Hankealueen eteläpuolella hankealueeseen rajautuu **Paskoneva-Mullikonneva**, joka on maakuntakaavan LUO-1-alue (luonnon monimuotoisuuden kannalta tärkeä suoalue)

Merkinnät

-  Hankealueen rajaus
-  Voimala
-  Etäisyysvyohyke
-  Natura 2000 SPA (lintudirektiivi)
-  Luo1

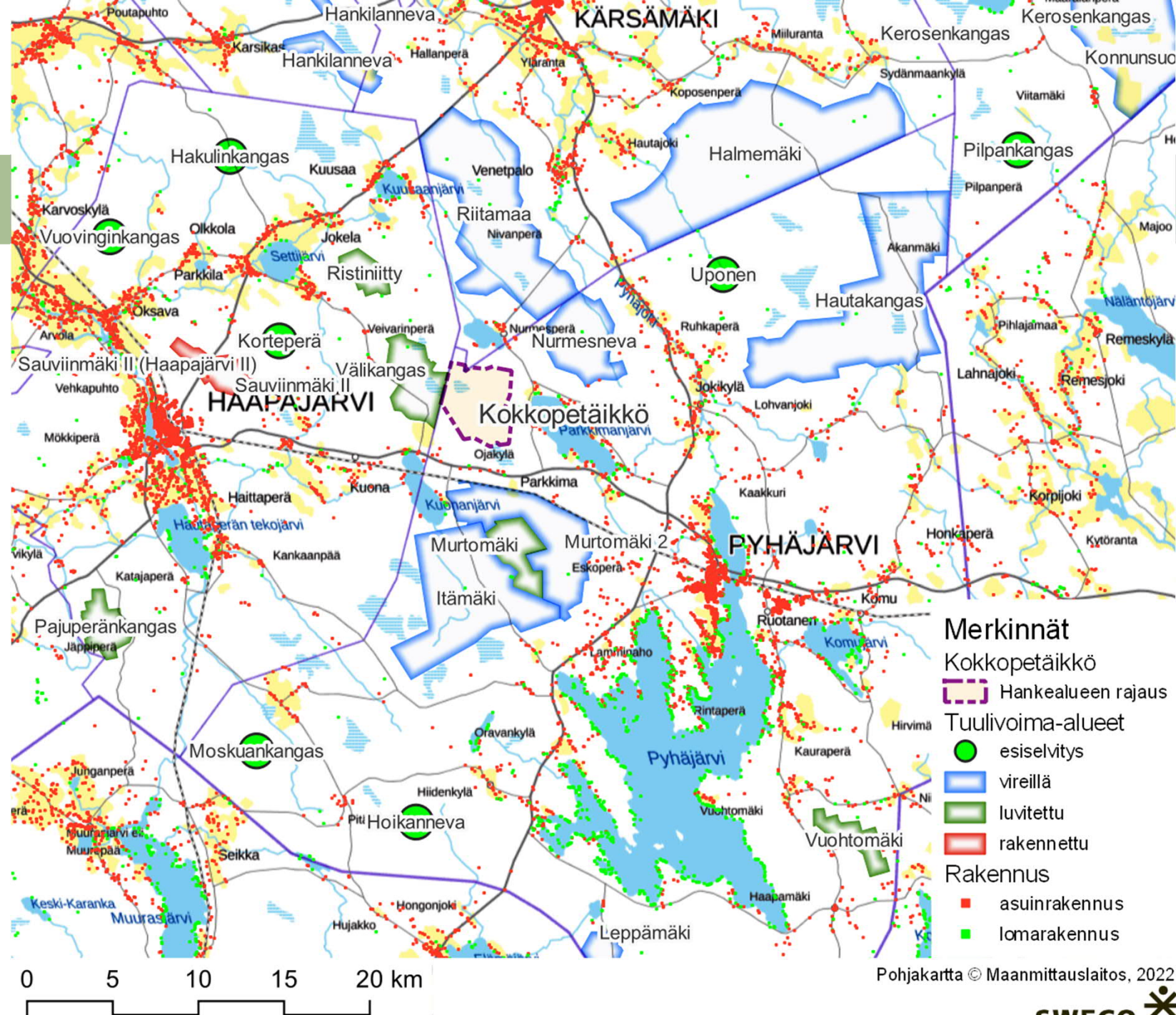
Tuulipuisto Kokkopetäikkö, Pyhäjärvi



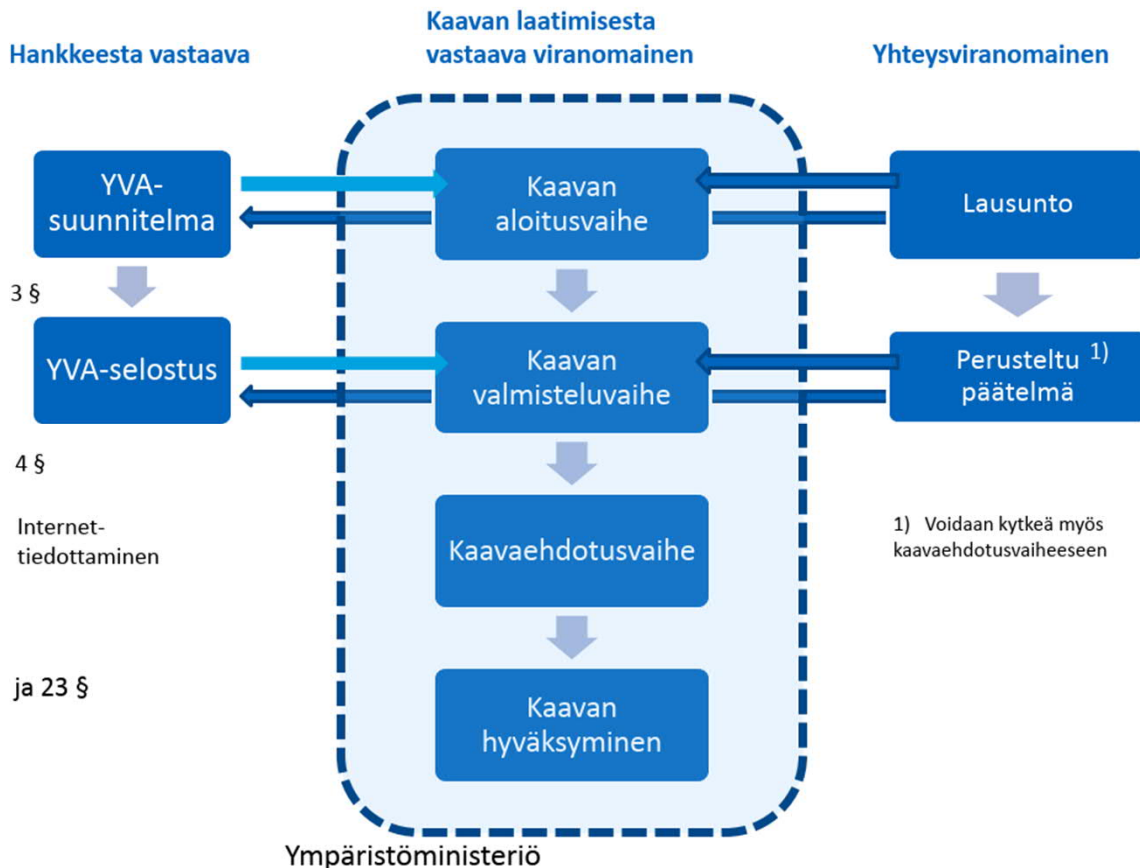
Pohjakartta ©Maanmittauslaitos, 2022

5. YVA-menettely

- Länsiosastaan hankealue rajautuu Haapajärven kaupungin puolella sijaitsevan Välikankaan tuulivoimapuiston osayleiskaavan alueeseen.
- Lähialueella on myös useita muita toteutettuja tai suunnitteilla olevia tuulivoimapuistoja.



5. YVA- ja osayleiskaava yhteismenettelynä



YVA/KAAVAPROSESSIN VAIHEET

Kaavoituksen käynnistäminen ja vireilletulo

Kaava kuulutetaan vireille. Yhdistetty OAS ja YVA-suunnitelma asetetaan julkisesti nähtäville ja siitä pyydetään lausunnot keskeisiltä viranomaisilta, yhdistyksistä ja yhteisöiltä.

Valmisteluvaihe (luonnosvaihe)

Tavoitteiden, vuorovaikutusmenettelyjen ja ympäristövaikutusten arviointiselostuksen pohjalta laaditaan kaavaluonnos. Kaavaselostus ja YVA-selostus esitetään samassa raportissa. Kaava-aineisto ja YVA-selostus asetetaan julkisesti nähtäville ja siitä pyydetään lausunnot.

Ehdotusvaihe

Saadun palautteen perusteella laaditaan kaavaehdotus. Ehdotuksen laadinnassa otetaan huomioon yhteysviranomaisen perusteltu päätelmä YVA-selostuksesta. Kaavaehdotus asetetaan julkisesti nähtäville ja siitä pyydetään lausunnot.

Hyväksymisvaihe

Mikäli kaavaan ei ole tarpeen tehdä oleellisia muutoksia ehdotusvaiheen kuulemisen jälkeen, voidaan kaava viedä hyväksymiskäsittelyyn. Kaavan hyväksyy kunnanvaltuusto (MRL 37 §). Kaava kuulutetaan voimaan, kun kaavan hyväksymispäätös on lainvoimainen.

5. YVA- ja osayleiskaava yhteismenettelynä

	ROOLI	TEHTÄVÄT MRL/MRA + YVAL/YVAA
Pyhäjärven kaupunki	<i>Kaavan laatimisesta vastaava viranomainen</i> <i>ja</i> <i>prosessinjohtaja</i>	<ul style="list-style-type: none"> - Toimittaa OAS/YVA-suunnitelman (<i>Yhdistetty yleiskaavan osallistumis- ja arviointisuunnitelma ja ympäristövaikutusten Arviointisuunnitelma</i>) yhteysviranomaiselle - Asettaa OAS/YVA:n julkisesti nähtäville, huolehtii kuulemismenettelystä ja pyytää viranomaislausunnot - Toimittaa saadut mielipiteet ja lausunnot yhteysviranomaiselle - Toimittaa kaavan valmisteluaineiston ja YVA-selostuksen yhteysviranomaiselle - Asettaa kaavaluonnoksen ja YVA-selostuksen nähtäville - Varaa viranomaisille ja osallisille tilaisuuden ilmaista kantansa aineistosta - Toimittaa kannanotot ja lausunnot yhteysviranomaiselle - Jatkaa kaavoitusprosessia ehdotusvaiheesta hyväksymiskäsittelyyn MRL:n ja MRA:n mukaisesti
Pohjois-Pohjanmaan ELY	<i>Yhteysviranomainen</i>	<ul style="list-style-type: none"> - Antaa lausunnon YVA-suunnitelmasta - Vastaa ympäristövaikutusten arvioinnin riittävyyden ja laadun tarkistamisesta - Antaa perustellun päätelmän YVA-selostuksesta
Infinergies Finland Oy	<i>Hankkeesta vastaava</i>	<ul style="list-style-type: none"> - Toimittaa YVA-lain 16 ja 19 §:ssä tarkoitetut tiedot kaavan laatimisesta vastaavalle viranomaiselle (YVA-suunnitelma ja YVA-selostus)
Sweco	<i>YVA- ja kaavakonsultti</i>	<ul style="list-style-type: none"> - Laatii YVA-suunnitelman ja –selostuksen, kaavaproessin asiakirjat sekä avustaa kuntaa prosessissa

5. YVA- ja osayleiskaava yhteismenettelynä

- *Maankäyttö- ja rakennuslain (MRL) 63 §:n mukaan ”kaavaa laadittaessa tulee riittävän aikaisessa vaiheessa laatia kaavan tarkoituksen ja merkityksen nähden tarpeellinen suunnitelma osallistumis- ja vuorovaikutusmenettelystä sekä kaavan vaikutusten arvioinnista”.*
- Pyhjärven kaupunginvaltuusto hyväksyi Infinergies Finland Oy:n Kokkopetäikön tuulivoimahankkeen kaavoituksen vireilletulosta kokouksessaan 27.9.2021 § 73
- → **oas nähtävillä 2.3.–1.4.2022**
- Osayleiskaavalla luodaan edellytykset tuulivoimapuiston toteuttamiselle.
- Kokkopetäikön tuulivoimahankkeeseen liittyen sovelletaan YVA-menettelyä (selvitykset, vaikutusten arviointi).
- Hankkeen toteuttaminen vaatii lisäksi maankäyttö- ja rakennuslain (132/1999) mukaiset rakennusluvut.

5. YVA- ja osayleiskaava yhteismenettelynä

Pohjois-Pohjanmaan energia- ja ilmastovaihemaakuntakaava

käynnistetty 11.10.2021. Kaavassa tarkastellaan yhtenä teemana tuulivoimaa.

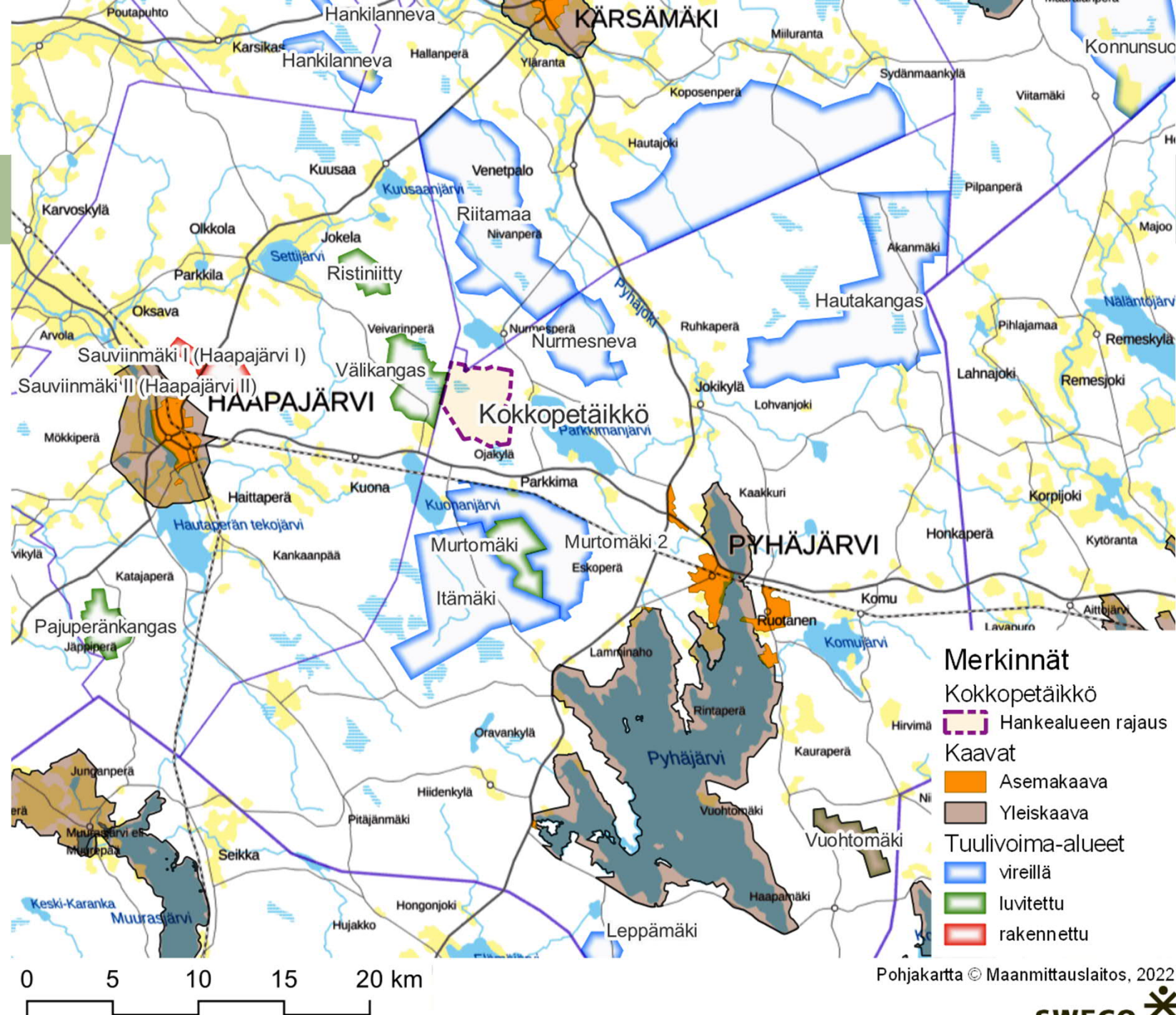
Oas 2021/10	(22.10.-3.12.2021)
Mk-luonnos	2022 /6
Mk-ehdotus	2023
Voimaantulo	2024

Tuulivoimaloiden maakuntakaavoitusta palveleva selvitys: TUULI-hanke valmistuu 2022

5. YVA- ja OYK

Yleis- ja asemakaavat

- Hankealueella ei ole voimassa olevaa yleis- tai asemakaavaa
- Hankealue rajautuu länsiosastaan Haapajärven kaupungin puolella sijaitsevaan Välikankaan tuulivoimapuiston yleiskaavaan
- Murtomäen tuulivoimapuiston yleiskaavan alue sijaitsee lähimmillään noin 5 km etäisyydellä hankealueen eteläpuolella, Pyhäjärven rantojen yleiskaavan alue sijaitsee lähimmillään noin 12 km etäisyydellä hankealueen kaakkoispuolella
- Haapajärven keskustan osayleiskaavan 2035 kaava-alue sijaitsee lähimmillään noin 13 kilometrin etäisyydellä hankealueen länsipuolella.
- Lähimmät asemakaavat sijaitsevat Pyhäjärven ja Haapajärven keskustaajamien alueilla



5. Aikataulu ja jatkotoimet

- Asiakirjat ovat nähtävillä kuulemista varten 2.3.-1.4.2022 välisenä aikana:
 - Pyhäjärven ja Haapajärven kaupunkien virallisilla ilmoitustauluilla ja kirjastoissa
 - Pyhäjärven kaupungin verkkosivuilla osoitteessa
<https://www.pyhajarvi.fi/fi/kokkopetäikön-tuulivoimapuiston-osayleiskaava>
- **Mielipiteet kummastakin (YVA-suunnitelma ja Kaavan OAS) tulee toimittaa 1.4.2022 mennessä**
 - joko sähköisesti osoitteeseen tekninen.kirjaamo@pyhajarvi.fi
 - tai postiosoitteeseen Pyhäjärven kaupunki, Ollintie 26, 86800 Pyhäsalmi.

6. Kysymykset ja vastaukset



7. Tilaisuuden päättäminen



YHTEYSHENKILÖT

Pekka Lähde
YVA:n vastuhenkilö

Puh. 050 329 4346
Email: pekka.lahde@sweco.fi

Iikka Ranta
Kaavan vastuhenkilö

Puh. 040 763 1061
Email: iikka.ranta@sweco.fi



SWECO 