

**MURTOMÄKI 2**  
**TUULIVOIMAHANKE**  
Hankevaihtoehto VE1  
Tarkkakarttasarja

□ **Sivunumero**

**1**

**2**

**3**

**4**

**5**

**6**

**7**

**8**

**9**

**10**

**11**

**12**

**13**

**14**

**15**

**16**

**17**

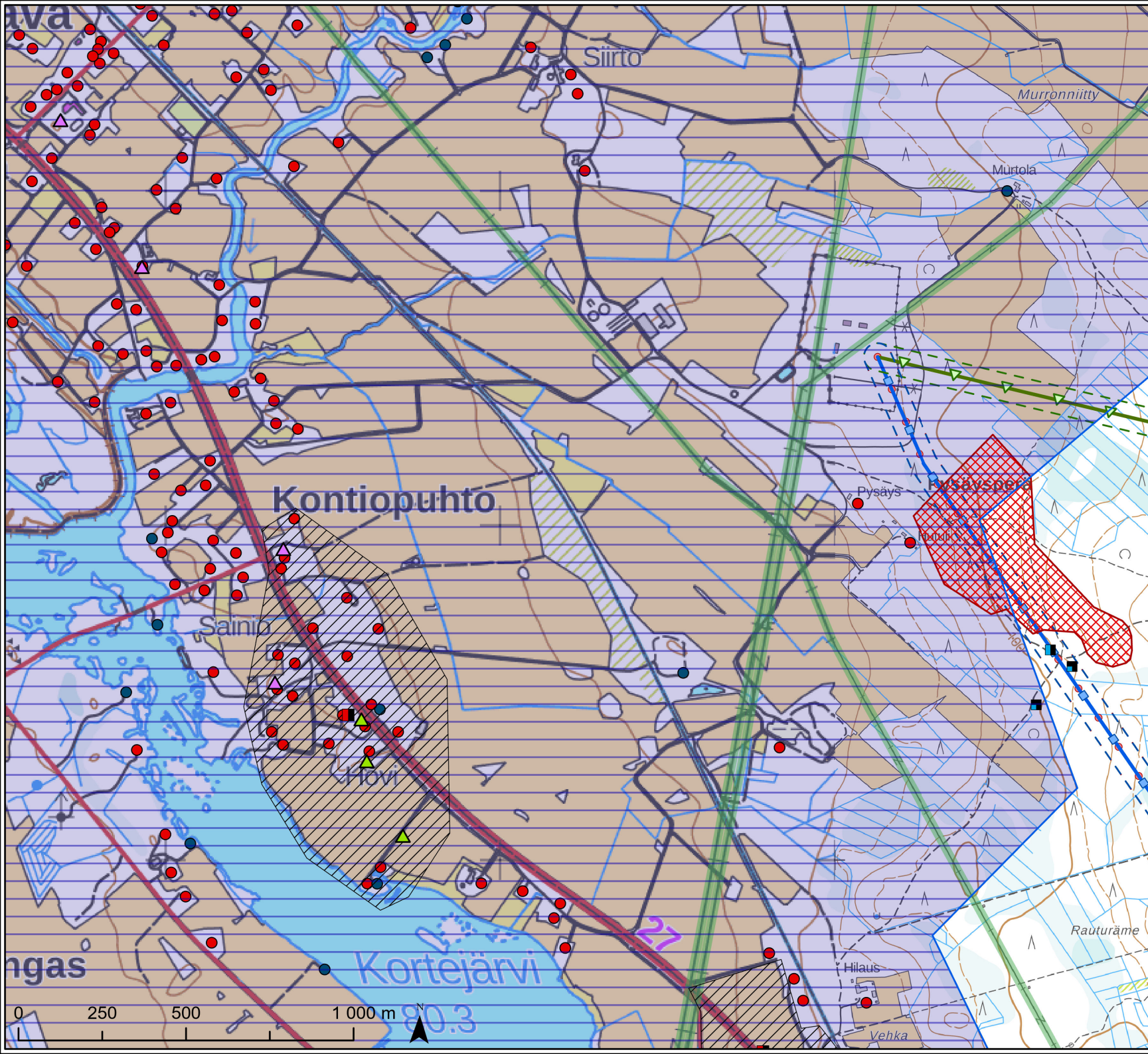
**18**

**19**

**20**

**21**

**22**

**Sähkösiirto SVE2****Voimajohtovaihtoehto**

- SVE2a
- SVE2b
- ▲— SVE2c

**Johtoaueka 42 m**

- SVE2a
- SVE2b
- SVE2c

**Voimajohdon arkeologinen selvitys 2022**

- Muut kohteet (1 kpl)
- Muut kohteet (alakohteet) (2 kpl)

**Voimajohdon kasvillisuus selvitys 2022**

- Erittäin uhanalainen elinympäristö (2 kpl)

**Valtakunnallisesti arvokkaat maisema-alueet**

- Valtakunnallisesti arvokkaat maisema-alueet (VAMA 2021) (1 kpl)

**Pohjois-Pohjanmaan maakuntakaavat (7.12.2021)**

- Maakunnallisesti arvokas kulttuuriympäristö (alue) (2 kpl)
- Maakunnallisesti arvokas maisema-alue tai maakunnallisesti arvokas maisema-alue, jota on ehdotettu valtakunnallisesti arvokkaaksi. (1 kpl)

**Maakuntakaavoitusta varten arvotetut rakennukset**

- ▲ Maakunnallisesti arvokas (4 kpl)
- ▲ Paikallisesti arvokas (3 kpl)
- Maakunnallisesti arvokas kulttuuriympäristö (pienipinta-alaiset alueet) (2 kpl)

**Maastotietokanta**

- Asuinrakennus (123 kpl)
- Lomarakennus (13 kpl)
- Olemassa oleva suurjännitelinja

**Sähkösiiro SVE2****Voimajohtovaihtoehto**

- SVE2a
- SVE2b
- SVE2c

**Johtoaueka 42 m**

- - - SVE2a
- - - SVE2b
- - - SVE2c

**Voimajohdon arkeologinen selvitys 2022**

- Kiinteä muinaisjäännös (1 kpl)
- Kiinteä muinaisjäännös (alue) (1 kpl)

**Voimajohdon kasvillisuus selvitys 2022**

- ▨ Erittäin uhanalainen elinympäristö (3 kpl)
- ▨ Metsäläki 10 § kohde (1 kpl)

**Valtakunnallisesti arvokkaat maisema-alueet**

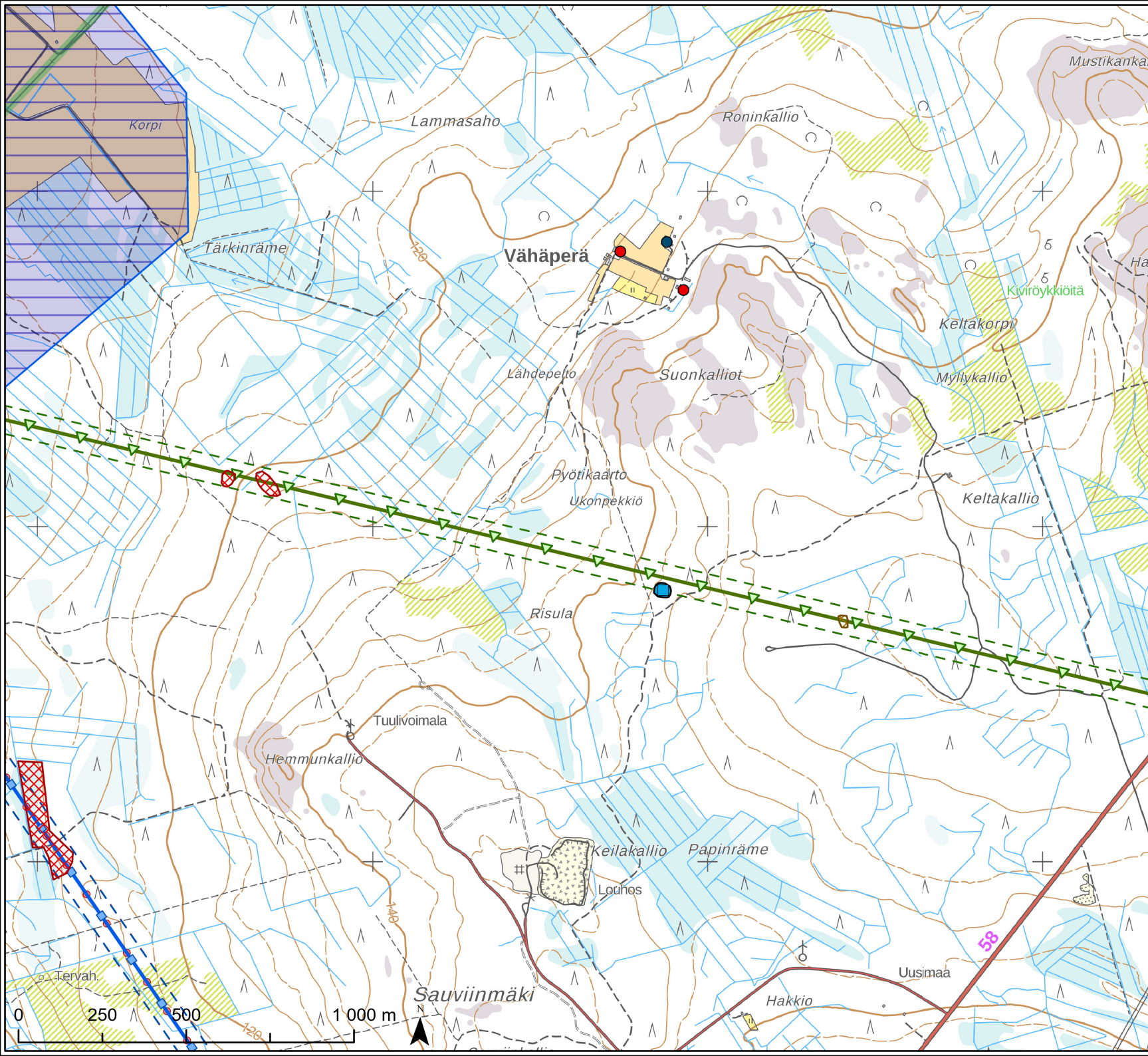
- Valtakunnallisesti arvokkaat maisema-alueet (VAMA 2021) (1 kpl)

**Pohjois-Pohjanmaan maakuntakaavat (7.12.2021)**

- Maakunnallisesti arvokas maisema-alue tai maakunnallisesti arvokas maisema-alue, jota on ehdotettu valtakunnallisesti arvokkaaksi. (1 kpl)

**Maastotietokanta**

- Asuinrakennus (2 kpl)
- Lomarakennus (1 kpl)
- Olemassa oleva suurjännitelinja



**Sähkösiirto SVE2****Voimajohtovaihtoehto**

SVE2c

**Johtoaueka 42 m**

SVE2c

**Voimajohdon arkeologinen selvitys 2022**

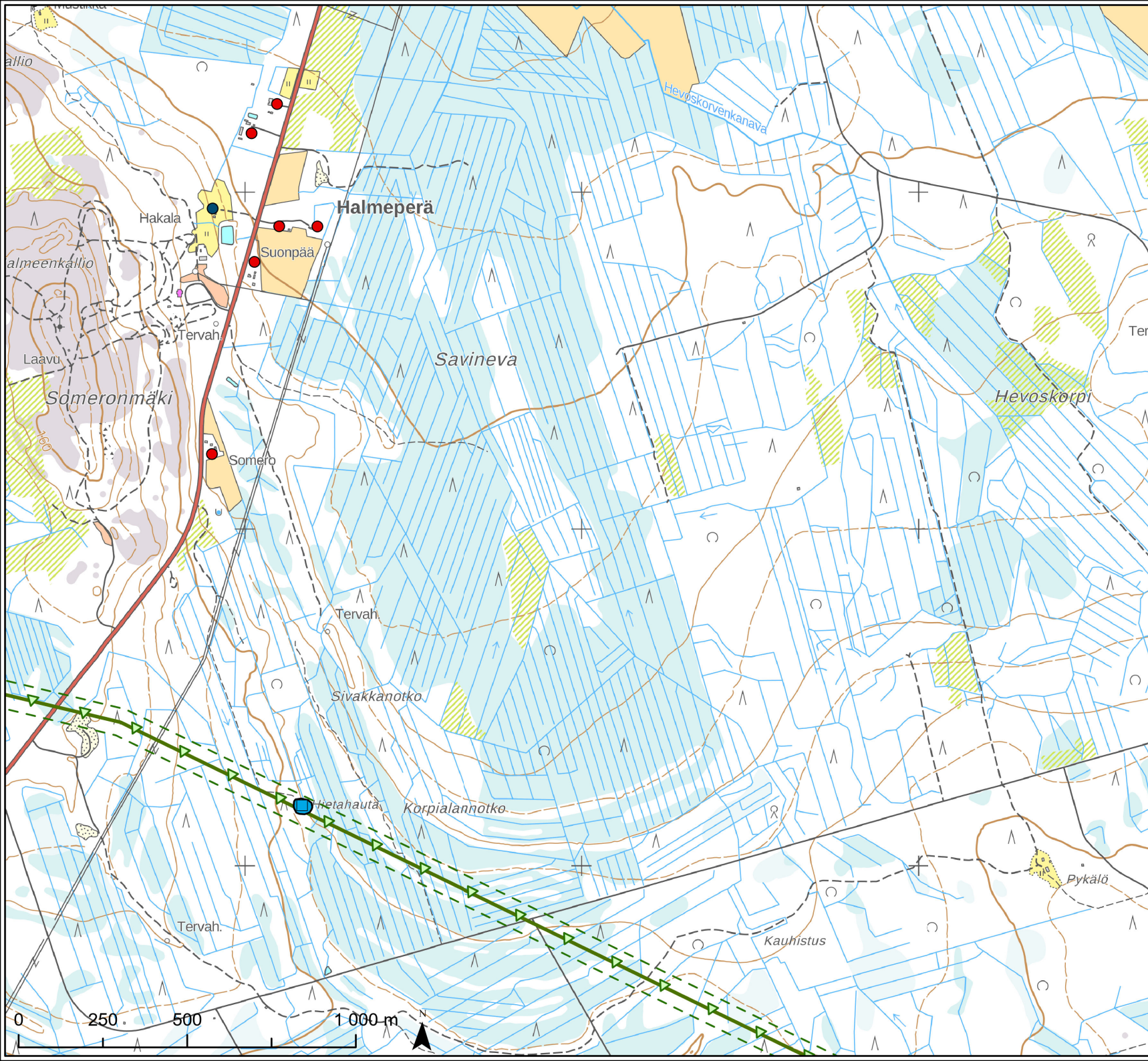
Kiinteä muinaisjäännös (1 kpl)

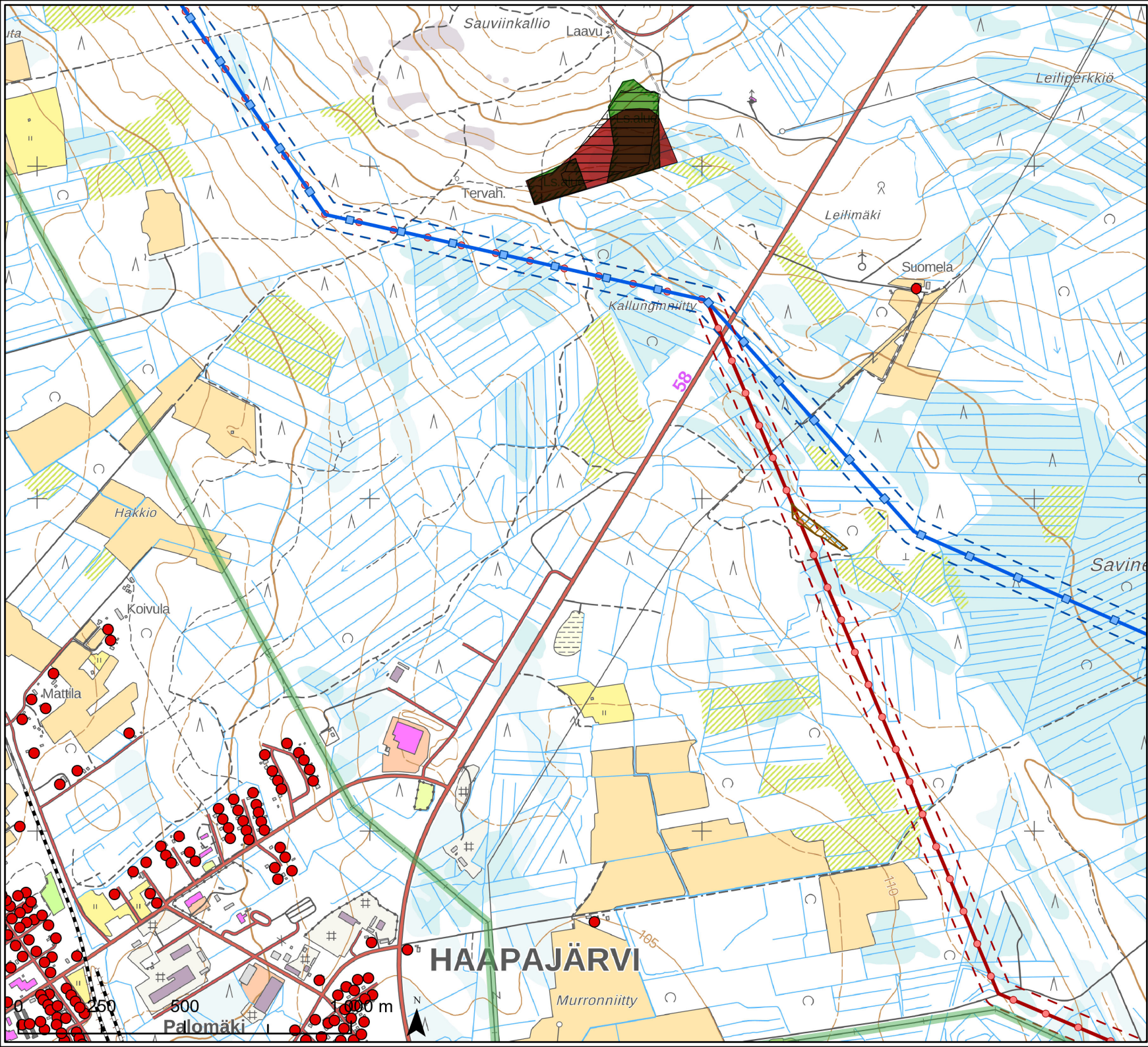
Kiinteä muinaisjäännös (alue) (1 kpl)

**Maastotietokanta**

Asuinrakennus (7 kpl)

Lomarakennus (1 kpl)





**Sähkönsiirto SVE2**

**Voimajohtovaihtoehto**

- SVE2a
- SVE2b

**Johtoaueka 42 m**

- SVE2a
- SVE2b

**Voimajohdon kasvillisuusselvitys 2022**

- Metsälaki 10 § kohde (1 kpl)

**Natura-alueet**

- SAC-alue (1 kpl)

**Luonnonsuojelualueet**

- Valtion luonnonsuojelualue (1 kpl)

**Luonnonsuojeluohjelma**

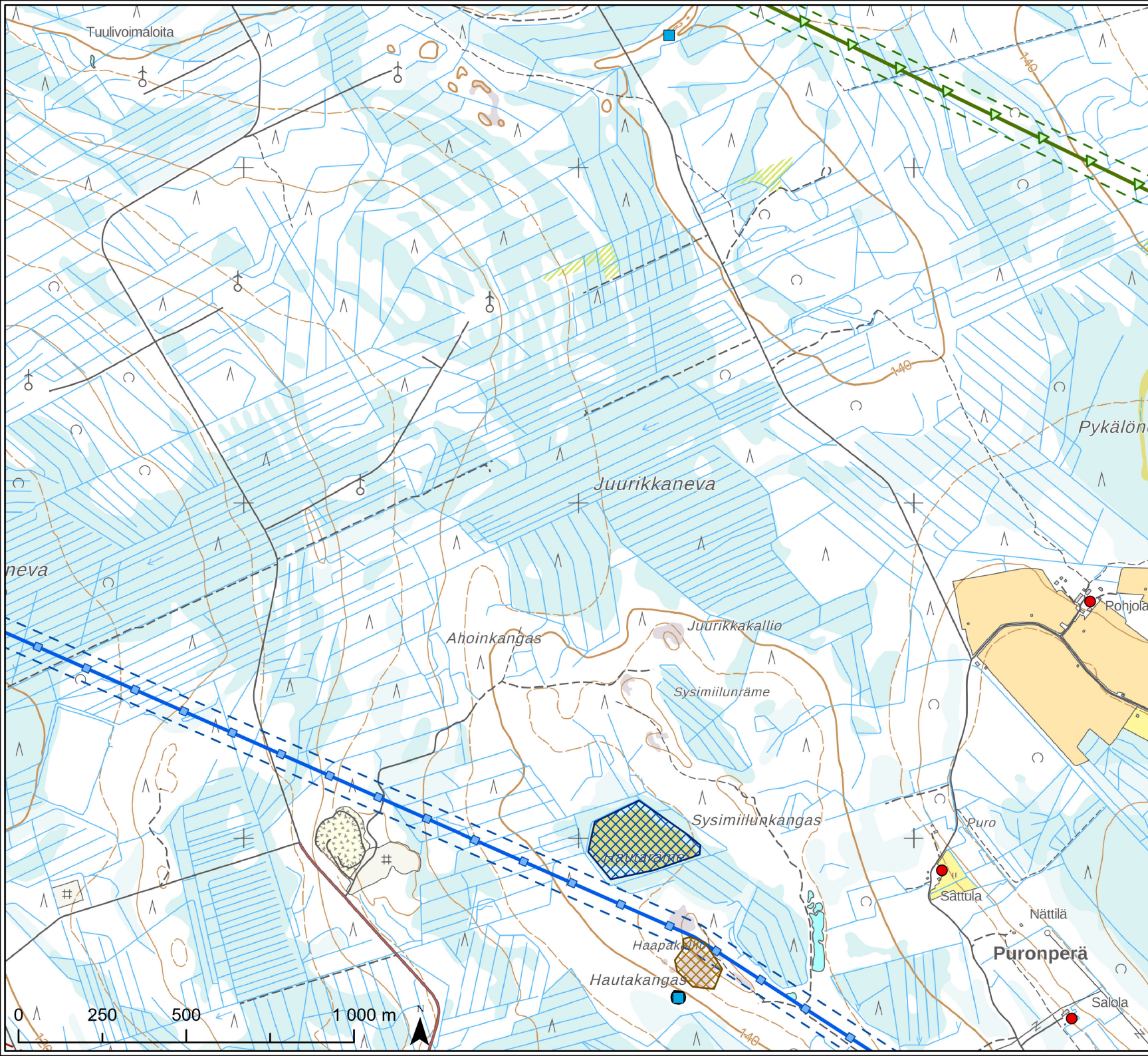
- Lehtojensuojeluohjelma (1 kpl)

**Maastotietokanta**

- Asuinrakennus (128 kpl)
- Rautatie
- Olemassa oleva suurjännitelinja

**HAAPAJÄRVI**



**Sähkönsiirto SVE2****Voimajohtovaihtoehto**

- SVE2a
- SVE2b
- ▲— SVE2c

**Johtoaueka 42 m**

- - - SVE2a
- - - SVE2b
- - - SVE2c

**Voimajohdon arkeologinen selvitys 2022**

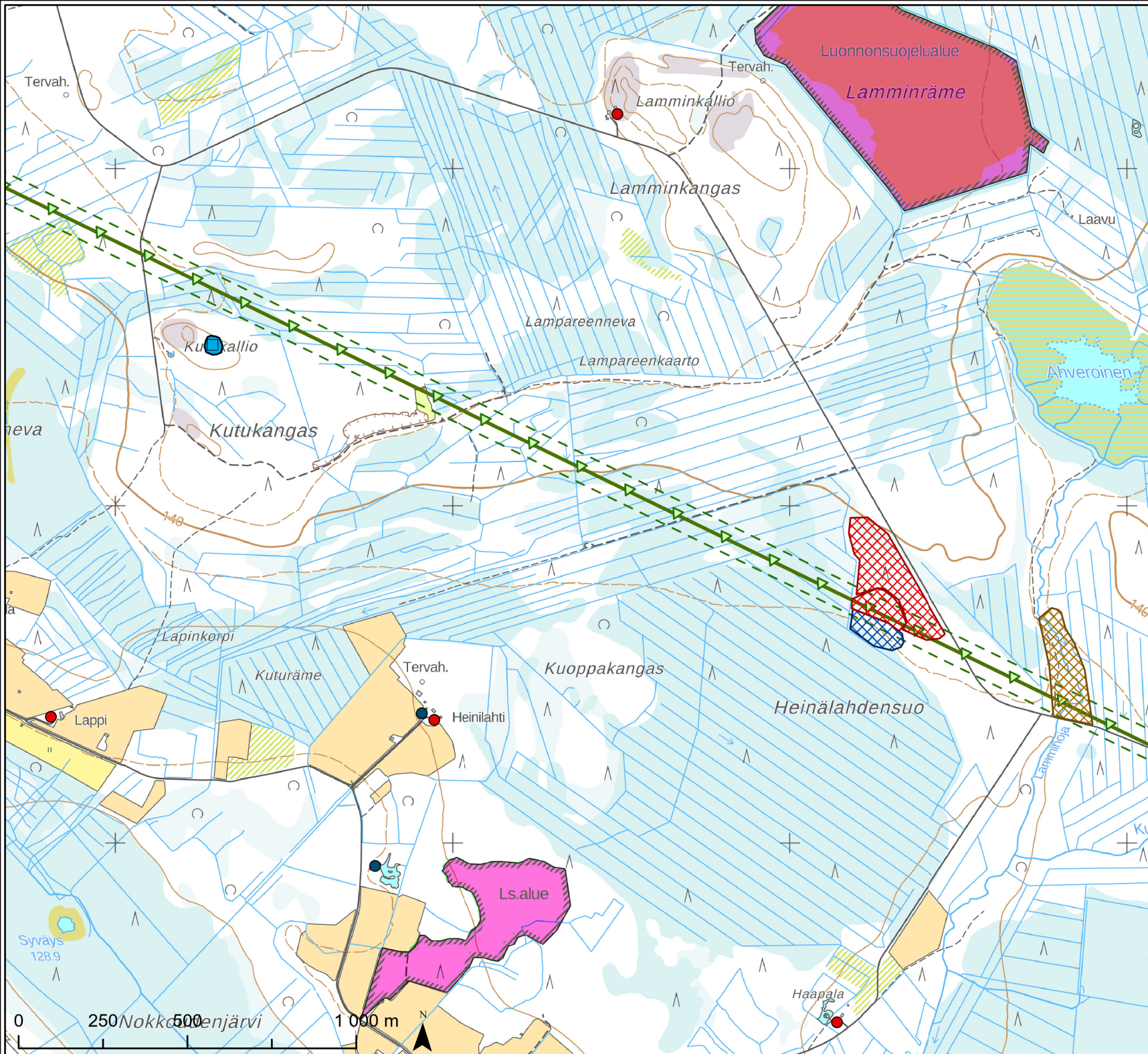
- Kiinteä muinaisjäännös (2 kpl)
- Kiinteä muinaisjäännös (alue) (2 kpl)

**Voimajohdon kasvillisuus selvitys 2022**

- ▨ Metsälaki 10 § kohde (1 kpl)
- ▨ Muu arvokas kohde (1 kpl)

**Maastotietokanta**

- Asuinrakennus (3 kpl)

**Sähkösiirto SVE2****Voimajohtovaihtoehto**

—▲— SVE2c

**Johtoaukea 42 m**

—■— SVE2c

**Voimajohdon arkeologinen selvitys 2022**

■ Kiinteä muinaisjäännös (1 kpl)

■ Kiinteä muinaisjäännös (alue) (1 kpl)

**Voimajohdon kasvillisuus selvitys 2022**

■ Erittäin uhanalainen elinympäristö (2 kpl)

■ Metsälaki 10 § kohde (1 kpl)

■ Muu arvokas kohde (1 kpl)

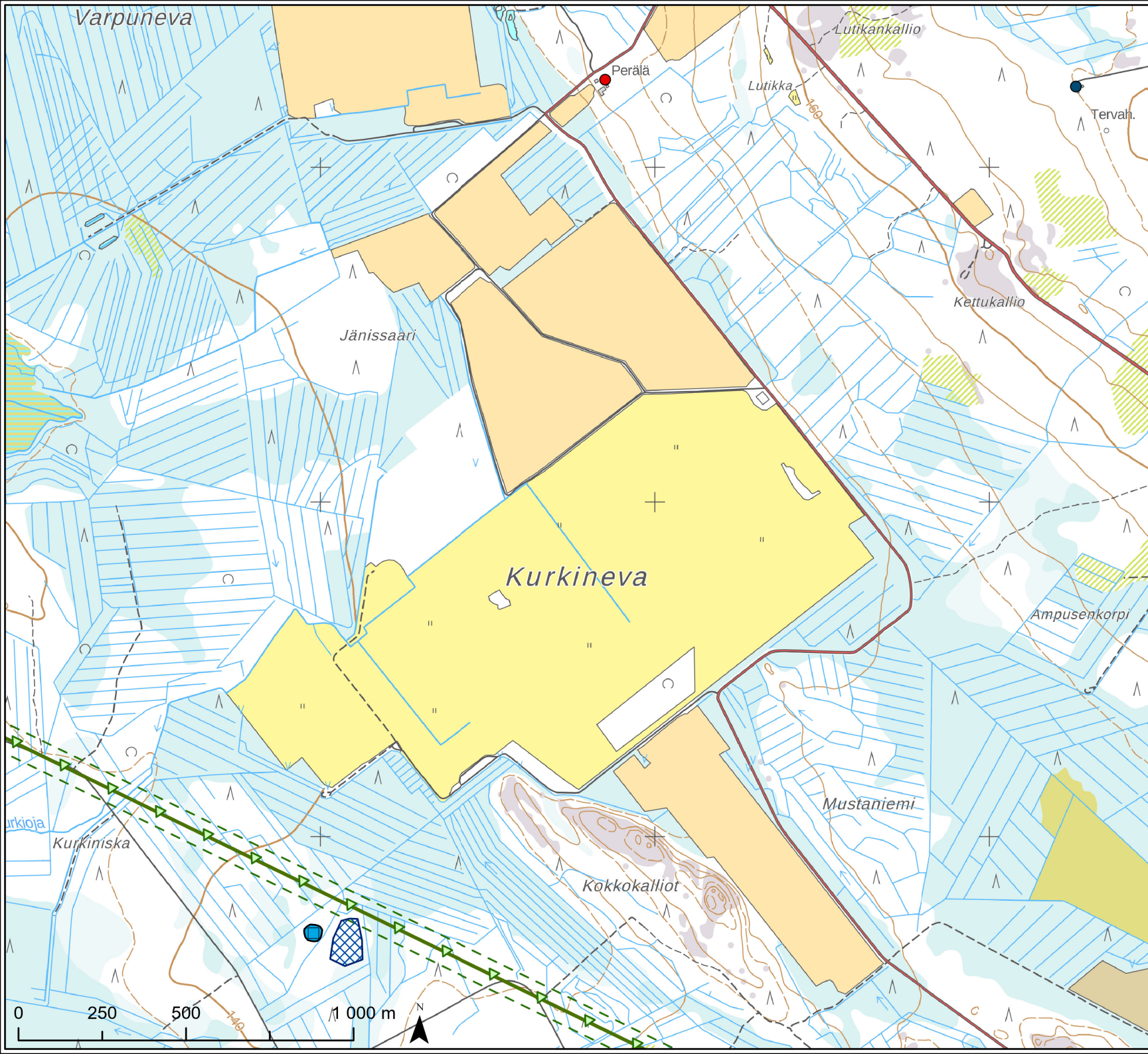
**Luonnonsuojelualueet**

■ Yksityinen luonnonsuojelualue (2 kpl)

**Maastotietokanta**

● Asuinrakennus (4 kpl)

● Lomarakennus (2 kpl)



**Sähkösiirto SVE2**

**Voimajohtovaihtoehto**

▲ SVE2c

**Johtoaukea 42 m**

▬ SVE2c

**Voimajohdon arkeologinen selvitys 2022**

■ Kiinteä muinaisjäännös (1 kpl)

■ Kiinteä muinaisjäännös (alue) (1 kpl)

**Voimajohdon kasvillisuus selvitys 2022**

▨ Muu arvokas kohde (1 kpl)

**Maastotietokanta**

● Asuinrakennus (1 kpl)

● Lomarakennus (1 kpl)



### Sähkösiirto SVE2

### Voimajohtovaihtoehto

—●— SVE2a

### Johtoaueka 42 m

— SVE2a

### RKY 2009

■ RKY-alue (1 kpl)

### Pohjois-Pohjanmaan maakuntakaavat (7.12.2021)

▨ Maakunnallisesti arvokas kulttuuriympäristö (alue) (4 kpl)

▭ Maakunnallisesti arvokas maisema-alue tai on ehdotettu valtakunnallisesti arvokkaaksi. (1 kpl)

### Maakuntakaavoitusta varten arvotetut rakennukset

▲ Valtakunnallisesti arvokas (2 kpl)

▲ Maakunnallisesti arvokas (19 kpl)

▲ Paikallisesti arvokas (3 kpl)

■ Maakunnallisesti arvokas kulttuuriympäristö (pienipinta-alaiset alueet) (3 kpl)

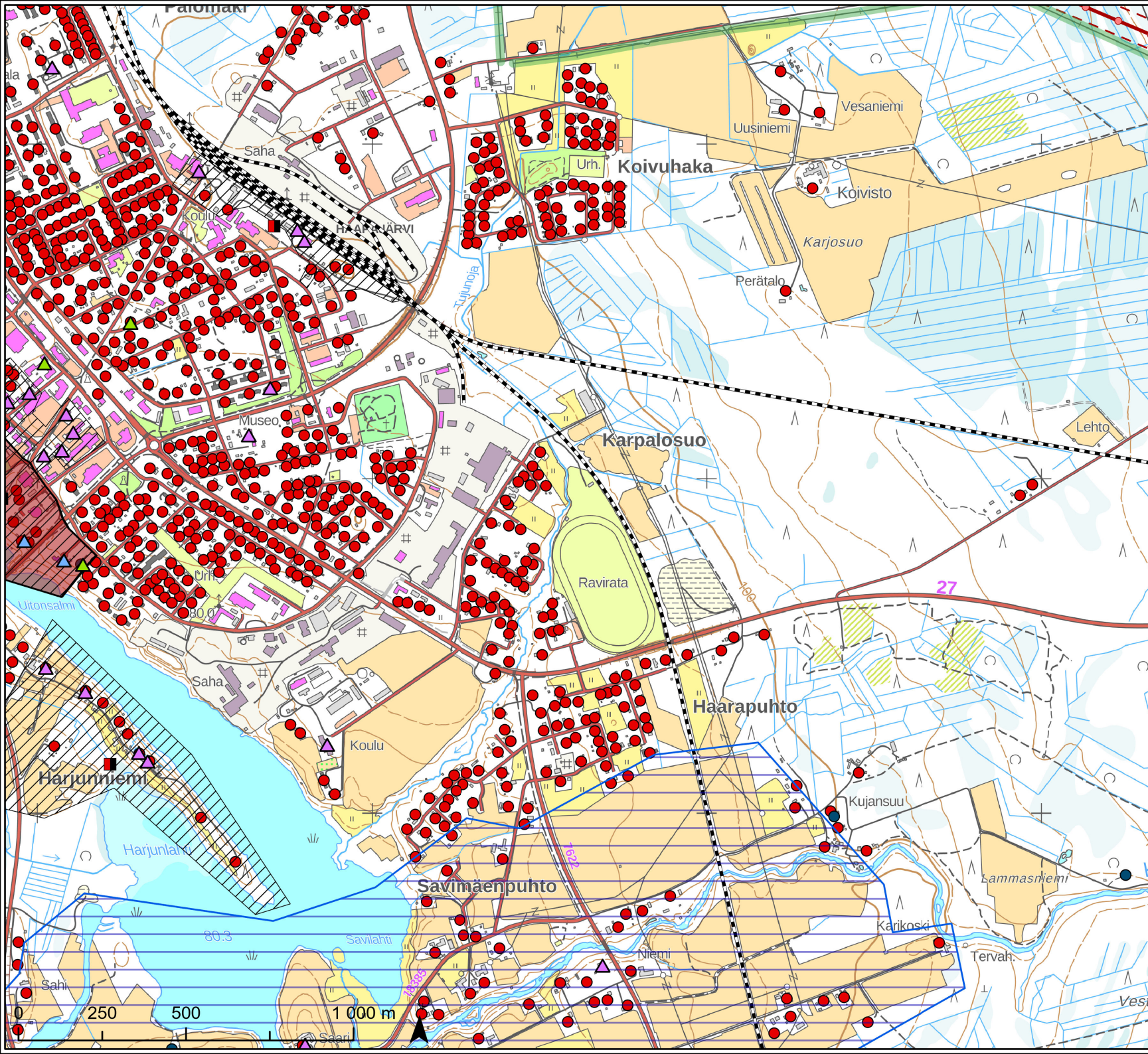
### Maastotietokanta

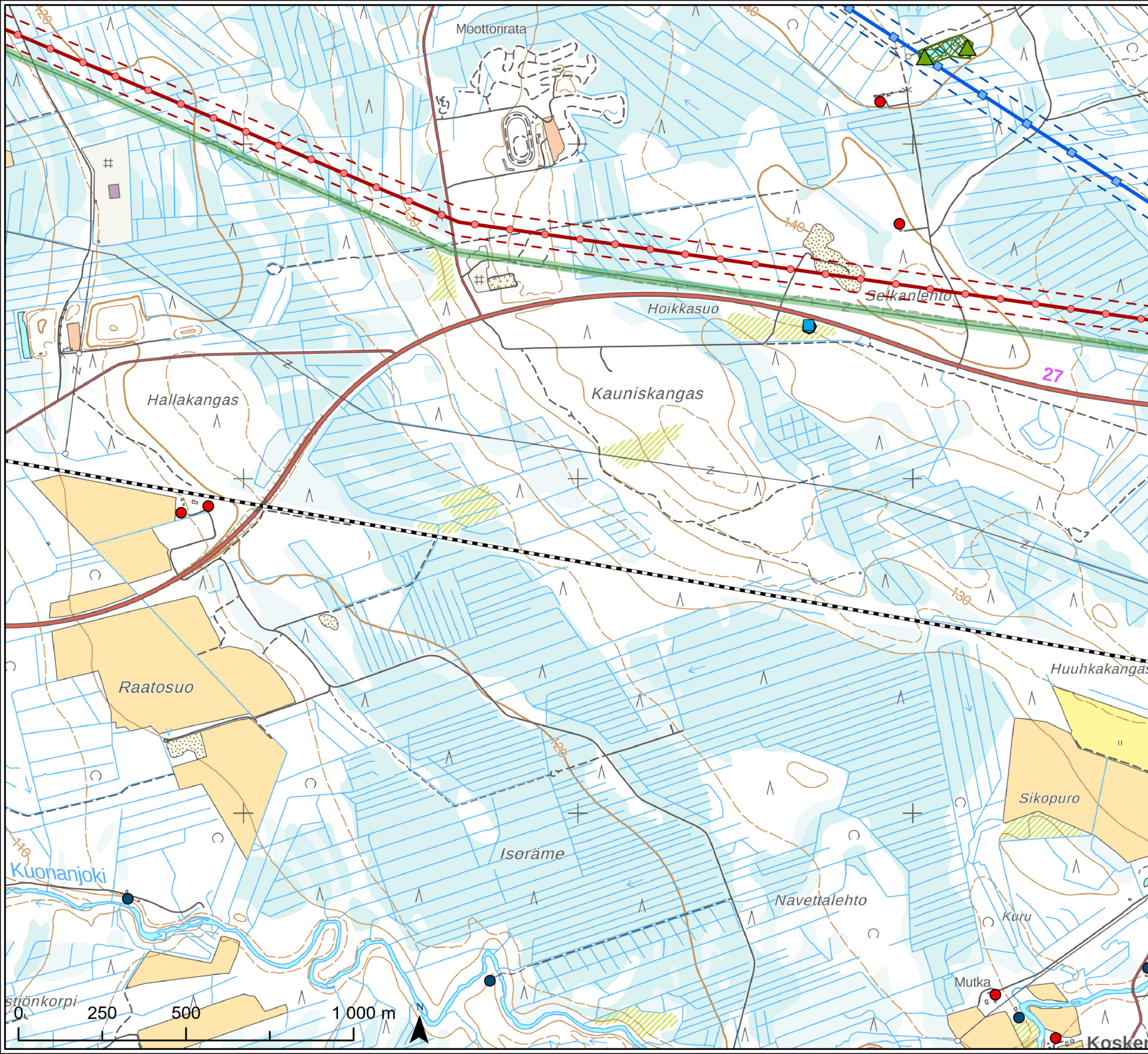
● Asuinrakennus (770 kpl)

● Lomarakennus (4 kpl)

— Rautatie

— Olemassa oleva suurjännitelinja



**Sähkösiirto SVE2****Voimajohtovaihtoehto**

—●— SVE2a

—■— SVE2b

**Johtoaueka 42 m**

—■— SVE2a

—■— SVE2b

**Voimajohdon arkeologinen selvitys 2022**

■ Kiinteä muinaisjäännös (1 kpl)

■ Kiinteä muinaisjäännös (alue) (1 kpl)

**Voimajohdon viitasammakkoselvitys 2022**

▲ Havainto (2 kpl)

■ Sopiva elinympäristö (1 kpl)

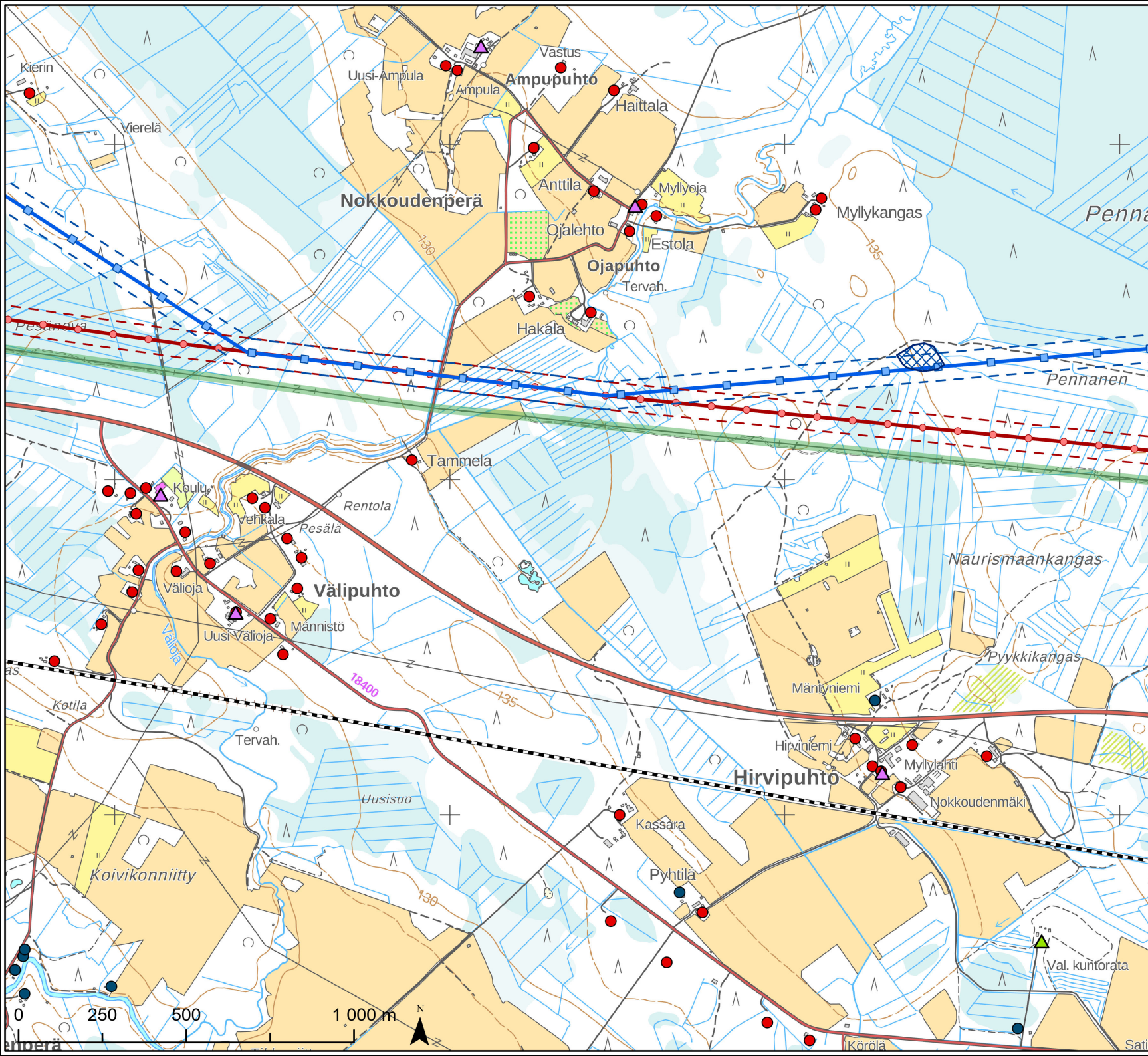
**Maastotietokanta**

● Asuinrakennus (6 kpl)

● Lomarakennus (7 kpl)

— — — Rautatie

— — — Olemassa oleva suurjännitelinja

**Sähkösiirto SVE2****Voimajohtovaihtoehto**

—●— SVE2a

—■— SVE2b

**Johtoaueka 42 m**

- - - SVE2a

- - - SVE2b

**Voimajohdon kasvillisuusselvitys 2022**

▣ Muu arvokas kohde (1 kpl)

**Maakuntakaavoitusta varten arvotetut rakennukset**

▲ Maakunnallisesti arvokas (5 kpl)

▲ Paikallisesti arvokas (1 kpl)

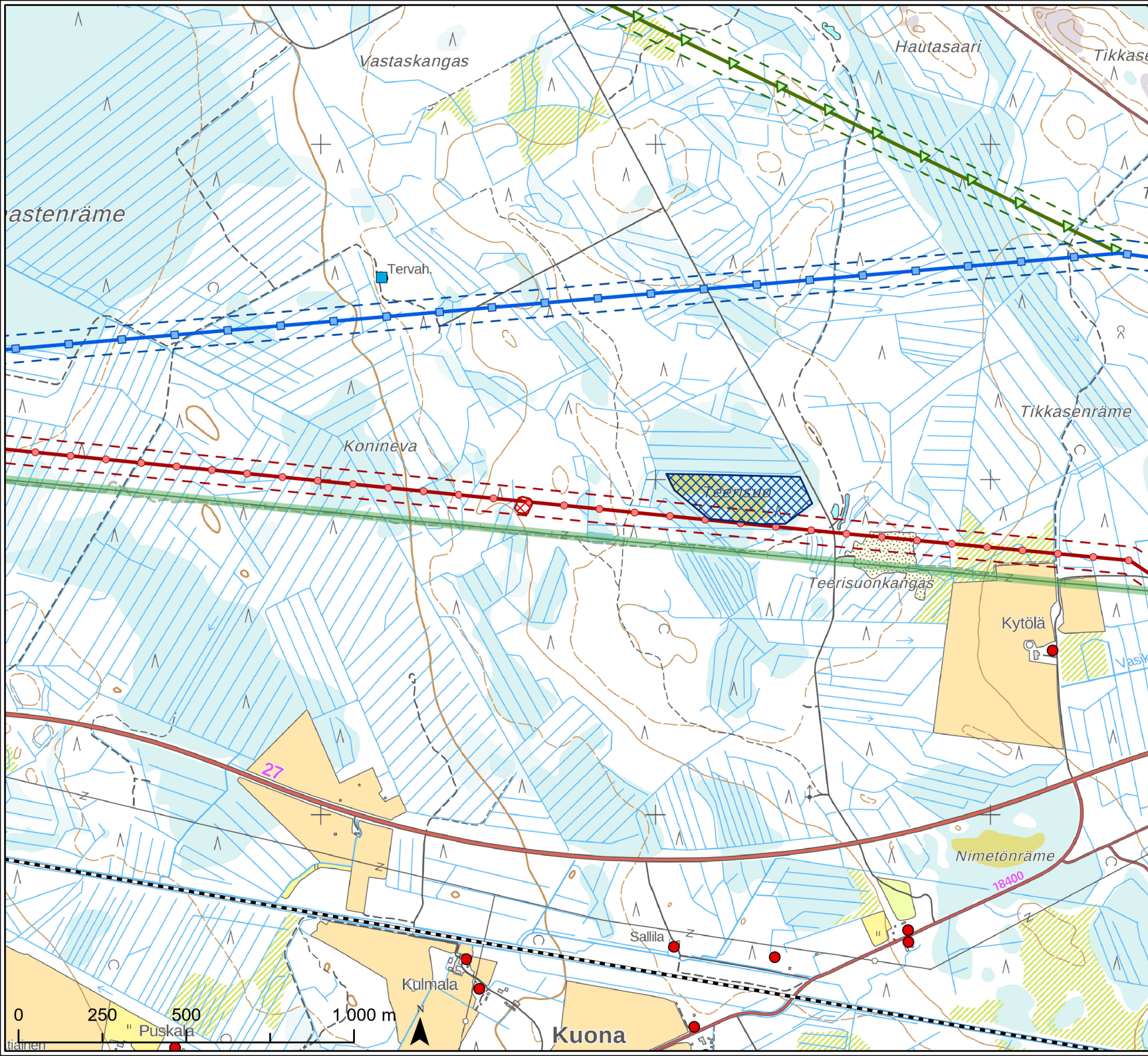
**Maastotietokanta**

● Asuinrakennus (47 kpl)

● Lomarakennus (8 kpl)

- - - Rautatie

— Olemassa oleva suurjännitelinja

**Sähkönsiirto SVE2****Voimajohtovaihtoehto**

- SVE2a
- SVE2b
- ▲— SVE2c

**Johtoaueka 42 m**

- - - SVE2a
- - - SVE2b
- - - SVE2c

**Voimajohdon arkeologinen selvitys 2022**

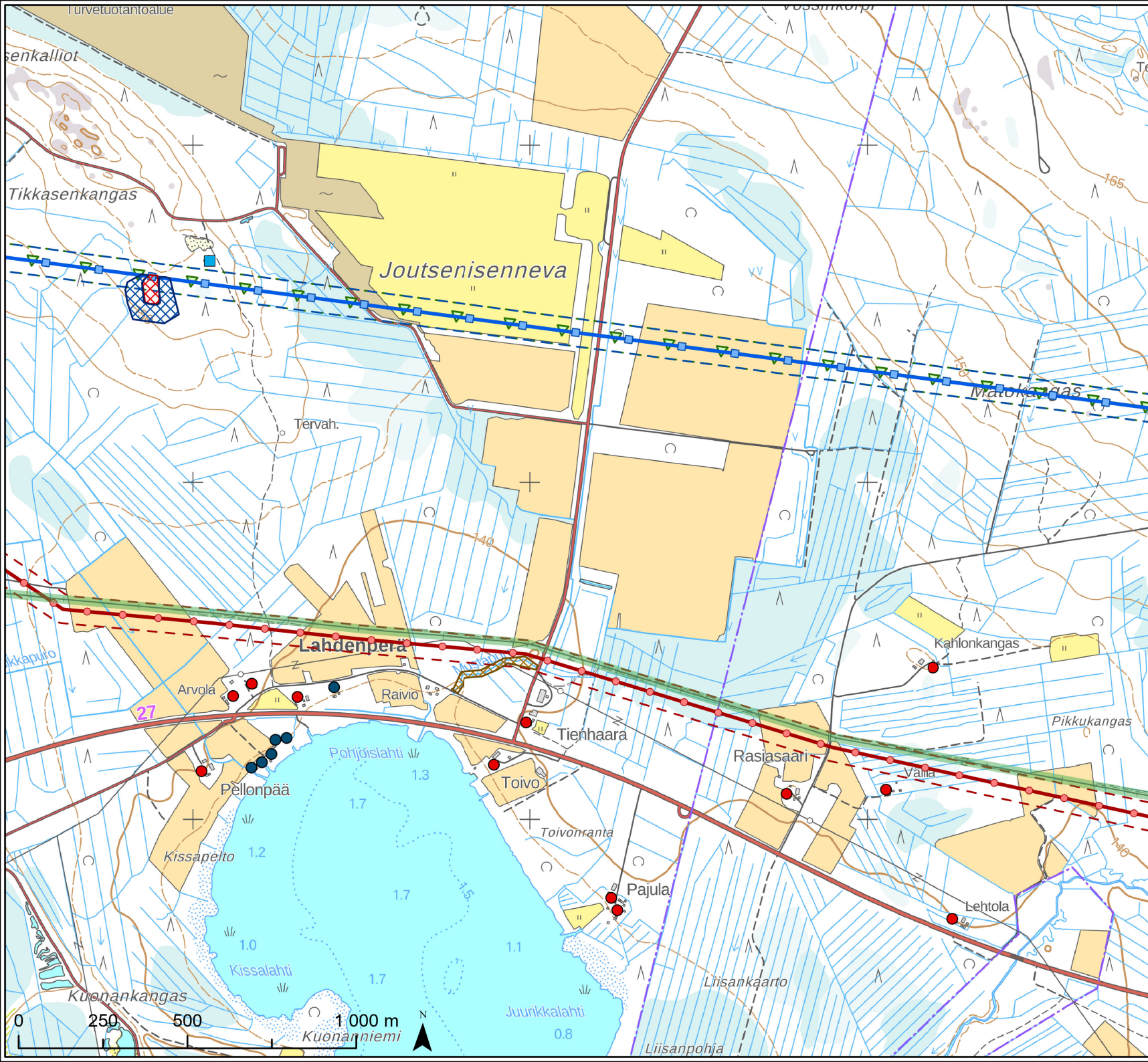
- Kiinteä muinaisjäännös (1 kpl)
- Kiinteä muinaisjäännös (alue) (1 kpl)

**Voimajohdon kasvillisuus selvitys 2022**

- ▨ Erittäin uhanalainen elinympäristö (1 kpl)
- ▨ Muu arvokas kohde (1 kpl)

**Maastotietokanta**

- Asuinrakennus (11 kpl)
- - - Rautatie
- ▲— Olemassa oleva suurjännitelinja

**Sähkösiirto SVE2****Voimajohtovaihtoehto**

- SVE2a
- -■- - SVE2b
- -▲- - SVE2c

**Johtoaueka 42 m**

- - - - SVE2a
- - - - SVE2b
- - - - SVE2c

**Voimajohdon arkeologinen selvitys 2022**

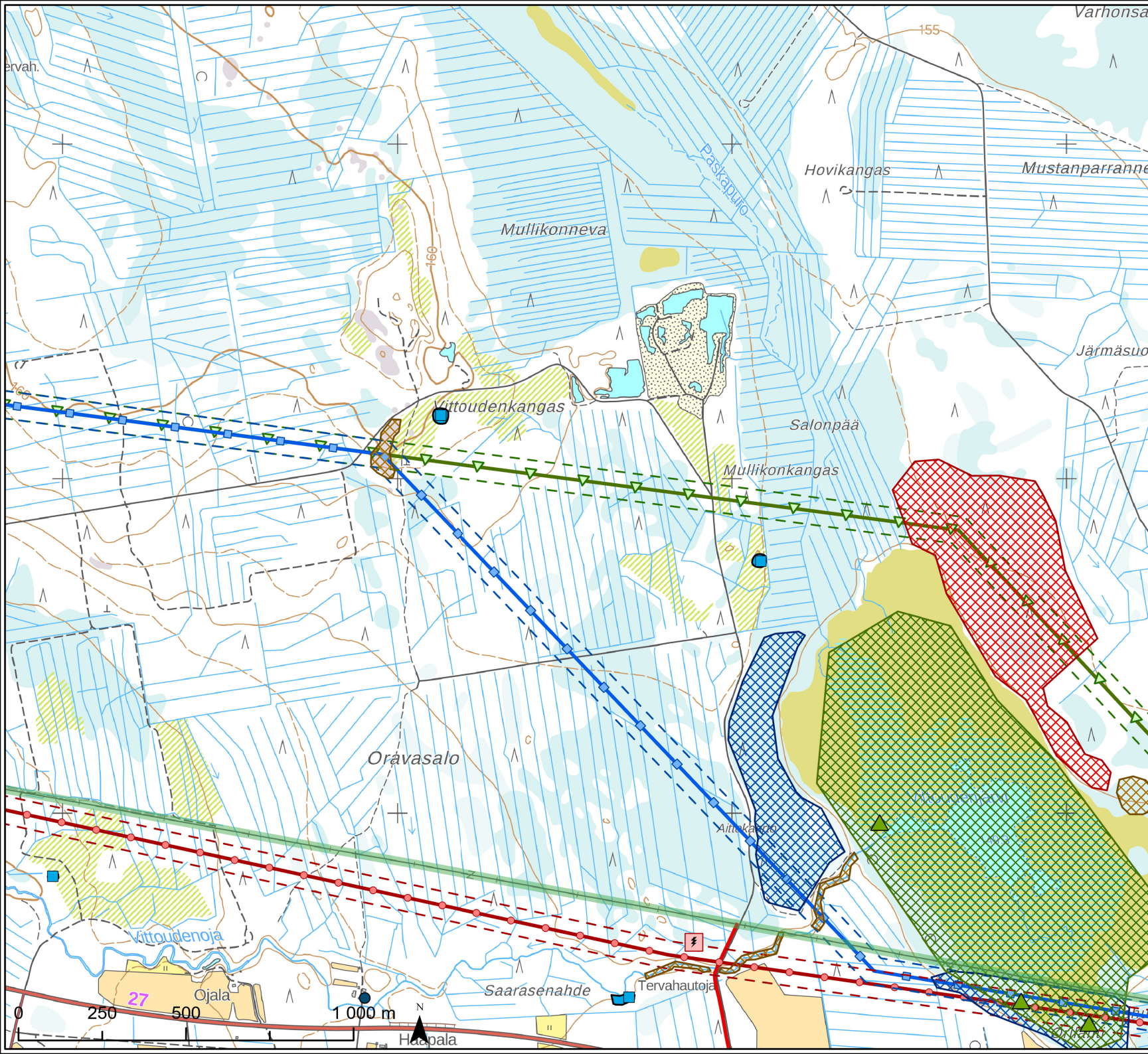
- Kiinteä muinaisjäännös (1 kpl)
- Kiinteä muinaisjäännös (alue) (1 kpl)

**Voimajohdon kasvillisuus selvitys 2022**

- ▨ Erittäin uhanalainen elinympäristö (1 kpl)
- ▨ Metsälaki 10 § kohde (1 kpl)
- ▨ Muu arvokas kohde (1 kpl)

**Maastotietokanta**

- Asuinrakennus (12 kpl)
- Lomarakennus (6 kpl)
- Olemassa oleva suurjännitelinja

**Hankevaihtoehto VE1**

— Maakaapeli VE1

**Sähkösiiro SVE1**

⚡ Sähkösiiro SVE1a

**Sähkösiiro SVE2****Voimajohtovaihtoehto**

— SVE2a

— SVE2b

— SVE2c

**Johtoaueka 42 m**

— SVE2a

— SVE2b

— SVE2c

**Voimajohton arkeologinen selvitys 2022**

■ Kiinteä muinaisjäännös (4 kpl)

■ Kiinteä muinaisjäännös (alue) (4 kpl)

**Voimajohton viitasammakkoselvitys 2022**

▲ Havainto (4 kpl)

■ Sopiva elinympäristö (1 kpl)

**Voimajohton kasvillisuus selvitys 2022**

■ Erittäin uhanalainen elinympäristö (1 kpl)

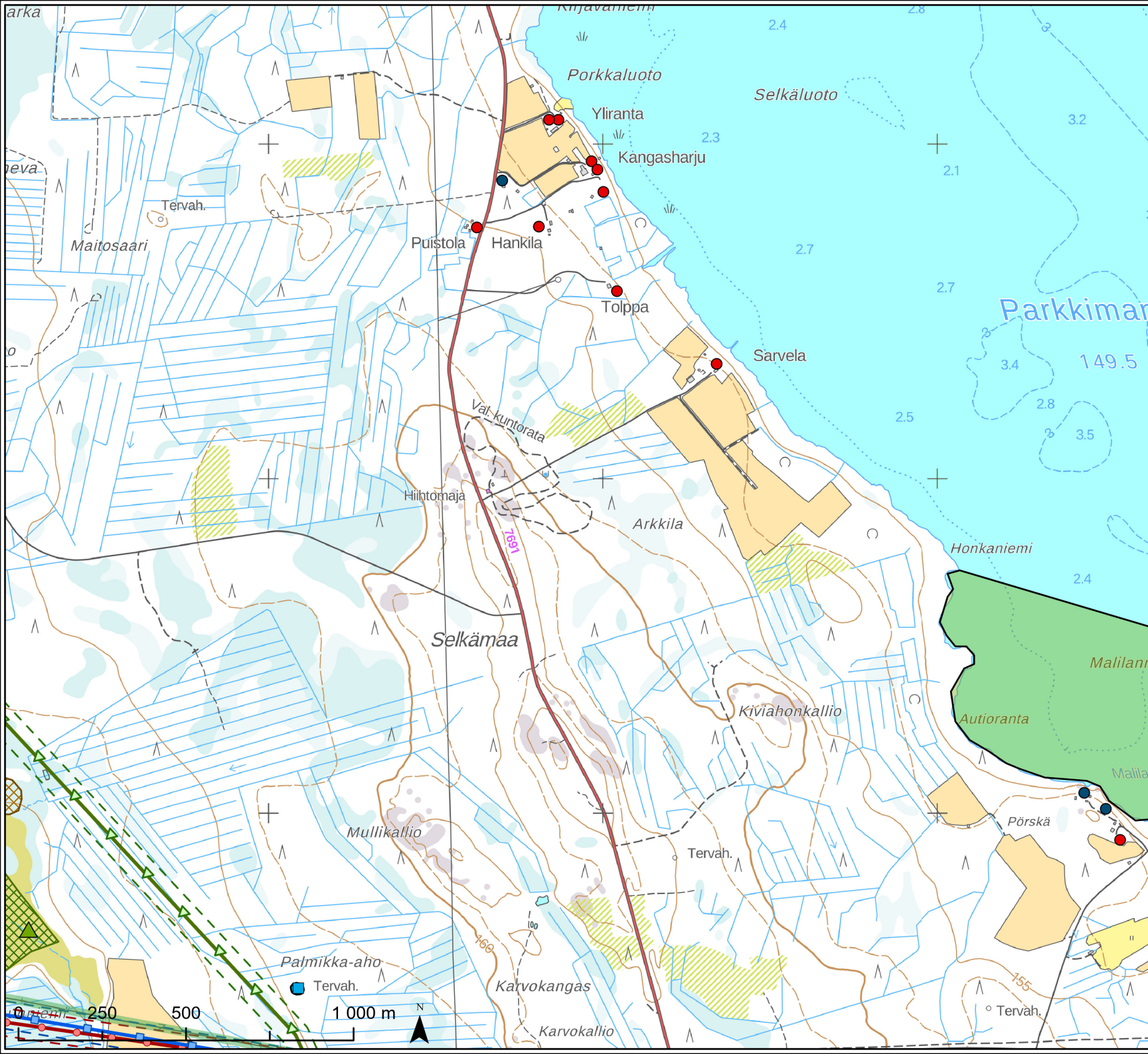
■ Metsälaki 10 § kohde (5 kpl)

■ Muu arvokas kohde (2 kpl)

**Maastotietokanta**

● Lomarakenus (1 kpl)

— Olemassa oleva suurjännitelinja

**Hankevaihtoehto VE1**

— Parannettava tie VE1

**Sähkösiirto SVE2****Voimajohtovaihtoehto**

— SVE2a

— SVE2b

— SVE2c

**Johtoaukea 42 m**

— SVE2a

— SVE2b

— SVE2c

**Voimajohdon arkeologinen selvitys 2022**

■ Kiinteä muinaisjäännös (1 kpl)

■ Kiinteä muinaisjäännös (alue) (1 kpl)

**Voimajohdon viitasammakkoselvitys 2022**

▲ Havainto (1 kpl)

■ Sopiva elinympäristö (1 kpl)

**Voimajohdon kasvillisuusselvitys 2022**

■ Metsälaki 10 § kohde (1 kpl)

**Linnustoalueet**

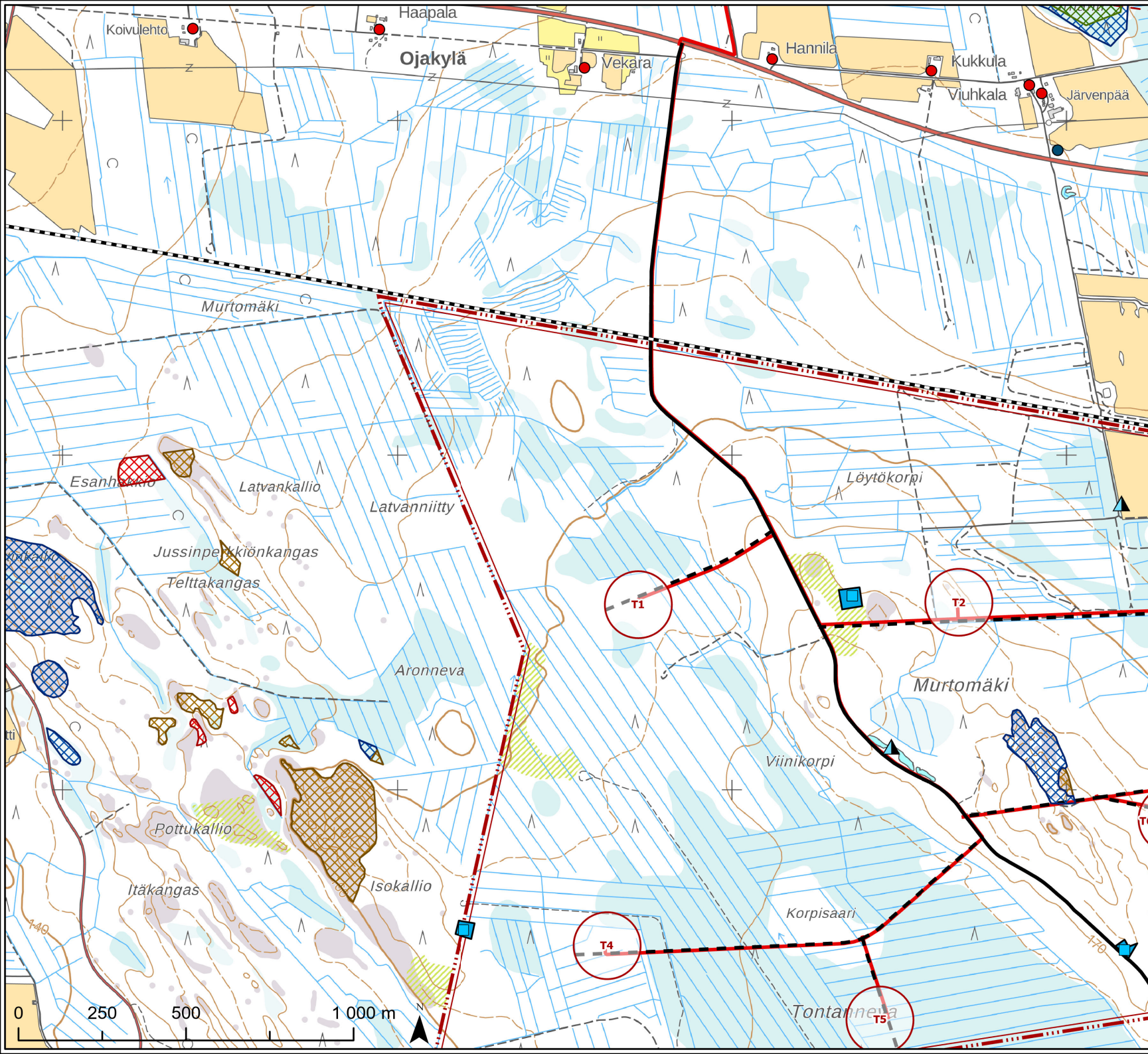
■ Maali-alue (1 kpl)

**Maastotietokanta**

● Asuinrakennus (10 kpl)

● Lomarakennus (3 kpl)

■ Olemassa oleva suurjännitelinja

**Hankevaihtoehdo VE1**

○ Tuulivoimala VE1

— Parannettava tie VE1

- - - Uusi tie VE1

— Maakaapeli VE1

▭ Hankealue

**Sähkösiirto SVE2****Voimajohtovaihtoehdo**

— SVE2a

**Johtoaueka 42 m**

▭ SVE2a

**Hankealueen arkeloginen selvitys 2021**

▭ Kaikki kohteet (3 kpl)

▭ Kohteiden suoja-alueet (3 kpl)

**Hankealueen lepakkoselvitys 2021**

▲ Lepakkohavainto (2 kpl)

**Voimajohdon viitasammakkoselvitys 2022**

▭ Sopiva elinympäristö (1 kpl)

**Voimajohdon kasvillisuus selvitys 2022**

▭ Muu arvokas kohde (1 kpl)

**Hankealueen kasvillisuus selvitys 2021**

▭ Erittäin uhanalainen elinympäristö (4 kpl)

▭ Metsälaki 10 § kohde (8 kpl)

▭ Muu arvokas kohde (5 kpl)

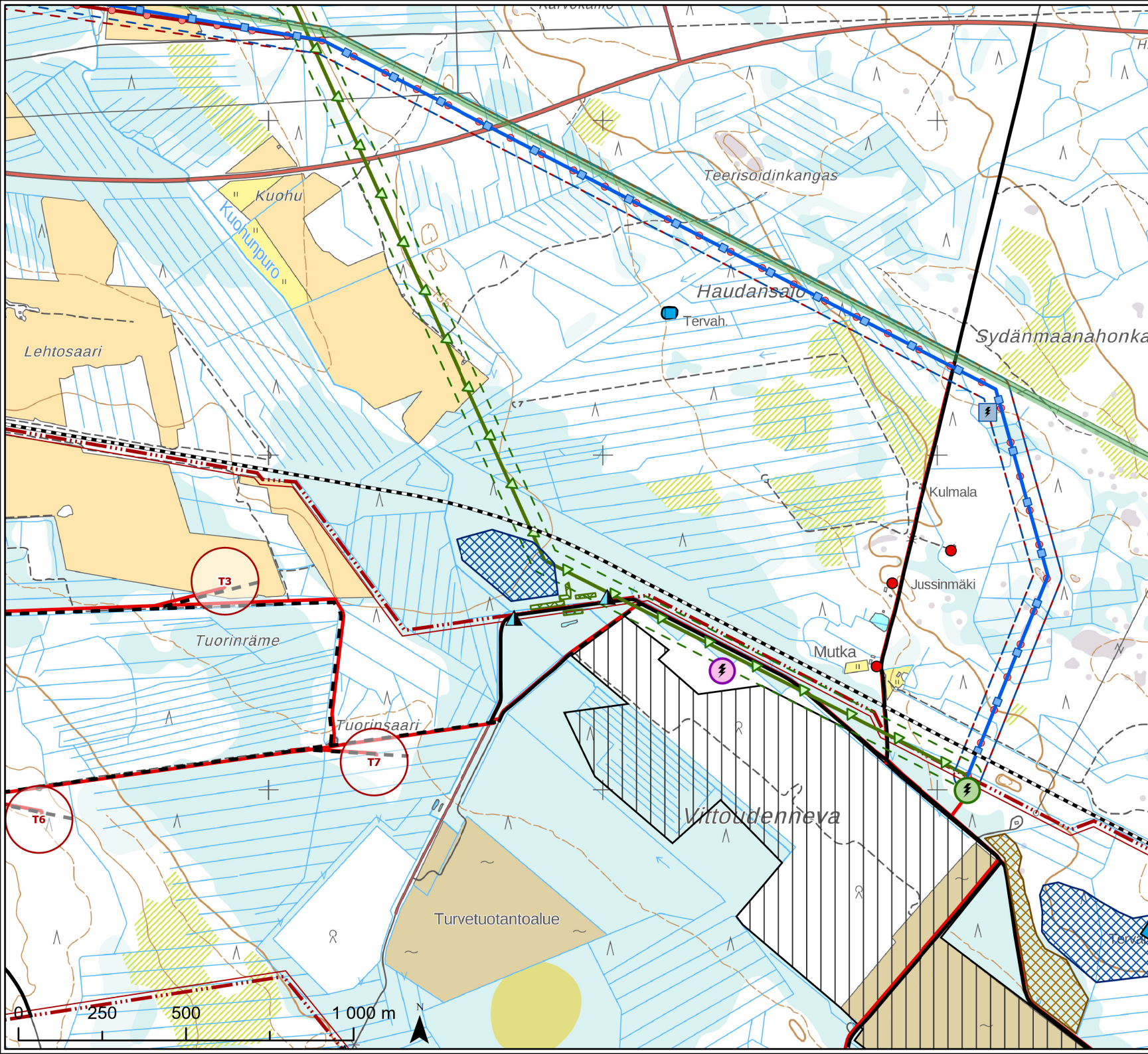
**Maastotietokanta**

● Asuinrakennus (7 kpl)

● Lomarakennus (1 kpl)

— Rautatie



**Hankevaihtoehto VE1**

○ Tuulivoimala VE1

— Parannettava tie VE1

- - - Uusi tie VE1

— Maakaapeli VE1

▭ Aurinkovoima-alue

▭ Hankealue

**Sähkönsiirto SVE1**

⚡ Sähköasema SVE1b

**Sähkönsiirto SVE2**

⚡ Sähköasema SVE2a

⚡ Sähköasema SVE2b

**Voimajohdovaihtoehto**

— SVE2a

— SVE2b

— SVE2c

**Johtoaueka 42 m**

— SVE2a

— SVE2b

— SVE2c

**Hankealueen arkeloginen selvitys 2021**

▭ Kaikki kohteet (1 kpl)

▭ Kohteiden suoja-alueet (1 kpl)

**Hankealueen lepakkoselvitys 2021**

▲ Lepakkohavainto (3 kpl)

**Hankealueen viitasammakkoselvitys 2021**

▭ Viitasammakko (4 kpl)

**Voimajohdon arkeologinen selvitys 2022**

▭ Kiinteä muinaisjäännös (1 kpl)

▭ Kiinteä muinaisjäännös (alue) (1 kpl)

**Voimajohdon kasvillisuus selvitys 2022**

▭ Muu arvokas kohde (1 kpl)

**Hankealueen kasvillisuus selvitys 2021**

▭ Metsälaki 10 § kohde (1 kpl)

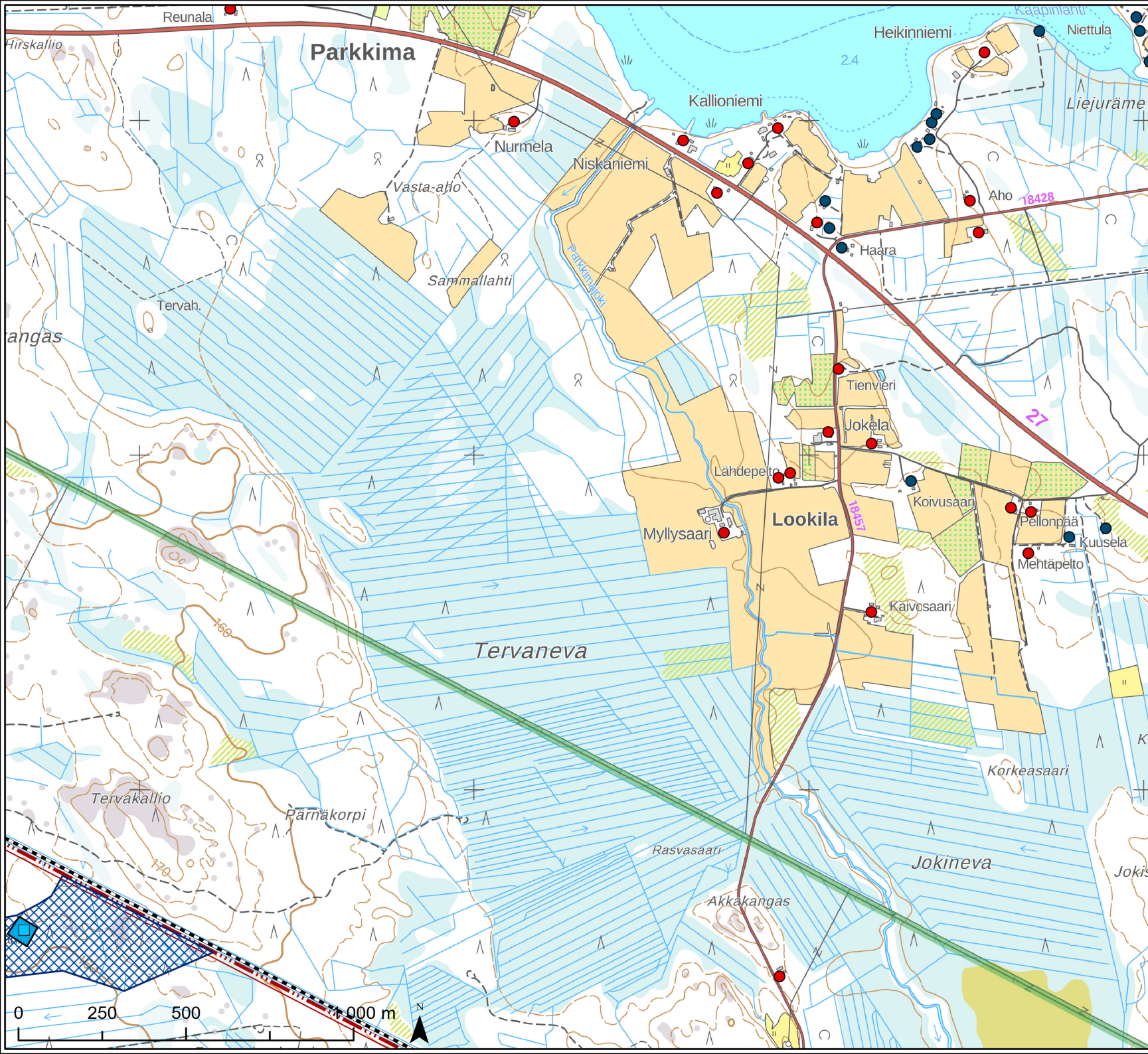
▭ Muu arvokas kohde (1 kpl)

**Maastotietokanta**

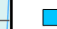
● Asuinrakennus (3 kpl)


— Rautatie

— Olemassa oleva suurjännitelinja


**Hankevaihtohto VE1**


- - - Uusi tie VE1

 Hankealue
**Hankealueen arkeologinen selvitys 2021**
 Kaikki kohteet (1 kpl)




 Kohteiden suoja-alueet (1 kpl)
**Hankealueen kasvillisuus selvitys 2021**
 Muu arvokas kohde (1 kpl)
**Maastotietokanta**
 Asuinrakennus (21 kpl)

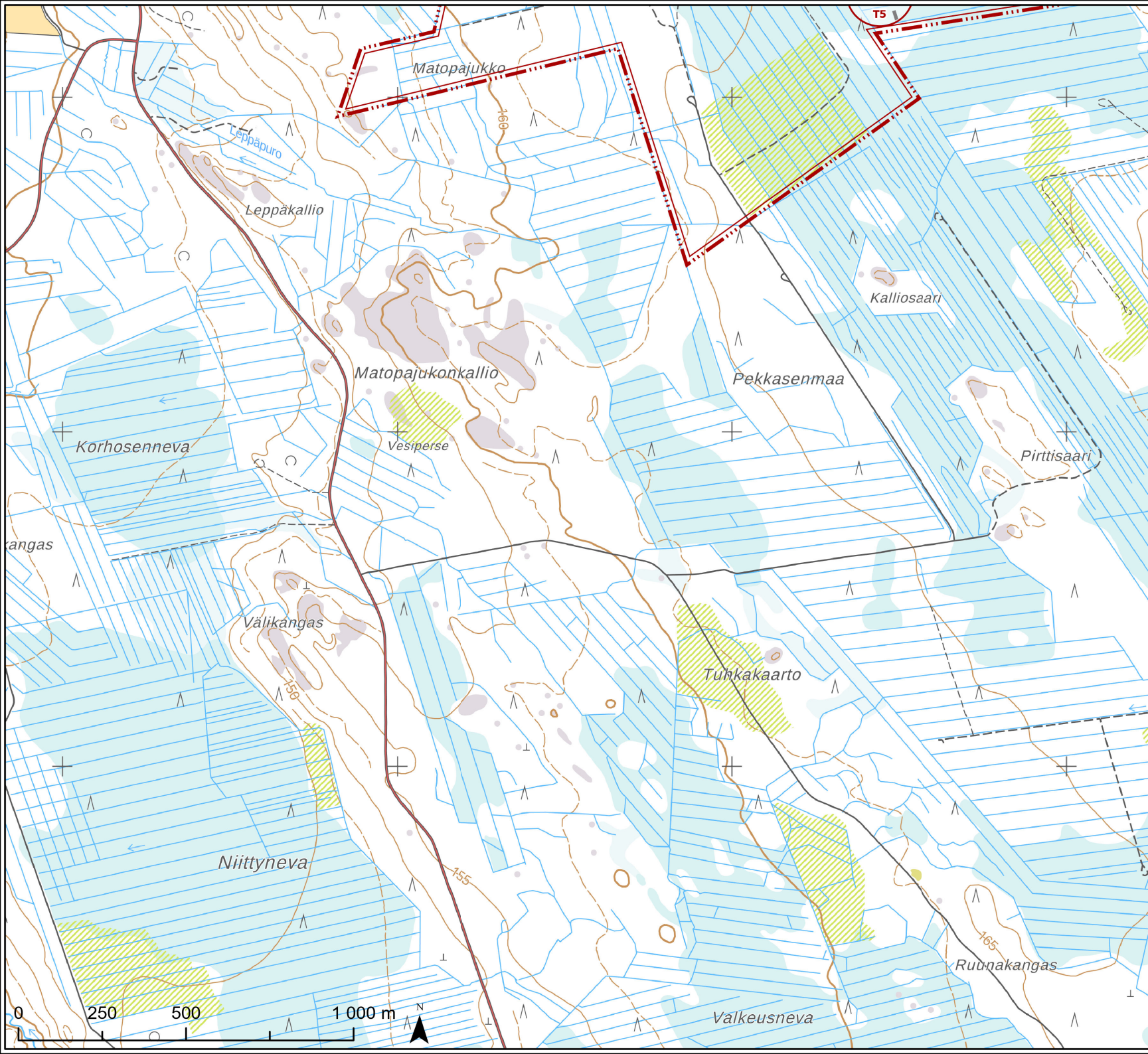
 Lomarakennus (15 kpl)

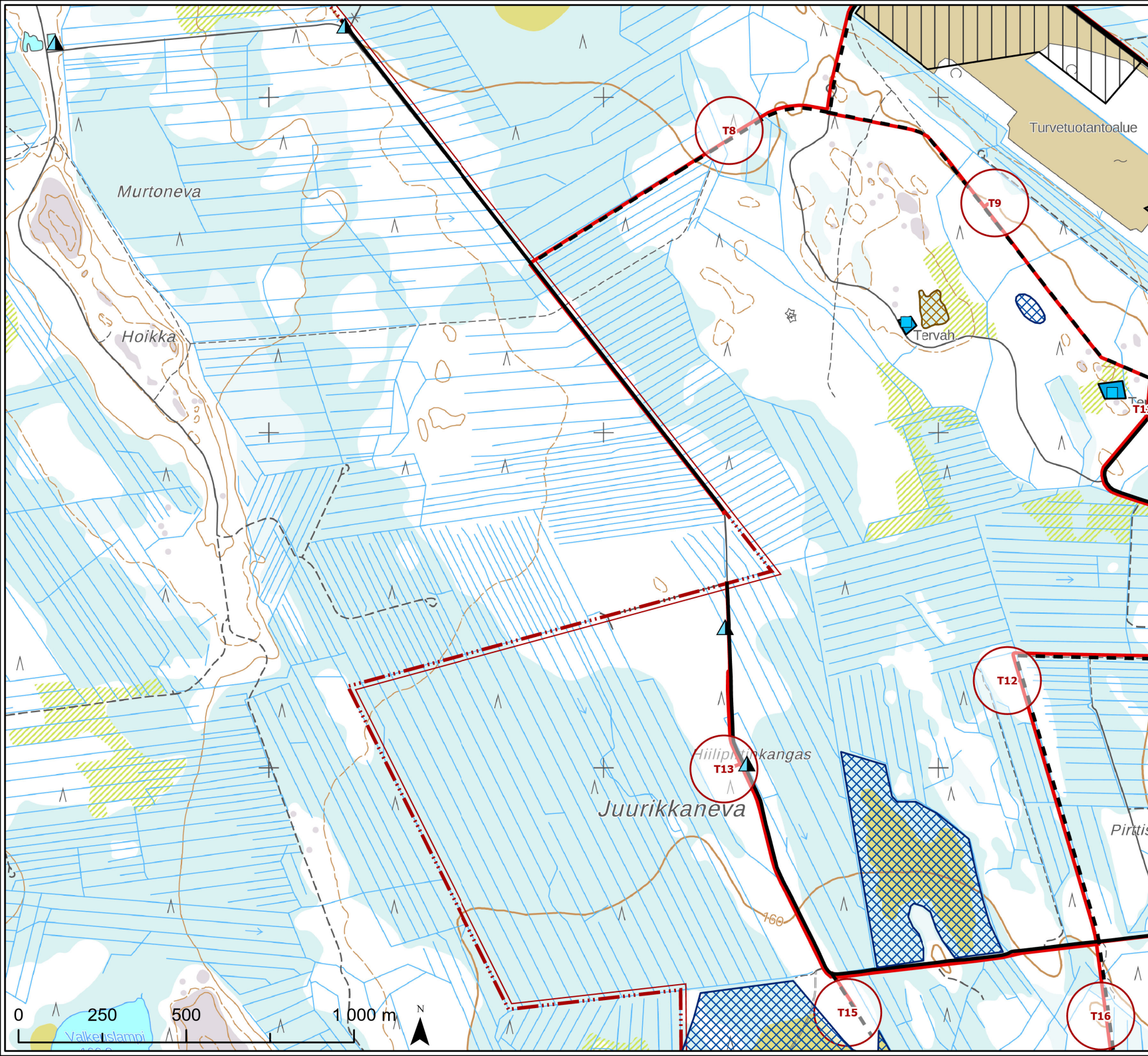
 Rautatie

 Olemassa oleva suurjännitelinja

### Hankevaihtoehto VE1

-  Tuulivoimala VE1
-  Uusi tie VE1
-  Hankealue



**Hankevaihtoehto VE1**

○ Tuulivoimala VE1

— Parannettava tie VE1

- - - Uusi tie VE1

— Maakaapeli VE1

▭ Aurinkovoima-alue

▭ Hankealue

**Hankealueen arkeloginen selvitys 2021**

■ Kaikki kohteet (2 kpl)

■ Kohteiden suoja-alueet (2 kpl)

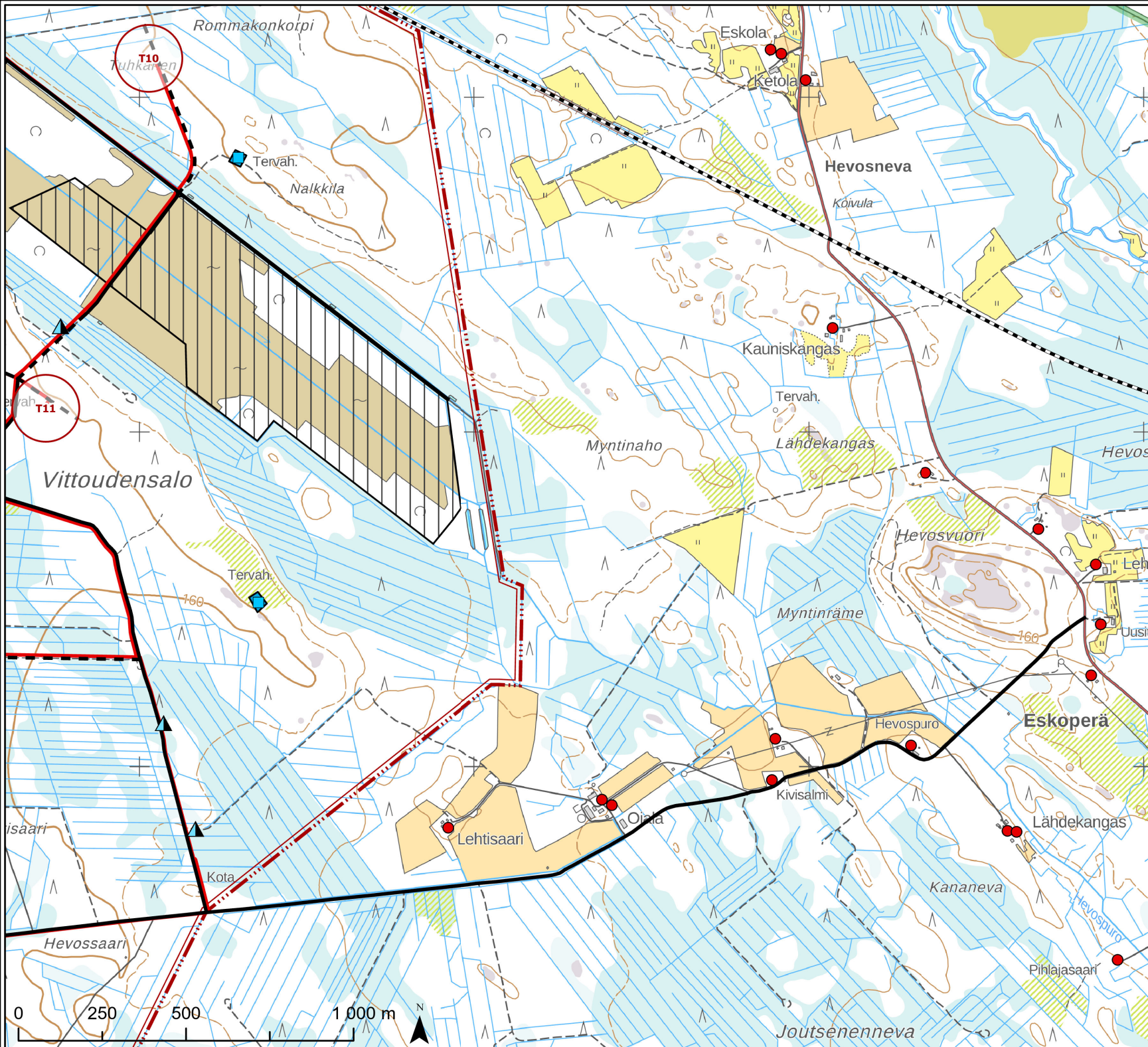
**Hankealueen lepakkoselvitys 2021**

▲ Lepakkohavainto (4 kpl)

**Hankealueen kasvillisuus selvitys 2021**

▨ Metsälaki 10 § kohde (2 kpl)

▨ Muu arvokas kohde (3 kpl)

**Hankevaihtoehto VE1**

○ Tuulivoimala VE1

— Parannettava tie VE1

- - - Uusi tie VE1

— Maakaapeli VE1

▨ Aurinkovoima-alue

▨ Hankealue

**Hankealueen arkeloginen selvitys 2021**

■ Kaikki kohteet (2 kpl)

■ Kohteiden suoja-alueet (2 kpl)

**Hankealueen lepakkoselvitys 2021**

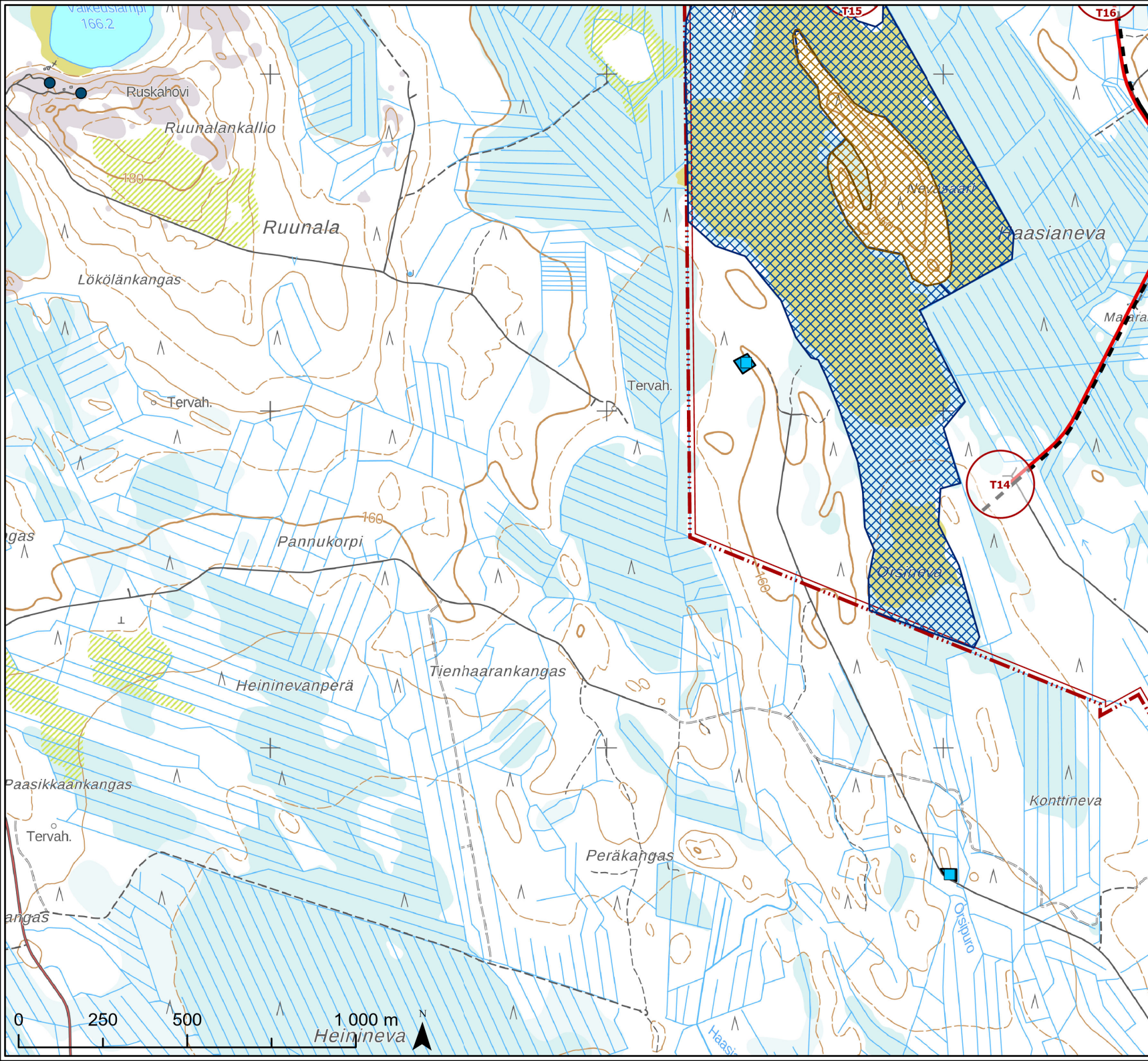
▲ Lepakkohavainto (3 kpl)

**Maastotietokanta**

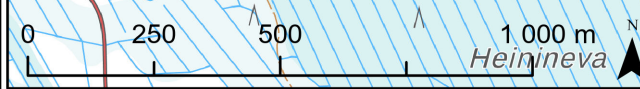
● Asuinrakennus (18 kpl)

— Rautatie

— Olemassa oleva suurjännitelinja




- Hankevaihtoehto VE1**
- Tuulivoimala VE1
  - Parannettava tie VE1
  - Uusi tie VE1
  - Maakaapeli VE1
  - Hankealue
- Hankealueen arkeologinen selvitys 2021**
- Kaikki kohteet (2 kpl)
  - Kohteiden suoja-alueet (2 kpl)
- Hankealueen kasvillisuus selvitys 2021**
- Metsälaki 10 § kohde (2 kpl)
  - Muu arvokas kohde (1 kpl)
- Maastotietokanta**
- Lomarakennus (2 kpl)



**Hankevaihtoehto VE1**
 Tuulivoimala VE1

 Parannettava tie VE1

 Uusi tie VE1

 Maakaapeli VE1

 Hankealue
**Pohjois-Pohjanmaan maakuntakaavat (7.12.2021)**

Maakunnallisesti arvokas maisema-alue tai maakunnallisesti arvokas maisema-alue, jota on ehdotettu valtakunnallisesti arvokkaaksi. (1 kpl)

**Maastotietokanta**
 Asuinrakennus (16 kpl)

 Lomarakennus (1 kpl)
