

Merkinnot

Hankealueen rajaus

Voimala VE1

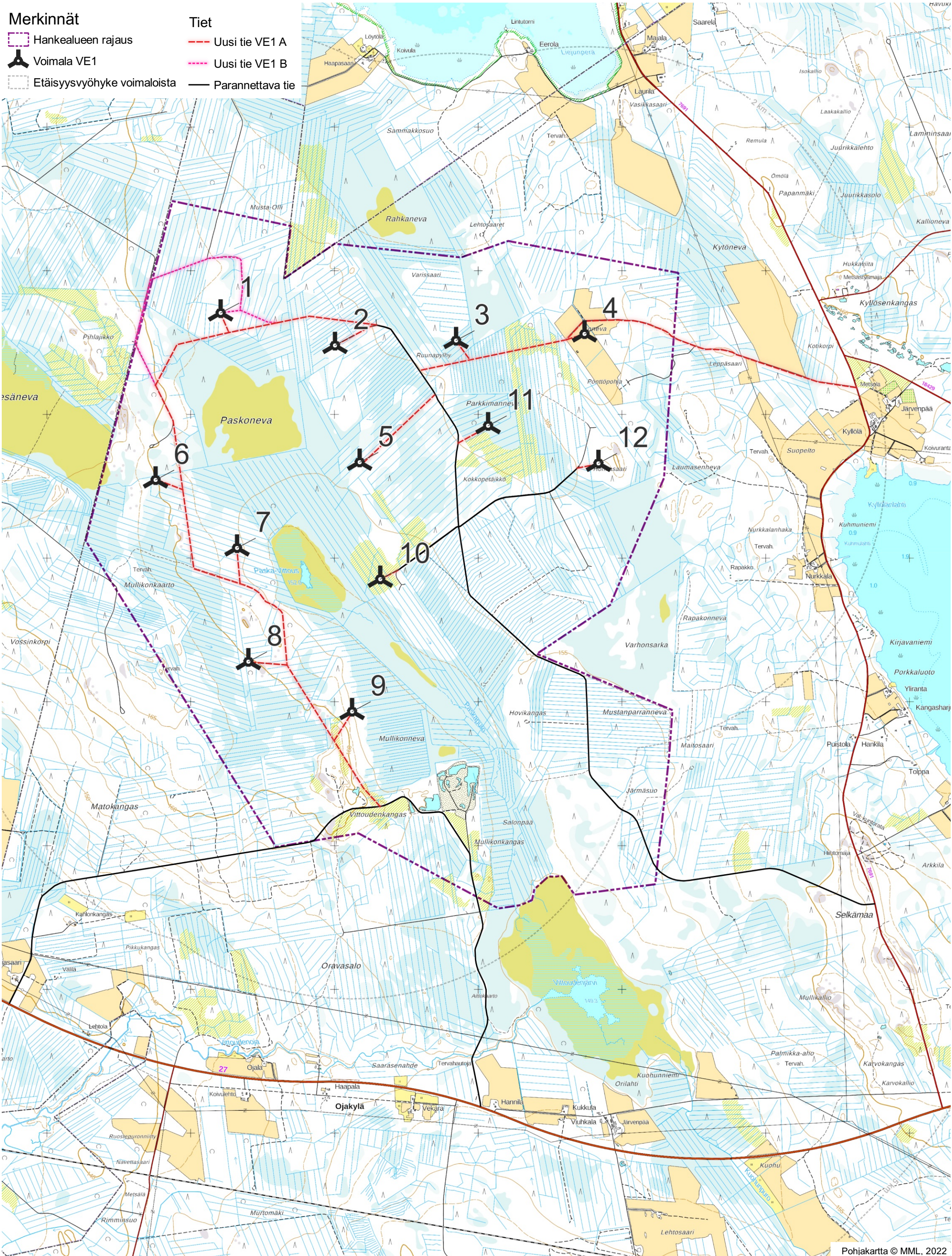
Etäisyysvyöhyke voimaloista

Tiet

Uusi tie VE1 A

Uusi tie VE1 B

Parannettava tie



Tuulihanke Kokkopetäikkö, Pyhäjärvi
VE1, 12 voimalaa



Pohjakartta © MML, 2022

Merkinnot

Hankealueen rajaus

Voimala VE2

Etäisyysvyöhyke voimaloista

Tiet

Uusi tie VE2 A

Uusi tie VE2 B

Parannettava tie



Pohjakartta © MML, 2022


Tuulihanke Kokkopetäikkö, Pyhäjärvi VE2, 8 voimalaa




Merkinnät


 Hankealueen rajaus

 Voimala VE1

 Etäisyysvyöhyke voimaloista

Tiet

 Uusi tie VE1 A

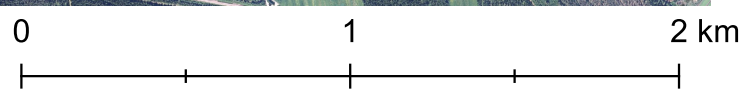
 Uusi tie VE1 B

 Parannettava tie



Pohjakartta © MML, 2022


Tuulihanke Kokkopetäikkö, Pyhäjärvi
VE1, 12 voimalaa




Merkinnät


 Hankealueen rajaus

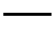
 Voimala VE2

 Etäisyysvyöhyke voimaloista

Tiet

 Uusi tie VE2 A

 Uusi tie VE2 B

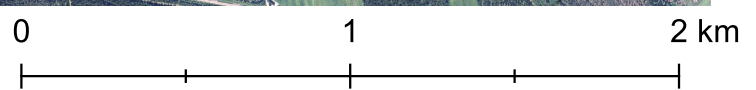
 Parannettava tie

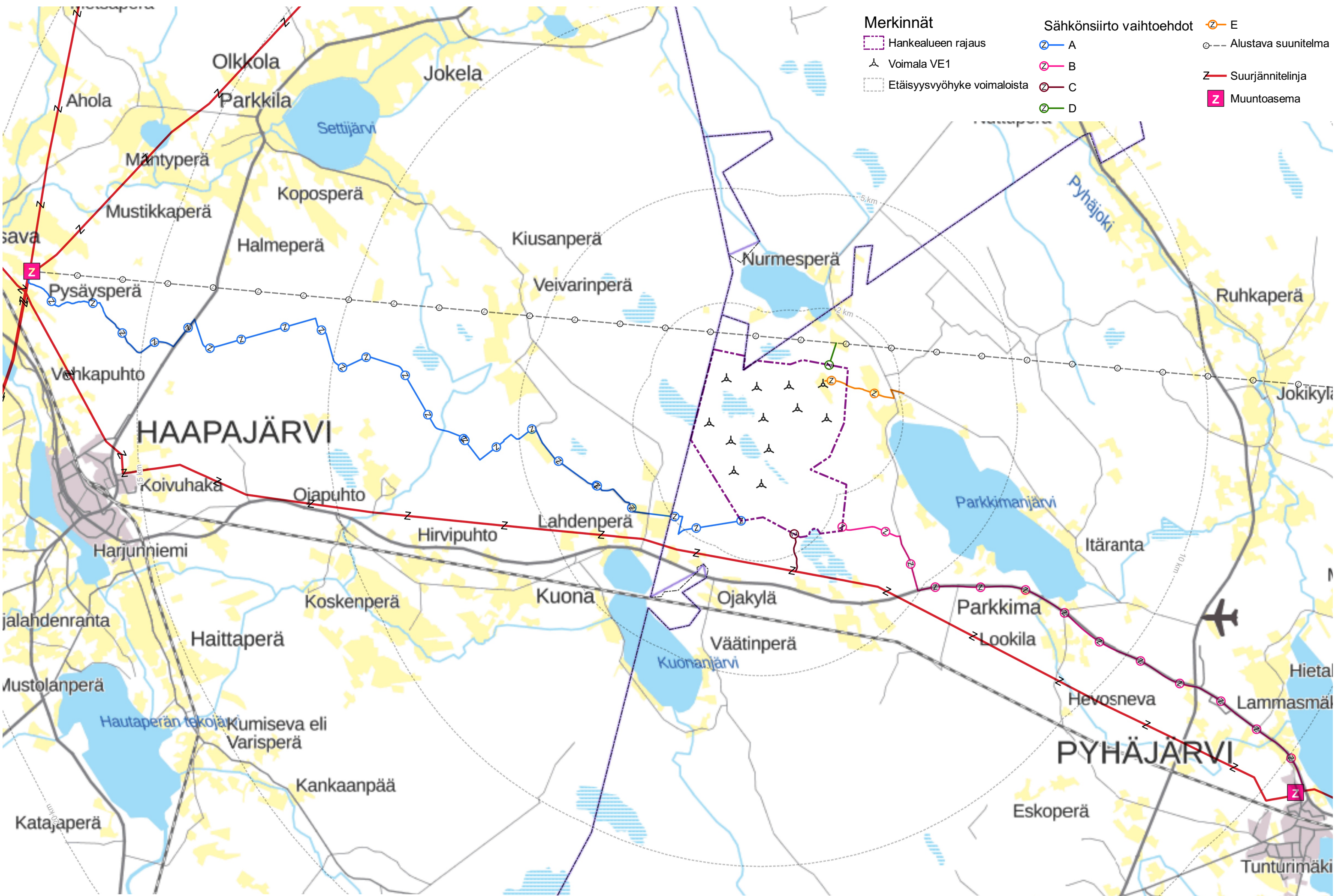


Pohjakartta © MML, 2022

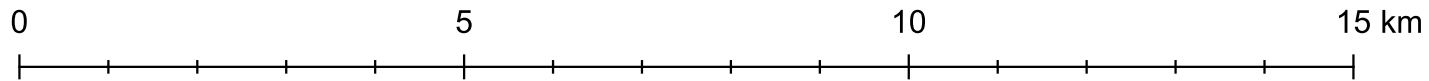
Tuulihanke Kokkopetäikkö, Pyhäjärvi

VE2, 8 voimalaa





Tuulihanke Kokkopetäikkö, Pyhäjärvi
Sähkönsiirto, VE1, 12 voimalaa

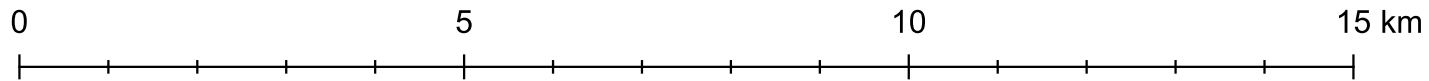


Pohjakartta © MML, 2022





Tuulihanke Kokkopetäikkö, Pyhäjärvi
Sähkönsiirto, VE2, 8 voimalaa



Pohjakartta © MML, 2022



Merkinnot

Hankealueen rajaus

Voimala VE1

Etäisyysvyöhyke voimaloista

Tiet

Uusi tie VE1 A

Uusi tie VE1 B

Parannettava tie

Sisäinen sähköverkko

Johto VE1 A

Johto VE1 B

Sähköasema

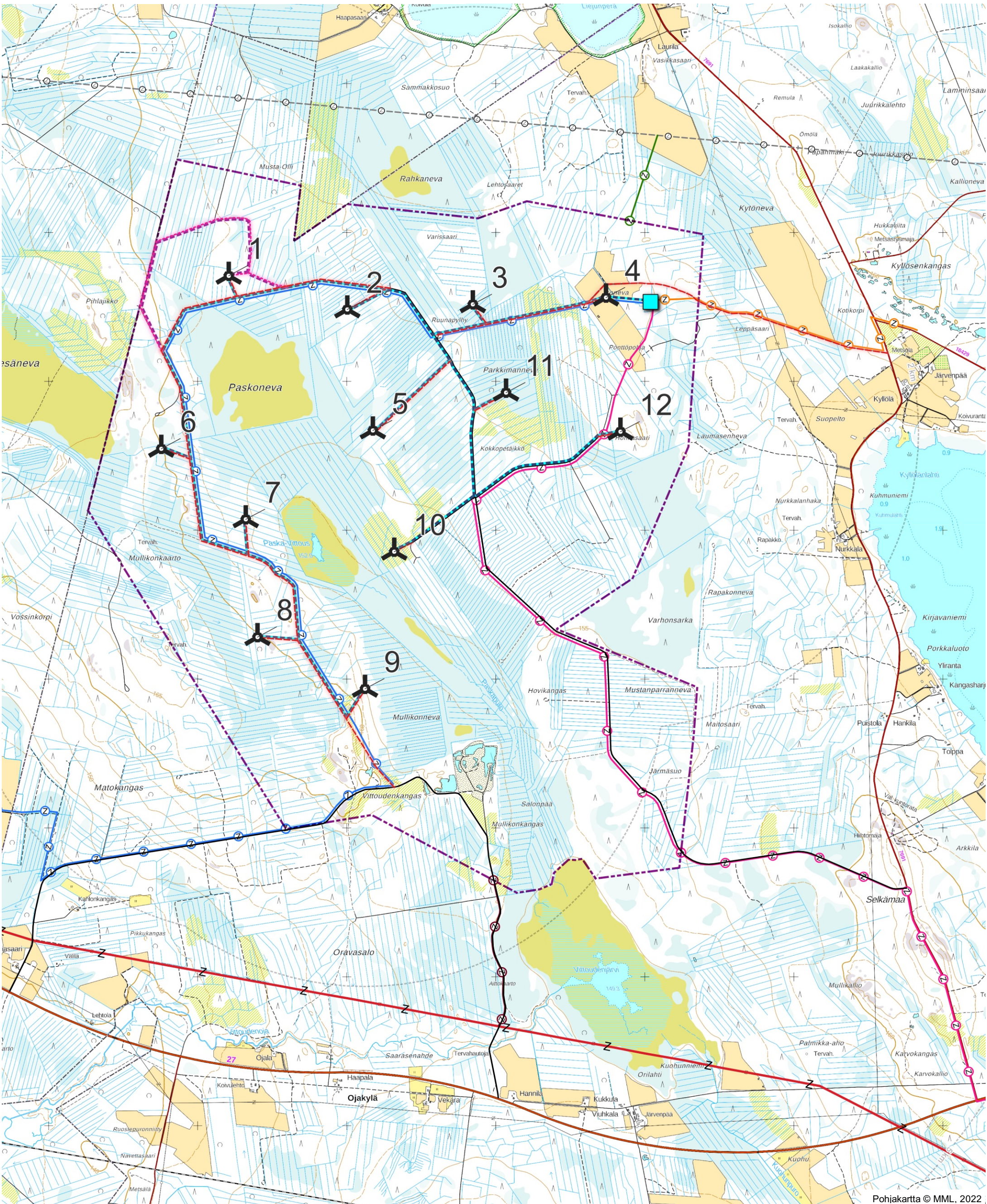
Sähkönsiirto vaihtoehdot

A D

B E

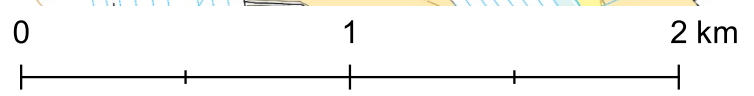
C Alustava suunnitelma

Suurjännitelinja



Pohjakartta © MML, 2022

Tuulihanke Kokkopetäikkö, Pyhäjärvi
VE1, 12 voimalaa



Merkinnot

Hankealueen rajaus

Voimala VE2

Etäisyysvyöhyke voimaloista

Tiet

Uusi tie VE2 A

Uusi tie VE2 B

Parannettava tie

Sisäinen sähköverkko

Johto VE2 A

Johto VE2 B

Sähköasema

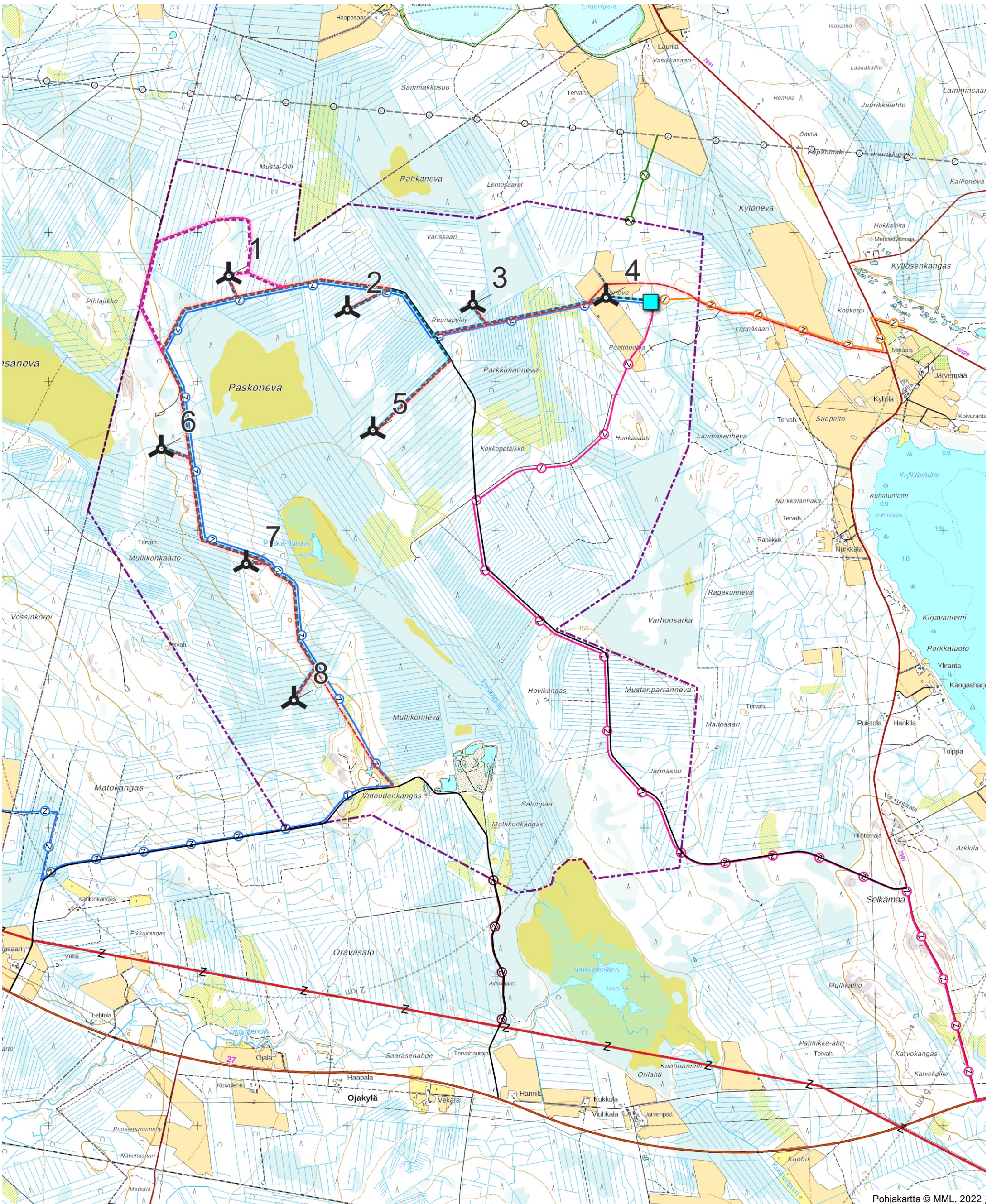
Sähkösiirto vaihtoehdot

A D

B E

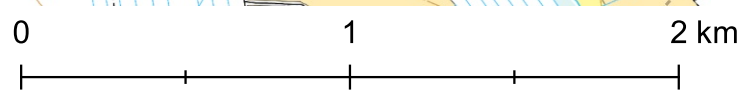
C Alustava suunnitelma

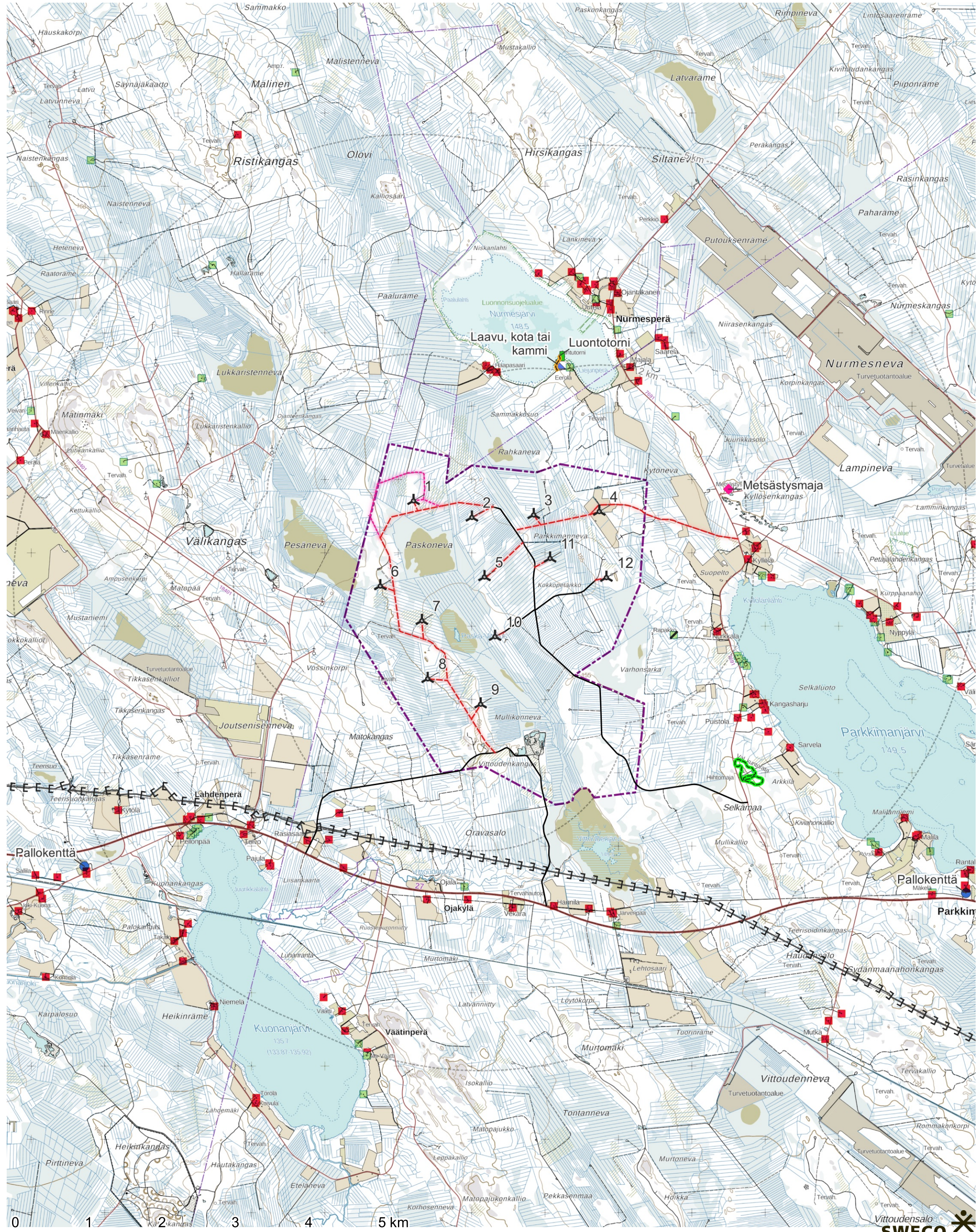
Suurjännitelinja



Pohjakartta © MML, 2022

Tuulihanke Kokkopetäikkö, Pyhäjärvi
VE2, 8 voimalaa





Tuulihanke Kokkopetäikkö, Pyhäjärvi

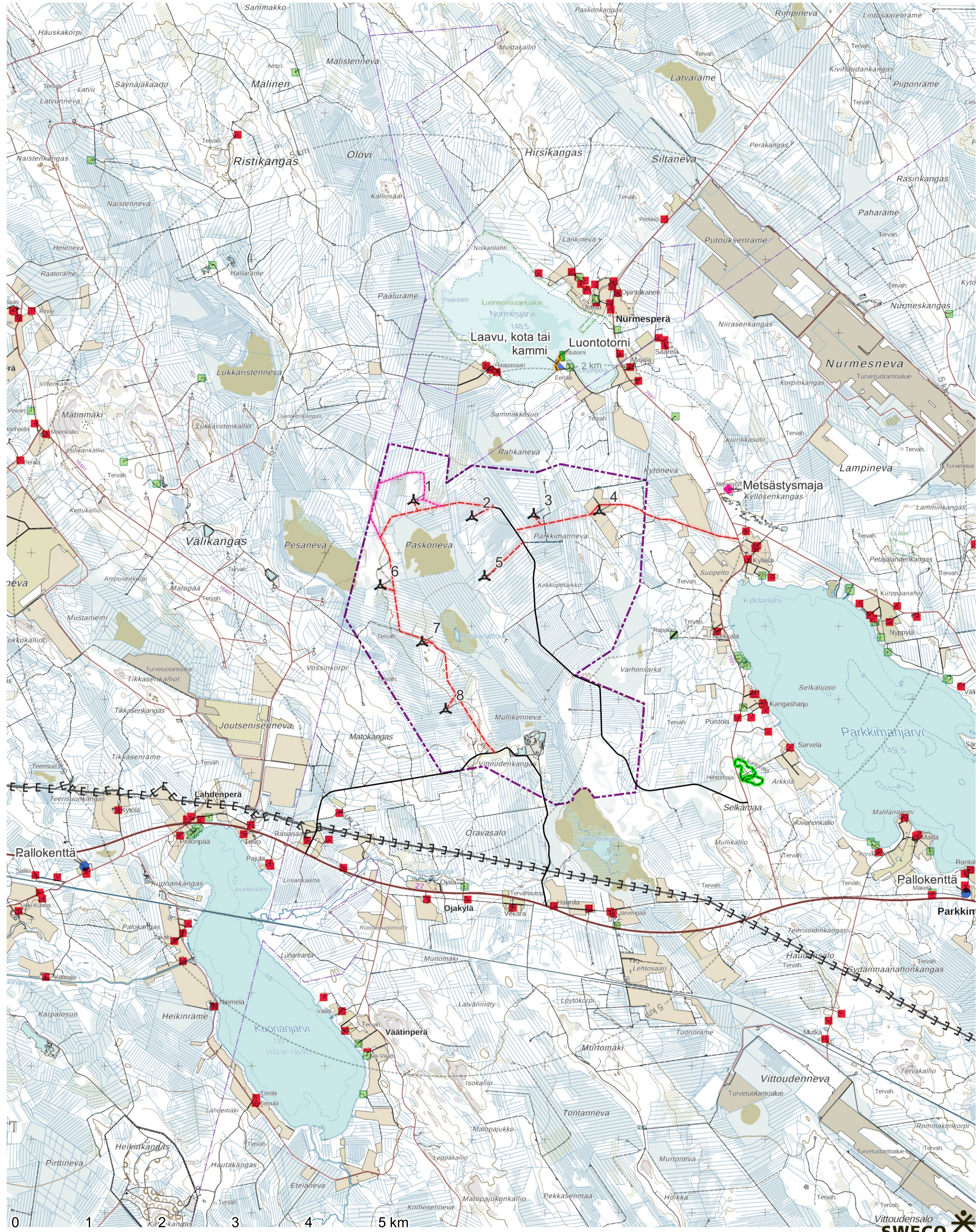
Asutus- ja virkistyskohteet

- Merkinnät**
- Hankealueen raja
 - ▲ Voimala VE1
 - Etäisyysvyöhyke voimaloista

- Rakennus**
- Asuin
 - Loma
 - Purettu tai ei tietoa rakennusluvasta

- Reitit**
- Latu
 - Luontopolku
 - - - E-E Moottorikelkkaura

- Kohteet**
- ▲ Laavu, kota tai kamm
 - Luontotor
 - Pallokenttä
 - ◆ Metsästysmaja



Tuulihanke Kokkopetäikkö, Pyhäjärvi

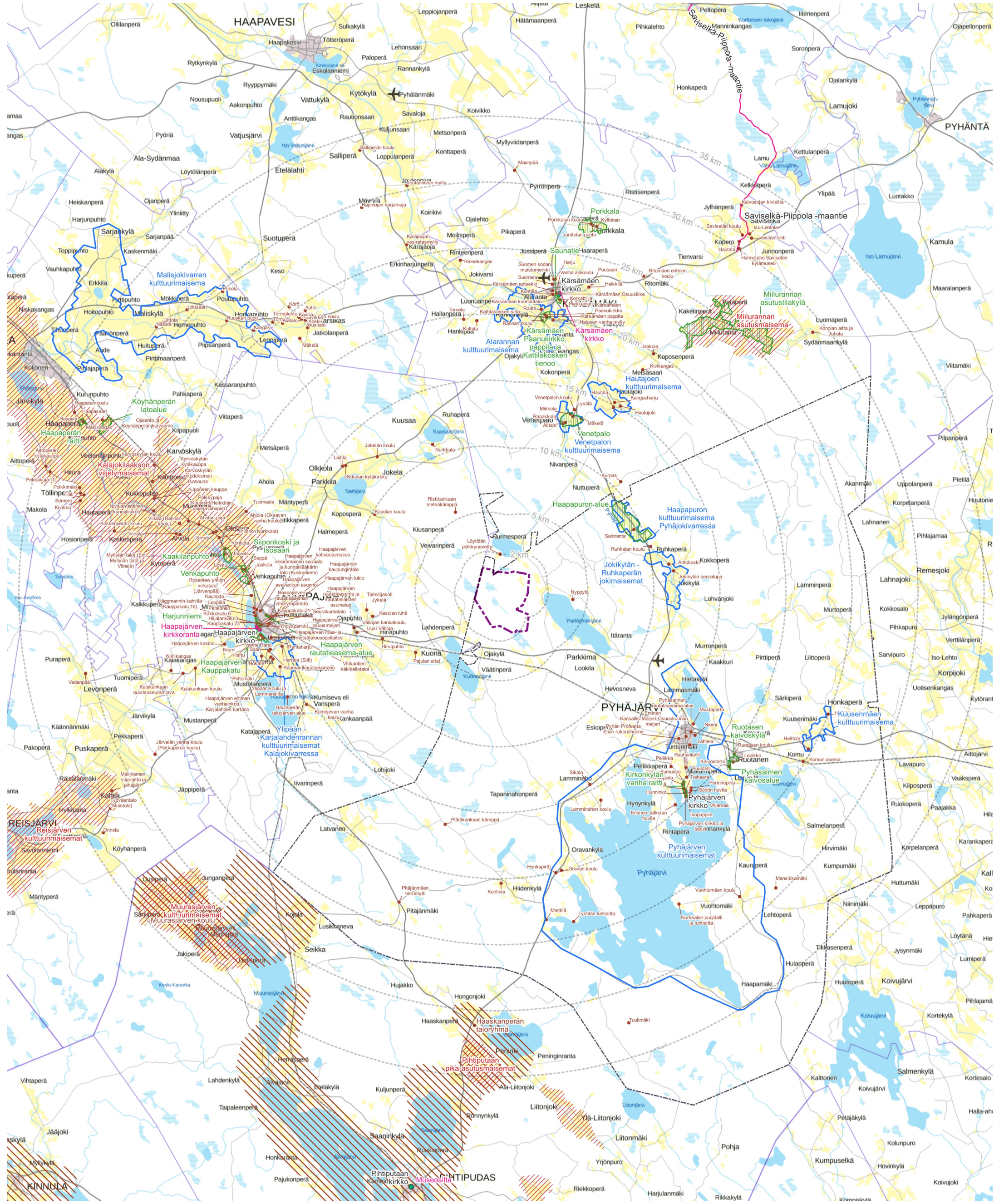
Asutus- ja virkistyskohteet

- Merkinnät**
- Hankealueen raja
 - Voimala VE2
 - Etäisyysvyöhyke voimaloista

- Rakennus**
- Asuin
 - Loma
 - Purettu tai ei tietoa rakennusluvasta

- Reitit**
- Latu
 - Luontopolku
 - E-E Moottorikelkkaura

- Kohteet**
- Laavu, kota tai kammi
 - Luontotorni
 - Pallokenttä
 - Metsästysmaja



Tuulihanke Kockopetäikkö, Pyhäjärvi

Arvokkaat maisema-alueet ja rakennetut kulttuuriympäristöt

Merkinnät

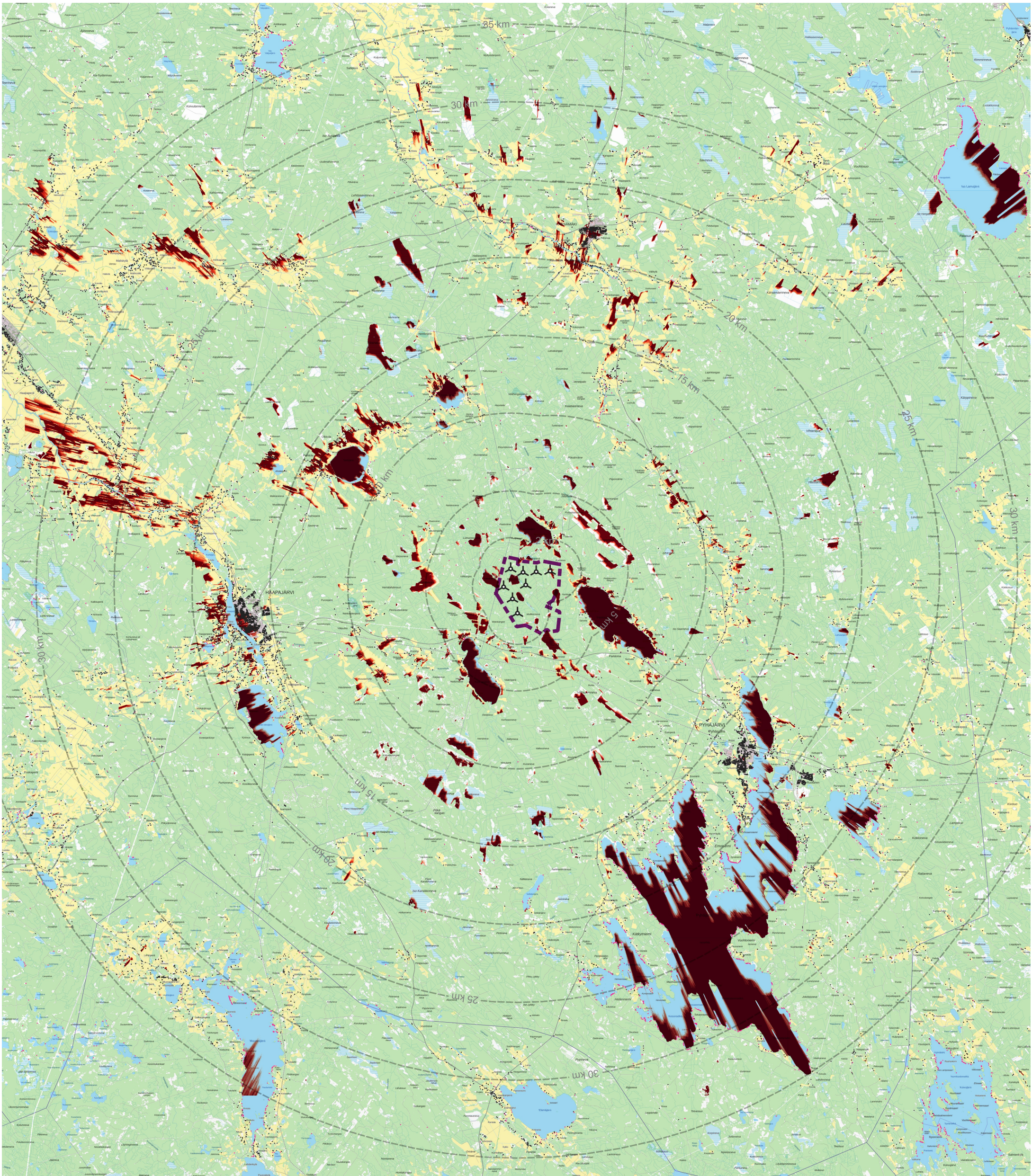
- Hankealue
- Etäisyysvyöhyke voimaloista

Maakunnallinen




- Rakennettu kulttuuriympäristö alue
- Rakennettu kulttuuriympäristö piste
- Arvokas maisema-alue
- Keski-Suomen maakuntakaavan kulttuuriympäristön vetovoima-alue

Valtakunnallinen

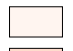
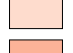
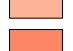






- Suojeltu rakennus
- Rakennettu kulttuuriympäristö viiva
- Rakennettu kulttuuriympäristö alue
- Arvokas maisema-alue (VAMA)



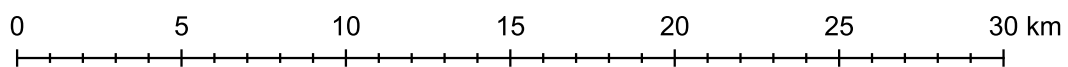
Merkinnät

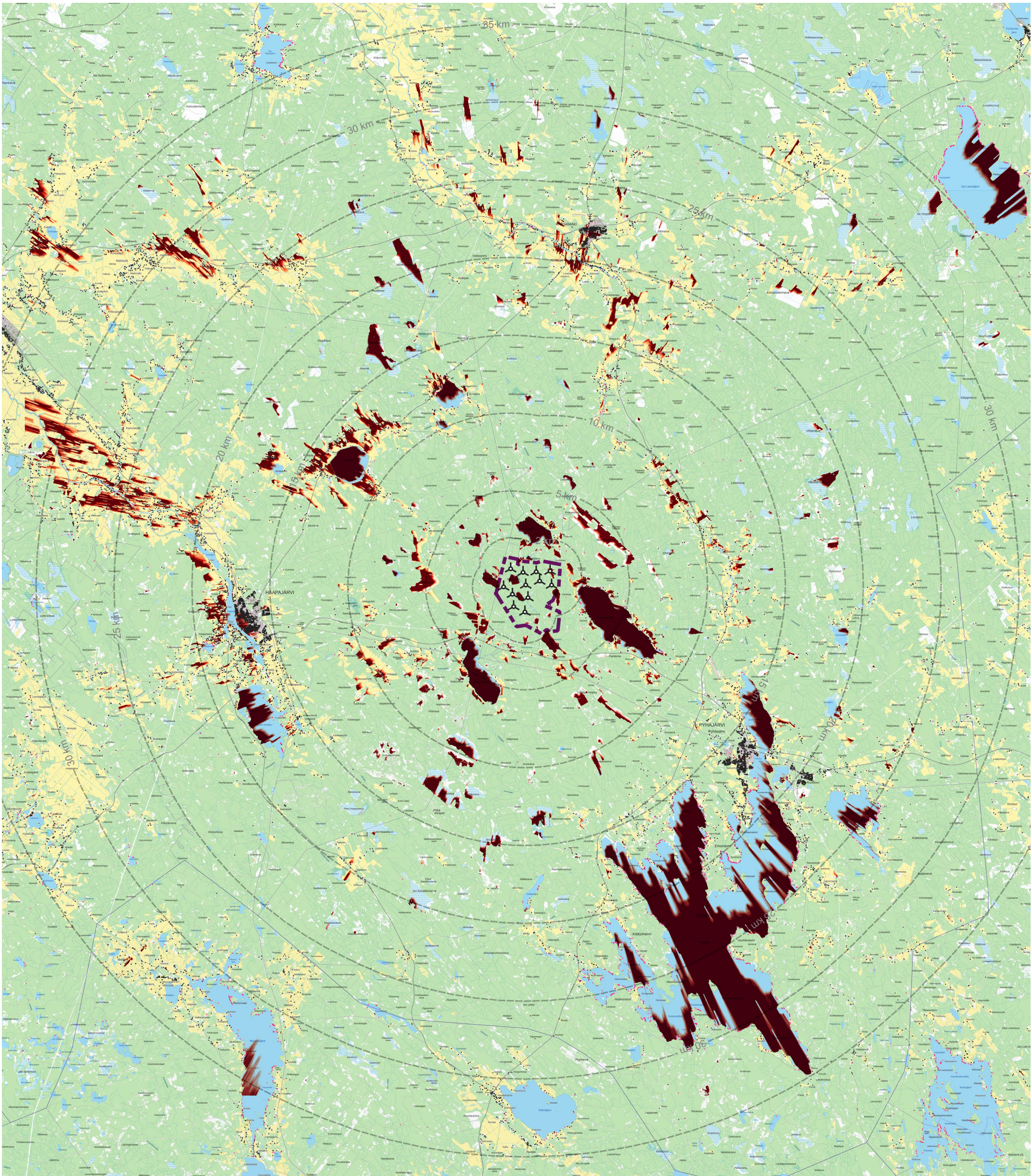
-  Hankealueen rajaus
-  Voimala VE2
-  Etäisyysvyöhyke voimaloista

Voimaloiden näkyvyys (lkm)




-  1
 -  2
 -  3
 -  4
 -  5
 -  6
 -  7
 -  8
- Metsä**
-  Sulkeutuneet metsät (LUKE)
(voimalat eivät näy / heikko näkyvyys)

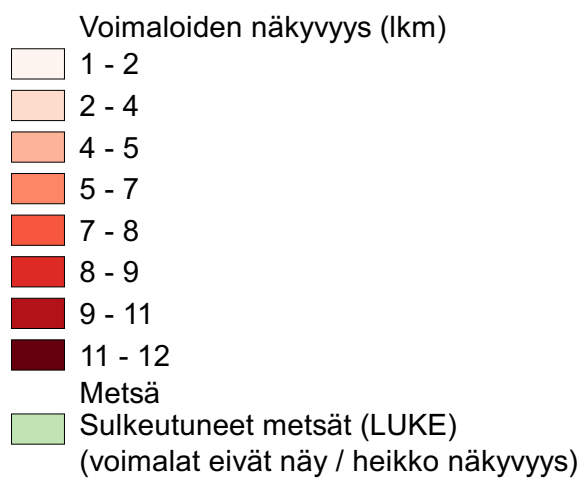
Tuulihanke Kokkopetäikkö, Pyhäjärvi
Näkyvyysanalyysi VE2 8 voimalaa



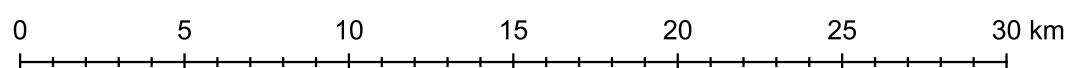


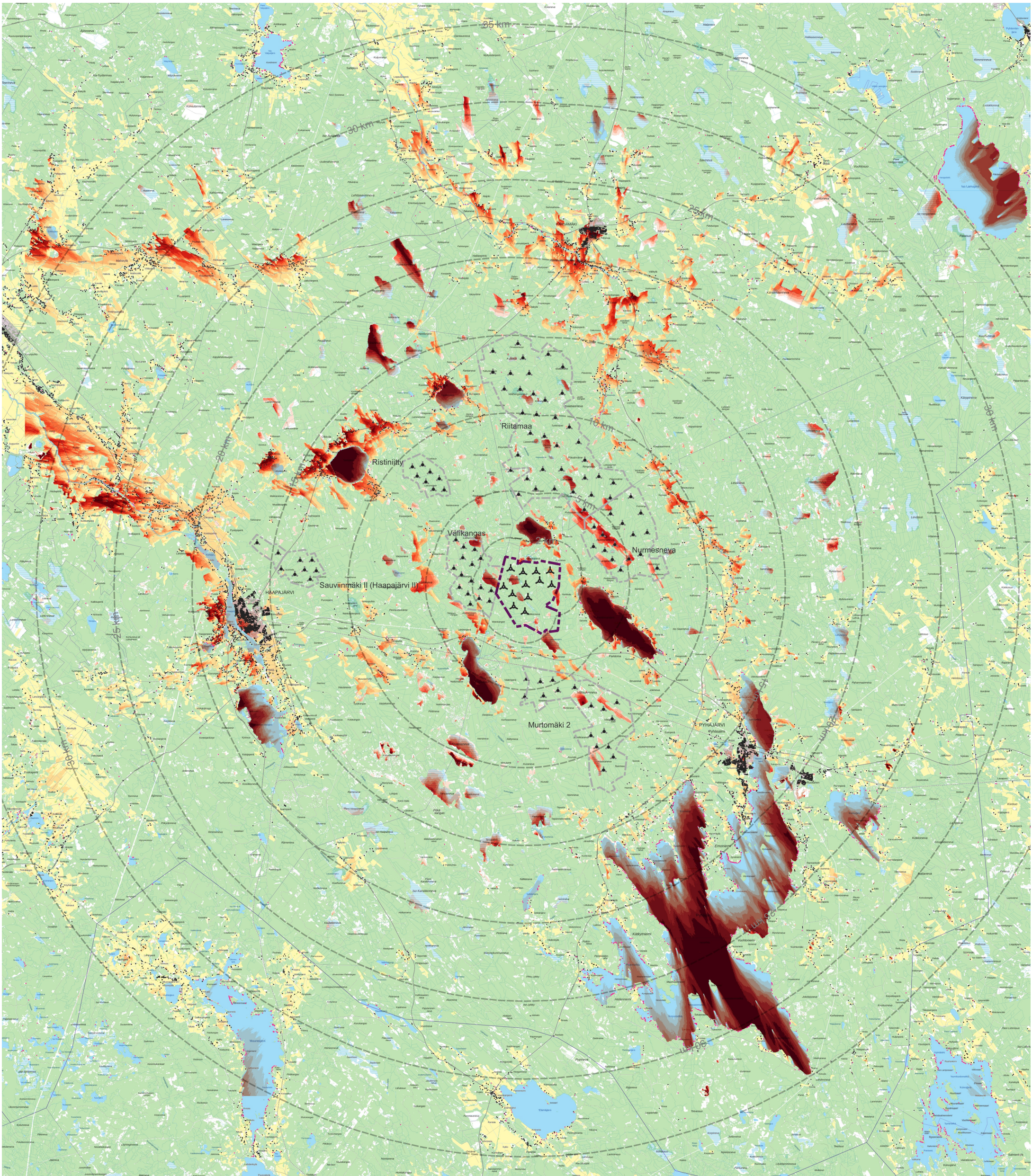
Merkinnät

-  Hankealueen rajaus
-  Voimala VE1
-  Etäisyysvyöhyke voimaloista

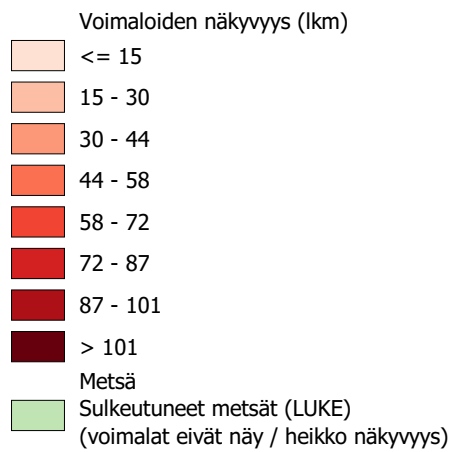


Tuulihanke Kokkopetäikkö, Pyhäjärvi
Näkyvyysanalyysi VE1 12 voimalaa



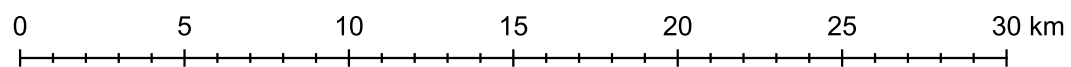


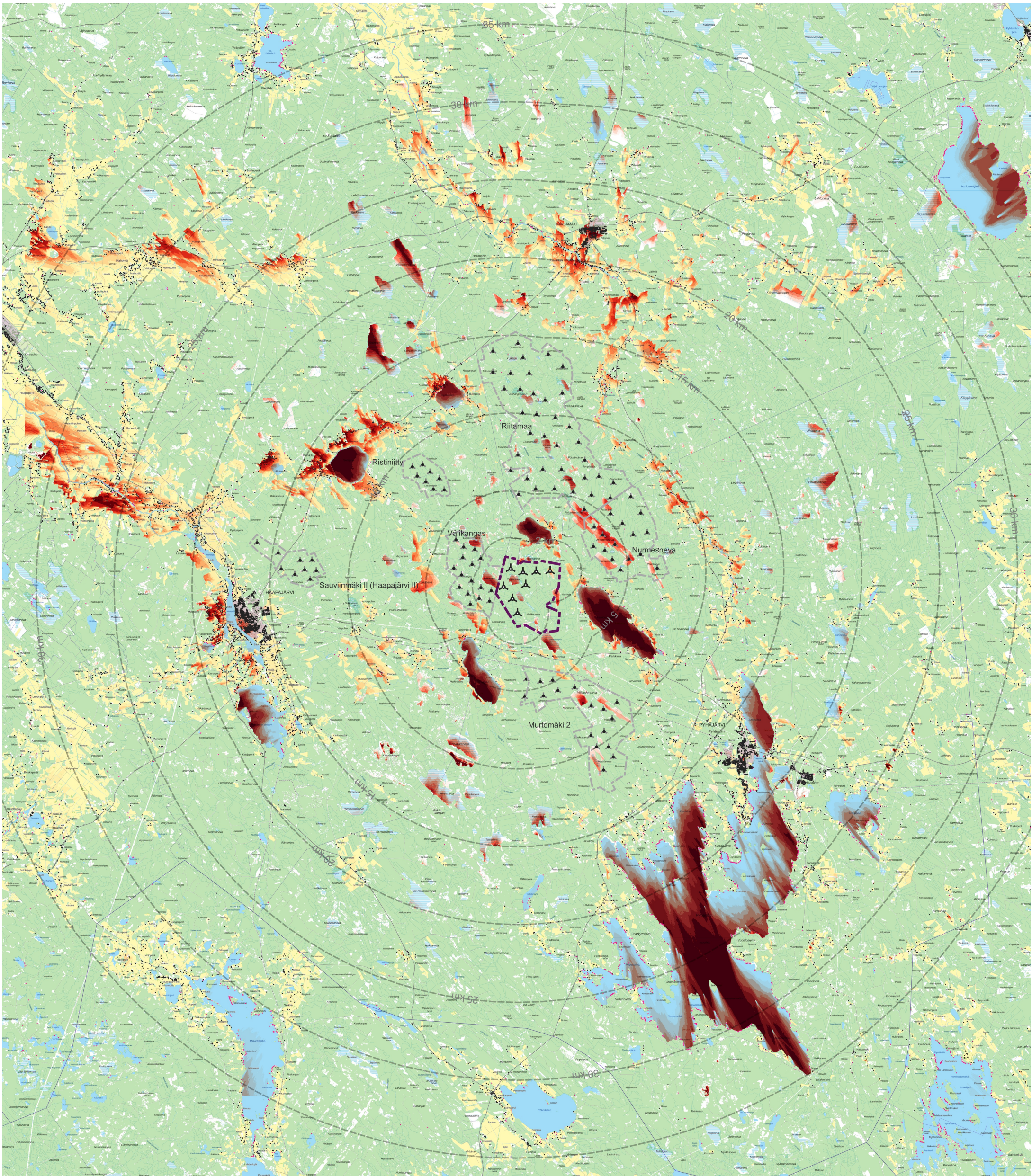
- Merkinnät**
- Hankealueen rajaus
 - Voimala VE1
 - Etäisyysvyöhyke voimaloista
 - Muu tuulivoimala (yhteisvaikutus)



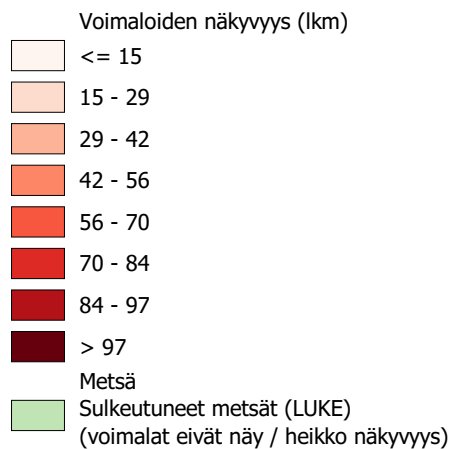
Tuulihanke Kokkopetäikkö, Pyhäjärvi

Näkyvyysanalyysi yhteisvaikutus VE1
12 voimalaa + läheiset 103 tuulivoimalaa (olemassa olevat ja suunnitellut)





- Merkinnät**
- Hankealueen rajaus
 - Voimala VE2
 - Etäisyysvyöhyke voimaloista
 - Muu tuulivoimala (yhteisvaikutus)



Tuulihanke Kokkopetäikkö, Pyhäjärvi

Näkyvyysanalyysi yhteisvaikutus VE2
8 voimalaa + läheiset 103 tuulivoimalaa (olemassa olevat ja suunnitellut)

